



IDEA: Τέσσερα μισά πλήκτρα 1M ουδέτερο λευκό

16841.B

Συστήματα και προϊόντα smart / KNX / IDEA / Πλήκτρα

Τέσσερα μισά πλήκτρα 1M ουδέτερο λευκό

Τέσσερα εναλλάξιμα μισά πλήκτρα 1 μονάδας, ουδέτερο, λευκό

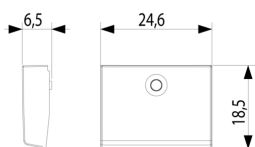
Κατάσταση Προϊόντος

3 - Προϊόν διαχειριζόμεν

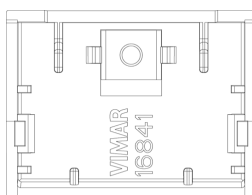
Ελάχιστη ποσότητα παραγγελίας

1 NR

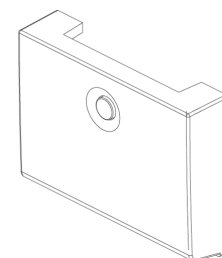
Σχέδια



Διαστάσεις



Πίσω πλευρά



3d σχέδιο

Τεχνικά δεδομένα

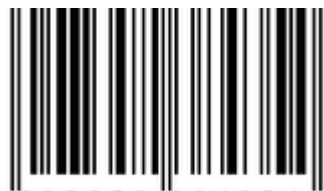
- **Class group:** Domestic switching devices
- **Class:** Control element/cover plate for domestic switching devices
- **Model:** Other
- **Imprint/indication:** None
- **Utilization:** Switch/push button
- **Suitable for touch sensor connector for bus system:** No
- **Type of fastening:** Clamp mounting
- **Monitoring window/light outlet:** Yes
- **Material:** Plastic
- **Material quality:** Thermoplastic

- **Halogen free:** Yes
- **Surface protection:** Untreated
- **Surface finishing:** Matt
- **Colour:** Grey
- **RAL-number (similar):** 9001
- **With label area:** No
- **With exchangeable lens/symbol:** No
- **Suitable for degree of protection (IP):** IP40
- **Depth:** 650,00 mm

Εμπορικά σήματα

- 96. Ηλεκτρικές εμπειρογνώμονα ([download](#))

Συσκευασίες



8 007352384354



8 007352384361

Κωδικός 8007352384354
Ποσότητα 1 NR
Διαστ. 5x1,9x1,3 [cm]
Βάρος 5,19 [g]

Κωδικός 8007352384361
Ποσότητα 6 NR
Διαστ. 14,2x6,7x5,9 [cm]
Βάρος 62,12 [g]

Legal

Η Vimar διατηρεί το δικαίωμα τροποποίησης ανά πάσα στιγμή και χωρίς προειδοποίηση των χαρακτηριστικών των προϊόντων που αναφέρονται. Η εγκατάσταση πρέπει να πραγματοποιείται από εξειδικευμένο προσωπικό σύμφωνα με τους κανονισμούς που διέπουν την εγκατάσταση του ηλεκτρολογικού εξοπλισμού και ισχύουν στη χώρα όπου εγκαθίστανται τα προϊόντα. Για τις συνθήκες χρήσης των πληροφοριών που παρέχονται στο δελτίο προϊόντος, βλ. [Όροι χρήσης](#).