



IDEA: Πλάκα Rondo' 1-2M Silk μαύρο

17098.D.16

Οικιακές σειρές / Παραδοσιακές οικιακές σειρές / IDEA / Πλάκες

Πλάκα Rondo' 1-2M Silk μαύρο

Πλάκα Rondo' 1-2 θέσεων, πλαστική, Silk, μειωμένα modules, μαύρο

Κατάσταση Προϊόντος

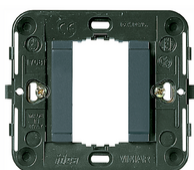
2 - Προϊόν υπό κατάργηση

Ελάχιστη ποσότητα παραγγελίας

10 NR



Μπορεί να σας ενδιαφέρει επίσης



17080 - Βάση στήριξης 1Μ
λεία + άγγιστ



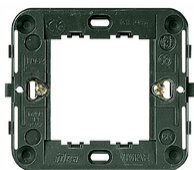
17080.B - Βάση στήριξης 1Μ
λεία + άγγιστ



17086 - Βάση στήριξης 1Μ
λεία d.60/56x56mm γ



17086.B - Βάση στήριξης
1Μμειωμ.d.60/56x56mm



17082 - Βάση στήριξης
2Μμειωμ.+άγγιστ



17087 - Βάση στήριξης
2Μμειωμ. d.60/56x56mm

Τεχνικά δεδομένα

- **Class group:** Domestic switching devices
- **Class:** Cover frame for domestic switching devices
- **Number of units:** 2
- **Mounting direction:** Horizontal and vertical
- **Number of units horizontal:** 2
- **Number of units vertical:** 1
- **Number of modules horizontal (module system):** 2
- **Number of modules vertical (module system):** 1
- **With mounting grid:** Yes
- **Suitable for subfloor installation duct box:** Yes
- **Suitable for wall duct:** Yes
- **Suitable for built-in installation:** Yes
- **Label space/information surface:** Yes
- **Material:** Plastic
- **Material quality:** Thermoplastic
- **Halogen free:** Yes
- **Surface protection:** Lacquered
- **Surface finishing:** Matt
- **Colour:** Black
- **RAL-number (similar):** 9005
- **Transparent:** No
- **With hinged lid:** No
- **Degree of protection (IP):** IP00
- **Type of fastening:** Clamp mounting
- **Width:** 91,00 mm
- **Height:** 80,00 mm
- **Depth:** 9,00 mm
- **Built-in width:** 91,00 mm
- **Built-in height:** 80,00 mm
- **Diameter bore hole (opening):** 0 mm

Εμπορικά σήματα

- 00. Σήμανση CE - ΕΕ
- 01. IMQ - Ιταλία ([download](#))

Συσκευασίες



Κωδικός 8007352098947
Ποσότητα 1 NR
Διαστ. 9,1x8x0,9 [cm]
Βάρος 14,2 [g]



Κωδικός 8007352098954
Ποσότητα 10 NR
Διαστ. 11x9,8x9,1 [cm]
Βάρος 180,27 [g]

Legal

Η Vimar διατηρεί το δικαίωμα τροποποίησης ανά πάσα στιγμή και χωρίς προειδοποίηση των χαρακτηριστικών των προϊόντων που αναφέρονται. Η εγκατάσταση πρέπει να πραγματοποιείται από εξειδικευμένο προσωπικό σύμφωνα με τους κανονισμούς που διέπουν την εγκατάσταση του ηλεκτρολογικού εξοπλισμού και ισχύουν στη χώρα όπου εγκαθίστανται τα προϊόντα. Για τις συνθήκες χρήσης των πληροφοριών που παρέχονται στο δελτίο προϊόντος, βλ. [Όροι χρήσης](#).