



ARKÉ: Πλήκτρο 3M + διαχυτήρας γκρι

19028

Οικιακές σειρές / Παραδοσιακές οικιακές σειρές / ARKÉ / Πλήκτρα

Πλήκτρο 3M + διαχυτήρας γκρι

Εναλλάξιμο πλήκτρο 3 θέσεων, με φωτιζόμενο διαχυτήρα, γκρι

Κατάσταση Προϊόντος

3 - Προϊόν διαχειριζόμεν

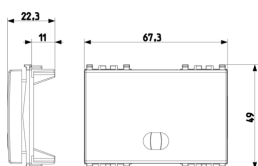
Ελάχιστη ποσότητα παραγγελίας

10 NR

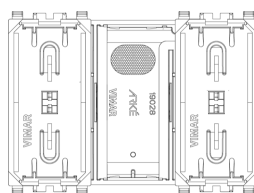
Βίντεο

- [Arké lives in your time](#)

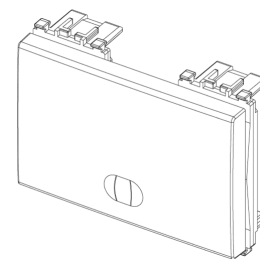
Σχέδια



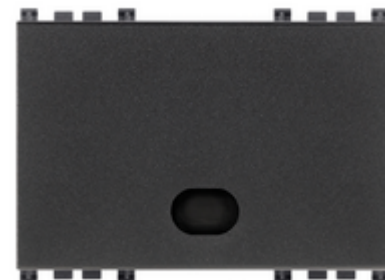
Διαστάσεις



Πίσω πλευρά



3d σχέδιο



Gallery



Τεχνικά δεδομένα

- **Class group:** Domestic switching devices
- **Class:** Control element/cover plate for domestic switching devices
- **Model:** One-part rocker
- **Imprint/indication:** None
- **Utilization:** Switch/push button
- **Suitable for touch sensor connector for bus system:** No
- **Type of fastening:** Clamp mounting
- **Monitoring window/light outlet:** Yes
- **Material:** Plastic
- **Material quality:** Thermoplastic
- **Halogen free:** Yes
- **Surface protection:** Untreated
- **Surface finishing:** Matt
- **Colour:** Grey
- **RAL-number (similar):** 7015
- **With label area:** No
- **With exchangeable lens/symbol:** No
- **Suitable for degree of protection (IP):** IP40
- **Depth:** 1.130,00 mm

Εμπορικά σήματα

- 00. Σήμανση CE - ΕΕ
- 01. IMQ - Ιταλία ([download](#))
- 29. QCERT - Κολομβία
- 43. UKCA - Μεγάλη Βρετανία
- 96. Ηλεκτρικές εμπειρογνώμονα ([download](#))

Συσκευασίες



Κωδικός 8007352413672
Ποσότητα 1 NR
Διαστ. 6,7x4,9x2,2 [cm]
Βάρος 18,1 [g]



Κωδικός 8007352413689
Ποσότητα 2 NR
Διαστ. 5,3x3,9x7,6 [cm]
Βάρος 36,2 [g]



Κωδικός 8007352413696
Ποσότητα 10 NR
Διαστ. 20,6x8,5x6 [cm]
Βάρος 224,9 [g]

Legal

Η Vimar διατηρεί το δικαίωμα τροποποίησης ανά πάσα στιγμή και χωρίς προειδοποίηση των χαρακτηριστικών των προϊόντων που αναφέρονται. Η εγκατάσταση πρέπει να πραγματοποιείται από εξειδικευμένο προσωπικό σύμφωνα με τους κανονισμούς που διέπουν την εγκατάσταση του ηλεκτρολογικού εξοπλισμού και ισχύουν στη χώρα όπου εγκαθίστανται τα προϊόντα. Για τις συνθήκες χρήσης των πληροφοριών που παρέχονται στο δελτίο προϊόντος, βλ. [Όροι χρήσης](#).