



ΑΡΚΕ: Δύο μισά πλήκτρα 1M προσαρμόσιμο Metal

19755.M

Οικιακές σειρές / Οικιακές σειρές View Wireless / ΑΡΚΕ / Πλήκτρα

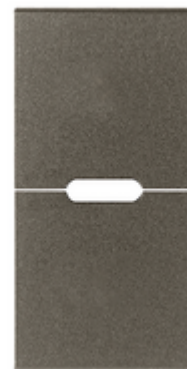
Δύο μισά πλήκτρα 1M προσαρμόσιμο Metal

Κατάσταση Προϊόντος

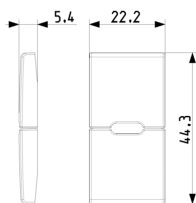
3 - Προϊόν διαχειριζόμεν

Ελάχιστη ποσότητα παραγγελίας

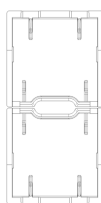
1 NR



Σχέδια



Διαστάσεις



Πίσω πλευρά



3d σχέδιο

Τεχνικά δεδομένα

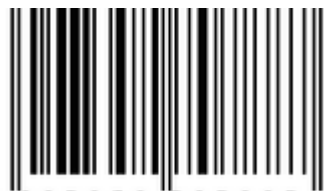
- **Class group:** Installation bus systems
- **Class:** Touch rocker for bus system
- **Bus system KNX:** No
- **Bus system KNX-RF (Radio Frequent):** No
- **Bus system radio frequent:** No
- **Bus system LON:** No
- **Bus system Powernet:** No
- **Other bus systems:** Other
- **Radio frequent bidirectional:** Yes
- **With bus connection:** No
- **Material:** Plastic
- **Material quality:** Thermoplastic
- **Surface protection:** Lacquered
- **Surface finishing:** Matt
- **Colour:** Aluminium
- **RAL-number (similar):** 9007
- **Transparent:** No

Εμπορικά σήματα

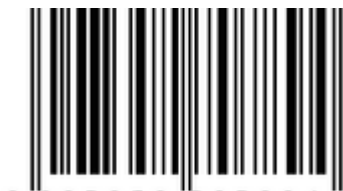
• 00. Σήμανση CE - ΕΕ

• 43. UKCA - Μεγάλη Βρετανία

Συσκευασίες



8 007352707887



8 007352707894

Κωδικός 8007352707887
Ποσότητα 1 NR
Διαστ. 4,44x2,3x0,67 [cm]
Βάρος 3 [g]

Κωδικός 8007352707894
Ποσότητα 20 NR
Διαστ. 12,3x9,6x5,1 [cm]
Βάρος 91,2 [g]

Legal

Η Vimar διατηρεί το δικαίωμα τροποποίησης ανά πάσα στιγμή και χωρίς προειδοποίηση των χαρακτηριστικών των προϊόντων που αναφέρονται. Η εγκατάσταση πρέπει να πραγματοποιείται από εξειδικευμένο προσωπικό σύμφωνα με τους κανονισμούς που διέπουν την εγκατάσταση του ηλεκτρολογικού εξοπλισμού και ισχύουν στη χώρα όπου εγκαθίστανται τα προϊόντα. Για τις συνθήκες χρήσης των πληροφοριών που παρέχονται στο δελτίο προϊόντος, βλ. [Όροι χρήσης](#).