



## ΕΙΚΟΝ: Πλαίσιο Classic 2M BS νίκελ σατινέ

### 20647.C22

Οικιακές σειρές / Παραδοσιακές οικιακές σειρές / ΕΙΚΟΝ / Πλάκες

### Πλαίσιο Classic 2M BS νίκελ σατινέ

Πλαίσιο Classic 2 μονάδων BS, εξευγενισμένο μέταλλο Refined και χρωμιωμένη κορνίζα, nichel σατινέ

### Κατάσταση Προϊόντος

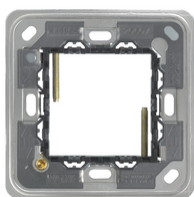
2 - Προϊόν υπό κατάργηση

### Ελάχιστη ποσότητα παραγγελίας

1 NR

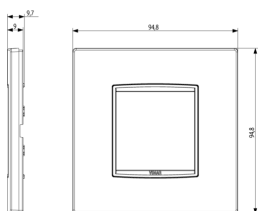


Μπορεί να σας ενδιαφέρει επίσης

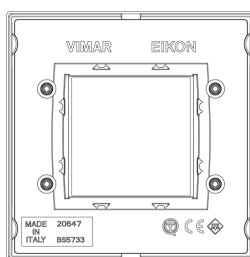


20607 - Βάση στήριξης 2M  
BS

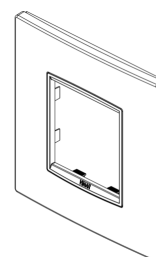
### Σχέδια



Διαστάσεις



Πίσω πλευρά



3d σχέδιο

## Τεχνικά δεδομένα

- **Class group:** Domestic switching devices
- **Class:** Cover frame for domestic switching devices
- **Number of units:** 2
- **Mounting direction:** Horizontal and vertical
- **Number of units horizontal:** 2
- **Number of units vertical:** 1
- **Number of modules horizontal (module system):** 2
- **Number of modules vertical (module system):** 1
- **With mounting grid:** Yes
- **Suitable for subfloor installation duct box:** Yes
- **Suitable for wall duct:** Yes
- **Suitable for built-in installation:** Yes
- **Label space/information surface:** Yes
- **Material:** Metal
- **Material quality:** Other
- **Halogen free:** Yes
- **Surface protection:** Metallic
- **Surface finishing:** Matt
- **Colour:** Titanium
- **RAL-number (similar):** 7048
- **Transparent:** No
- **With hinged lid:** No
- **Degree of protection (IP):** IP00
- **Type of fastening:** Clamp mounting
- **Width:** 94,80 mm
- **Height:** 94,80 mm
- **Depth:** 9,70 mm
- **Built-in width:** 94,80 mm
- **Built-in height:** 94,80 mm
- **Diameter bore hole (opening):** 0 mm

## Εμπορικά σήματα

- 08. ASTA - Ηνωμένο Βασίλειο

- 29. QCERT - Κολομβία

## Συσκευασίες



**Κωδικός** 8007352477872  
**Ποσότητα** 1 NR  
**Διαστ.** 9,7x9,7x1,7 [cm]  
**Βάρος** 111,1 [g]



**Κωδικός** 8007352477889  
**Ποσότητα** 5 NR  
**Διαστ.** 10,3x9,4x10,5 [cm]  
**Βάρος** 592,6 [g]

## Legal

Η Vimar διατηρεί το δικαίωμα τροποποίησης ανά πάσα στιγμή και χωρίς προειδοποίηση των χαρακτηριστικών των προϊόντων που αναφέρονται. Η εγκατάσταση πρέπει να πραγματοποιείται από εξειδικευμένο προσωπικό σύμφωνα με τους κανονισμούς που διέπουν την εγκατάσταση του ηλεκτρολογικού εξοπλισμού και ισχύουν στη χώρα όπου εγκαθίστανται τα προϊόντα. Για τις συνθήκες χρήσης των πληροφοριών που παρέχονται στο δελτίο προϊόντος, βλ. [Όροι χρήσης](#).