



## Βίντεο: Κιτ μίας οικ. ασ. Due Fili 13K1+Petrarca

### 68IA/R

Σύστημα θυροτηλεόρασης ELVOX / Σύστημα θυροτηλεόρασης 2F/2F+ / Βίντεο / Κιτ βίντεο

### Κιτ μίας οικ. ασ. Due Fili 13K1+Petrarca

Κιτ ασπρόμαυρης θυροτηλεόρασης Due Fili για εγκατάσταση μίας οικογένειας που περιέχει 1 επιτοίχια ή χωνευτή πλάκα από ανοδιωμένο αλουμίνιο με 1 πλήκτρο 13K1, 1 συμπληρωματικό πλήκτρο R131 για μετατροπή της μπουτονιέρας για κιτ δύο οικογενειών, 1 ηλεκτρονική μονάδα 68TU/K, 1 λευκή επιτοίχια οθόνη 6029, 1 λευκό επιτοίχιο θυροτηλέφωνο Petrarca 6218, 1 βάση στήριξης 6145, 1 τροφοδοτικό 692K



### Κατάσταση Προϊόντος

2 - Προϊόν υπό κατάργηση

### Ελάχιστη ποσότητα παραγγελίας

1 NR

### Εξαρτήματα κιτ



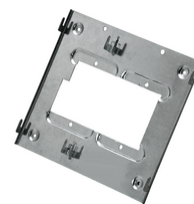
13K1 - Πλάκα η/ε 1 πλήκτρο, αλουμίνιο



R131 - Εξωτ. πλήκτρο μπουτονιέρας σειράς 1300



6029 - Ασπρόμ. οθόνη Petrarca Due Fili, λευκή



6145 - Βάση στήριξης θυροτηλέφωνων και οθόνης

### Φύλλα, Εγχειρίδια, Τεκμηρίωση

- Πολυγλωσσικό φύλλο οδηγιών (1135 kb)
- Πρόσθετο φύλλο οδηγιών (241 kb)
- Εγχειρίδιο τεχνικού εγκατάστασης (30549 kb)

## Τεχνικά δεδομένα

- **Class group:** Communication technique
- **Class:** Accessories/spare parts for door communication
- **Suitable for:** Indoor station

- **Material:** Other
- **Colour:** Other

## Εμπορικά σήματα

- 00. Σήμανση CE - EE
- 37. Σήμανση - Μαρόκο
- 99. Οδηγία AHHE ([download](#))

## Συσκευασίες



**Κωδικός** 8013406217554  
**Ποσότητα** 1 NR  
**Διαστ.** 51x29,5x10,5 [cm]  
**Βάρος** 3.057,4 [g]

## Legal

Η Vimar διατηρεί το δικαίωμα τροποποίησης ανά πάσα στιγμή και χωρίς προειδοποίηση των χαρακτηριστικών των προϊόντων που αναφέρονται. Η εγκατάσταση πρέπει να πραγματοποιείται από εξειδικευμένο προσωπικό σύμφωνα με τους κανονισμούς που διέπουν την εγκατάσταση του ηλεκτρολογικού εξοπλισμού και ισχύουν στη χώρα όπου εγκαθίστανται τα προϊόντα. Για τις συνθήκες χρήσης των πληροφοριών που παρέχονται στο δελτίο προϊόντος, βλ. [Όροι χρήσης](#).