

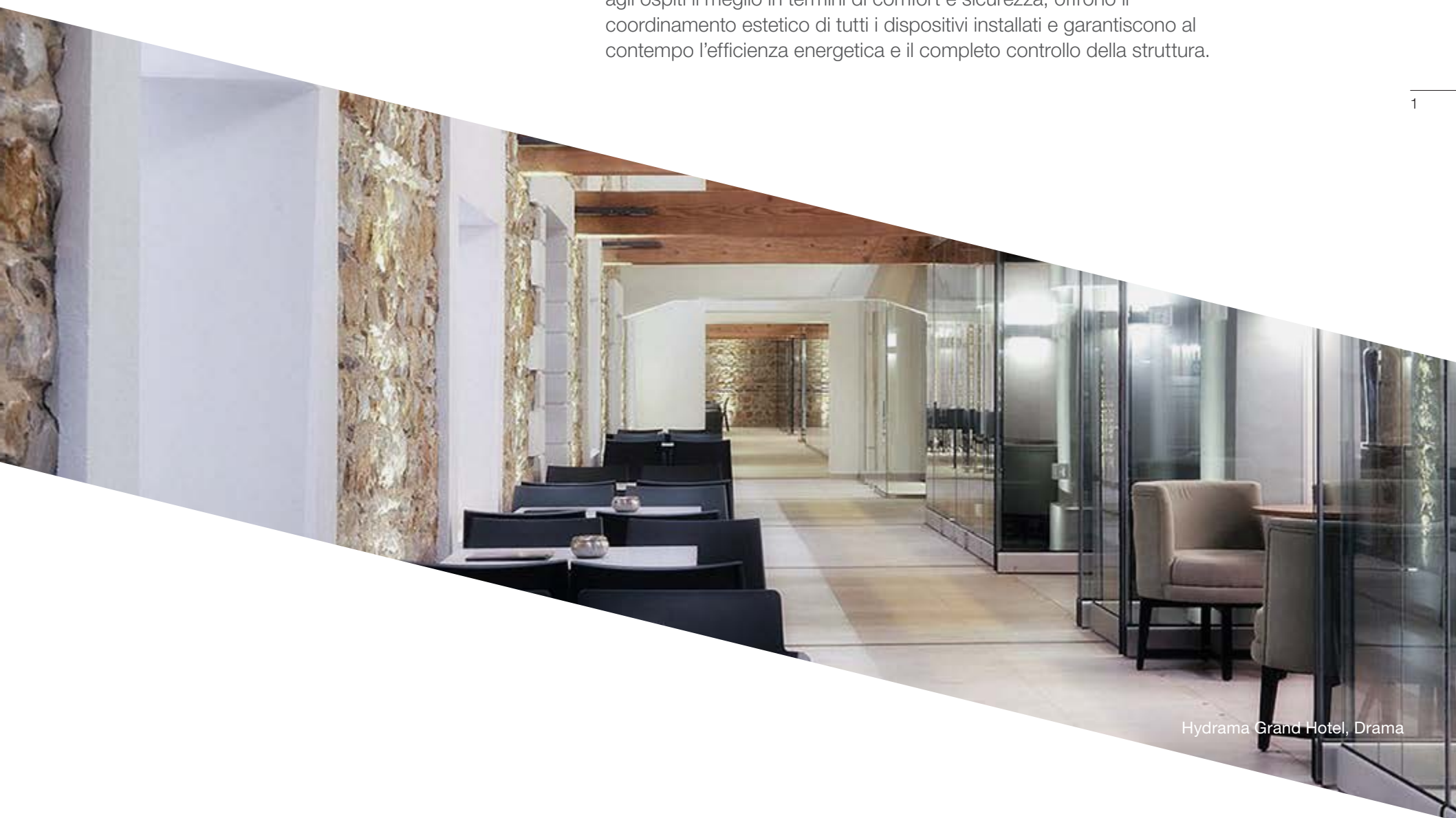


SOLUZIONI PER L'OSPITALITÀ



Benvenuti.
In una struttura ricettiva
confortevole ed efficiente,
all'insegna del design
e del costante dialogo
con l'ospite.

Con Vimar, l'accoglienza trova soluzioni evolute. Pensate per offrire agli ospiti il meglio in termini di comfort e sicurezza, offrono il coordinamento estetico di tutti i dispositivi installati e garantiscono al contempo l'efficienza energetica e il completo controllo della struttura.





The Met Hotel, Salonicco

Energia positiva.

Espressione di caratteristiche uniche.

Una storia di oltre 70 anni e una cultura basata su valori solidi e ben precisi. Questi sono i segreti della nostra eccellenza qualitativa che unisce il valore del saper fare a un profondo amore per l'innovazione e per il design, in continua apertura verso il nuovo. Caratteristiche fondanti di quell'energia positiva che racchiude la nostra filosofia e che è diventata un vero e proprio marchio di fabbrica.



Design inconfondibili.

Lavoriamo a stretto contatto con i più famosi designer per evolvere insieme agli stili architettonici. Da questo approccio nascono le nostre inconfondibili proposte di design fatte di armoniose geometrie e di un accurato studio delle finiture per esaltare il look di ogni ambiente.



Tecnologie evolute.

La costante attenzione all'innovazione porta a una continua evoluzione per offrire vantaggi concreti. Che si traducono in soluzioni tecnologicamente avanzate, facili da utilizzare, semplici da installare e versatili nell'integrazione con sistemi di terze parti.



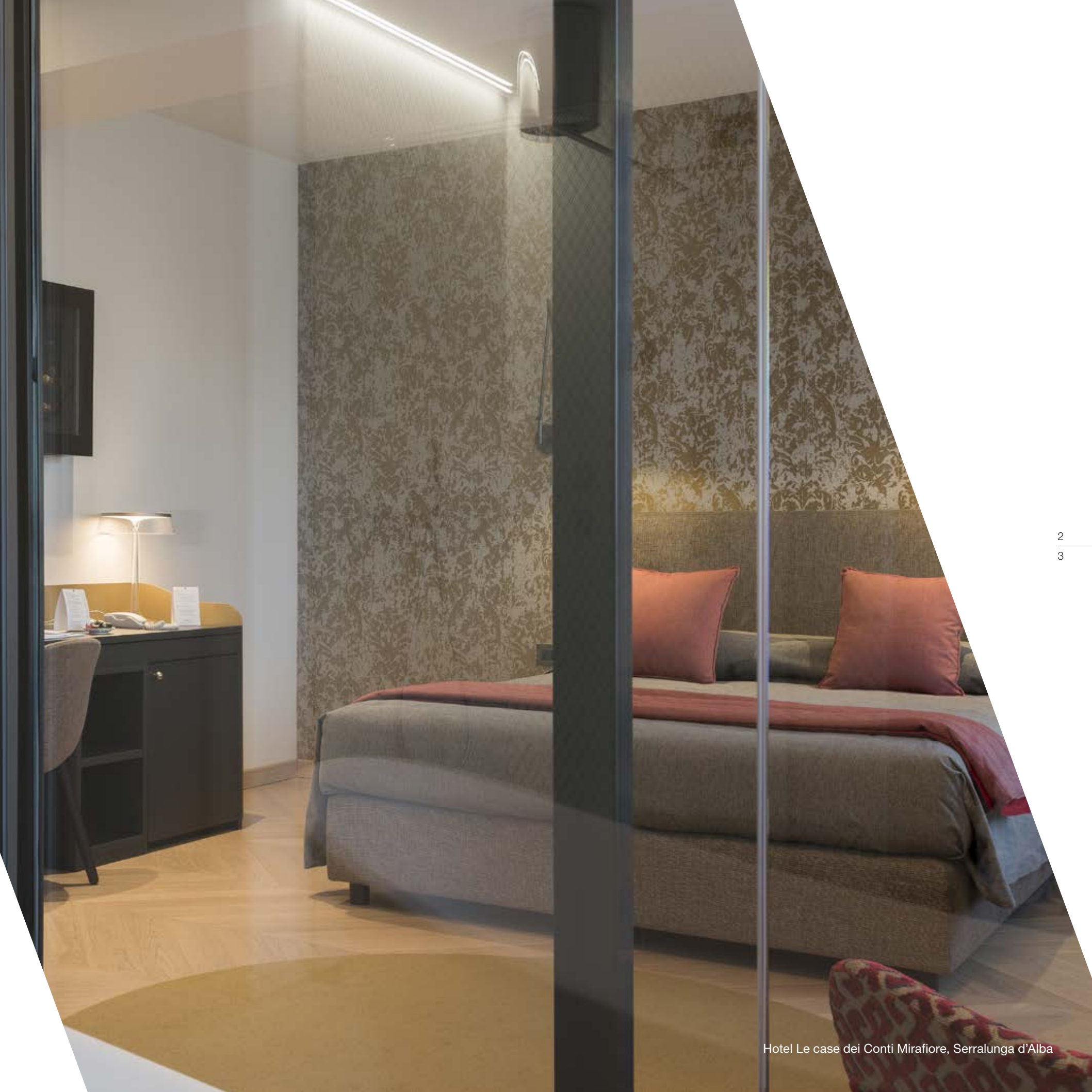
Made in Italy.

Il cuore dell'azienda, dove ideiamo, progettiamo e produciamo, è ancora oggi in Italia perché crediamo nel Made in Italy in tutte le sue forme. Dai materiali alle linee, dagli accostamenti cromatici alle lavorazioni elettroniche, ci distinguiamo per uno stile e una tecnologia che parla la nostra lingua in tutto il mondo. Un mix unico al mondo di qualità estetica e affidabilità tecnologica.



Internazionalità.

Italiani per nascita, internazionali per scelta. Siamo presenti all'estero con 9 filiali commerciali dirette e nei principali paesi con una rete di distributori, per soddisfare le esigenze di oltre 100 paesi nel mondo.





Vantaggi concreti. In risposta a precise esigenze.

Il nostro obiettivo è in primo luogo creare una vera e propria partnership con i nostri interlocutori, instaurando un rapporto che prosegue nel tempo offrendo vantaggi concreti ed evidenti. Ogni nostra attività è infatti pensata in un'ottica di vicinanza, condivisione e cooperazione, perché solo da questi presupposti possono nascere soluzioni efficienti per una gestione completa, precisa e puntuale della struttura ricettiva.

1

Interlocutore unico.

Qualsiasi sia la vostra esigenza, noi possiamo fornirvi una risposta. Scegliendo Vimar si sceglie di lavorare con un team di professionisti in grado di affiancarvi con competenza offrendovi soluzioni personalizzate e complete per automatizzare, connettere e sorvegliare l'intera struttura ricettiva, nel totale coordinamento estetico di tutti i dispositivi installati.

2

Offerta completa.

Con una gamma prodotti di oltre 12.000 articoli - tra serie civili, sistemi di home & building automation, videocitofonia, videosorveglianza e automazione per cancelli e barriere stradali - siamo in grado di coprire a 360° qualsiasi necessità impiantistica, per l'interno come per l'esterno dell'edificio, offrendo affidabilità tecnologica, facilità di installazione e massima semplicità di utilizzo.



3

Consulenza dedicata.

Una struttura di Key Account affianca i nostri clienti per supportarli con professionalità fin dalla fase iniziale del progetto, analizzando assieme le varie esigenze ed individuando, unitamente agli altri attori della filiera, le migliori soluzioni mirate e tarate sulle necessità della singola struttura.

4

Servizi di assistenza alla progettazione.

Personale altamente qualificato è a disposizione per offrire un supporto alla progettazione impiantistica. Un servizio ad alto valore aggiunto che semplifica e velocizza la realizzazione del progetto.

5

Supporto on line.

Sul nostro sito internet è possibile trovare tutto quello che può servire per valutare le nostre proposte. Documentazione dedicata, informazioni tecniche e impiantistiche, servizi di progettazione e preventivazione on line e un interessante configuratore per creare il punto luce più adatto e simulare la resa sulla parete.

6

Benefici per tutta la filiera.

Nulla è lasciato al caso. Le nostre soluzioni offrono benefici a tutta la filiera. A partire dal gestore/committente dalla struttura che può garantirsi elevate performance gestionali ed efficienza energetica, passando per l'installatore che sarà facilitato nel suo lavoro, fino ad arrivare all'ospite che saprà apprezzare i più piccoli dettagli di comfort e sicurezza che fanno la differenza tra un normale soggiorno e un soggiorno di qualità.



Proposte modulabili. Per ogni tipologia di struttura alberghiera.

Ogni struttura ricettiva ha esigenze ben precise da soddisfare in fase di progettazione, realizzazione, gestione e manutenzione. Le nostre soluzioni nascono per ottimizzare e automatizzare le funzioni di qualsiasi struttura, indipendentemente dalla dimensione, dagli alberghi di grandi dimensioni ai piccoli hotel o B&B. Sempre all'insegna del comfort, della sicurezza e dell'efficienza energetica, offrendo il meglio del design italiano e la possibilità di personalizzazione.

L

Luxury Hotel.

Singoli resort o strutture di ampie dimensioni appartenenti a catene internazionali.

Le nostre soluzioni garantiscono agli ospiti un soggiorno all'insegna di un'esperienza totalizzante e agli operatori una gestione efficace ed efficiente.

B

Boutique Hotel.

Relais di charme, strutture eleganti e raffinate dalla forte identità.

Scegliere Vimar significa ricercare la cura del dettaglio unita alle attenzioni di un servizio personalizzato.

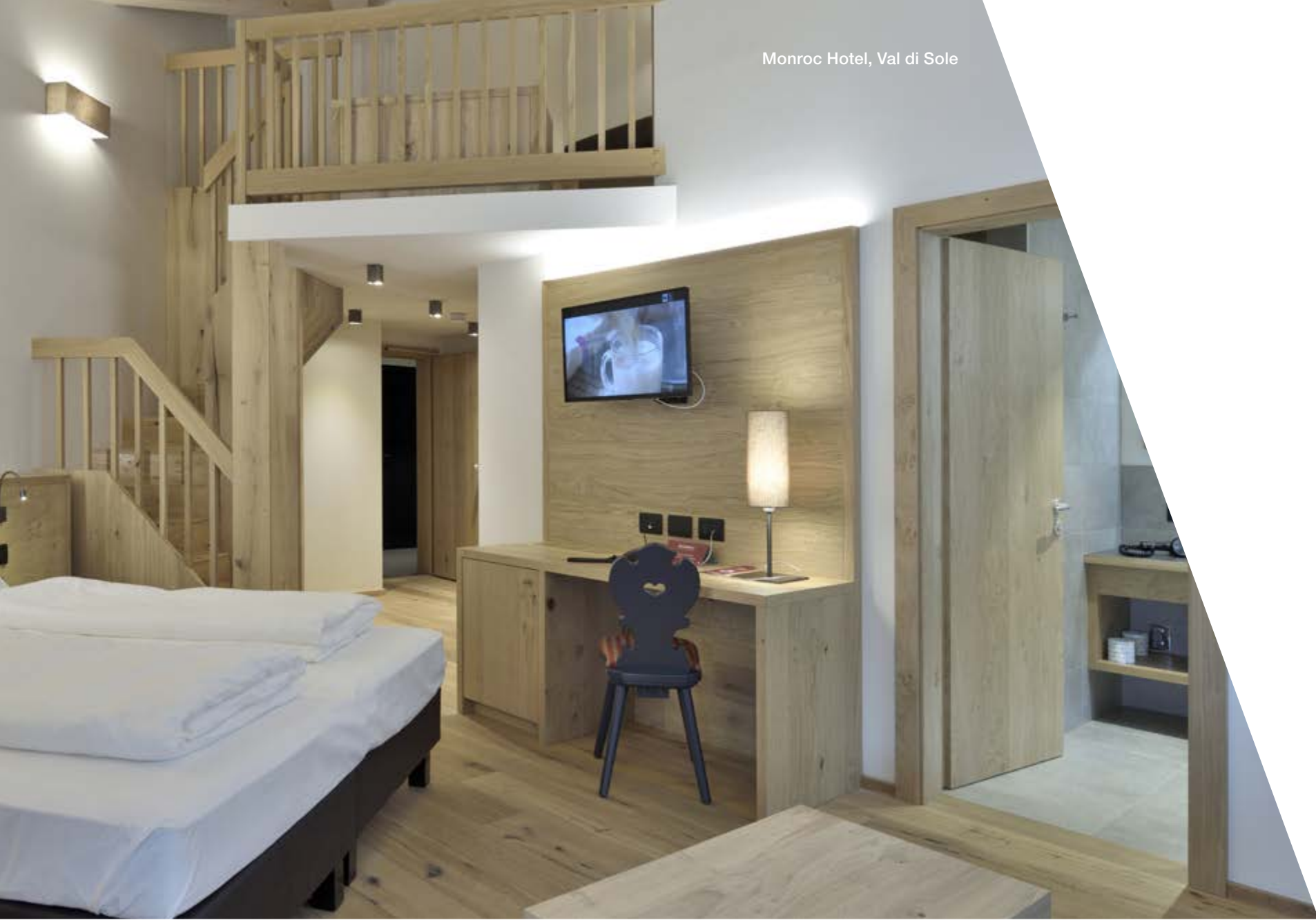
S

Smart Hotel.

Interessanti strutture ricettive con capacità ricettiva ridotta.

Bed&breakfast o piccoli hotel nei centri storici. Un'offerta più snella ma altrettanto efficiente nella gestione del comfort degli ospiti.

Monroc Hotel, Val di Sole



6
7

Suite 10, Polignano a Mare





Soluzioni evolute. Dedicare alle specifiche necessità di ogni singola area.

La nostra offerta si compone di soluzioni trasversali, pensate per soddisfare le esigenze di ogni spazio della struttura. Concepite all'insegna della facilità di utilizzo, della funzionalità e della massima flessibilità, facilitano la gestione e garantiscono la sicurezza di tutte le zone, dalle aree comuni alle camere, dagli spazi dedicati al benessere agli esterni dell'edificio. Il tutto all'insegna dell'efficienza energetica.



LA HALL

Una vera e propria cabina di regia.



GLI SPAZI COMUNI

Sicurezza in ogni zona.



LE CAMERE

Comfort e design viaggiano assieme.



L'AREA WELLNESS

Soluzioni specifiche per zone particolari.



GLI ESTERNI

Ogni esigenza ha la sua risposta.





La Hall. Una vera e propria cabina di regia.

Well-contact Plus è il sistema di automazione su standard KNX che consente un controllo costante del comfort e della sicurezza di ogni area della struttura alberghiera garantendo al contempo efficienza energetica. Luci, temperatura, energia, ingressi e uscite: tutto può essere gestito direttamente dal computer o attraverso eleganti touch screen. La reception diventa quindi il cuore della struttura da dove coordinare le funzioni degli ambienti comuni, gestire lo stato delle camere, controllare gli accessi e vigilare sull'edificio.



10
11



Comunicare con l'esterno.

Eleganti videocitofoni, sia da incasso che da parete, consentono di dialogare con l'esterno in alta risoluzione e di comandare luci e automazioni per far accedere l'ospite in totale sicurezza.



Il soggiorno a portata di card.

Tutti i dati della prenotazione vengono rapidamente trasferiti sulla card RFID, personalizzabile col logo della struttura, che consentirà all'ospite di accedere agli spazi cui ha diritto e alla reception di controllare gli accessi.



Tutta la struttura in un click.

Grazie al software Well-contact Suite è possibile controllare da PC l'intera struttura. Disponibile in cinque diverse versioni per soddisfare ogni tipo di esigenza, l'applicativo permette di programmare e controllare gli accessi, supervisionare tutte le automazioni e schedare le prenotazioni.



Gli spazi comuni.

Sicurezza e risparmio energetico in ogni zona.

Nei corridoi, sulle scale o negli altri spazi comuni della struttura alberghiera, Well-contact Plus garantisce la totale sicurezza e il massimo risparmio energetico. Sempre. Luci che si accendono solo al passaggio di una persona, lampade di emergenza per garantire la corretta illuminazione anche in caso di blackout, lampade segnapasso a LED per illuminare le vie di fuga, telecamere che vigilano sugli ospiti e accessi alle camere garantiti solo a chi ne ha diritto.



Tutto sotto controllo.

Telecamere da interno con microfono integrato vigilano discretamente sulle aree comuni, riprendendo costantemente ciò che avviene all'interno della struttura e consentendo anche un'eventuale ascolto dell'audio.



Sicurezza ovunque.

Le prese universali con interruttore magnetotermico differenziale garantiscono la sicurezza in tutti gli ambienti, preservando i dispositivi collegati da eventuali sovraccarichi.



Luci solo quando servono.

I rilevatori di presenza, disseminati nei punti strategici delle aree comuni, accendono le luci solamente al passaggio di una persona evitando sprechi e creando percorsi dedicati di illuminazione in sequenza.



Visibilità anche al buio.

Corridoi, scale e altri spazi comuni sono segnalati con discrezione da lampade segnapasso a LED che guidano l'ospite attraverso la struttura garantendo visibilità e sicurezza anche nelle ore notturne.



Le camere.

Comfort, efficienza energetica e design viaggiano assieme.

Collegata all'interno del sistema Well-contact Plus o stand alone, la camera Vimar si distingue per l'attenzione ai più piccoli dettagli, sia tecnologici che di design per offrire sempre il massimo comfort. Nulla è lasciato al caso: tutte le variabili sono gestite e le varie funzioni si coordinano tra loro per adeguarsi alle esigenze e alle abitudini di chi la occupa.



Accessi sicuri.

Il lettore a transponder visualizza all'esterno lo stato della camera e permette l'accesso solo alle persone autorizzate munite di card, predisposta con diritti d'ingresso differenziati a seconda che sia di un ospite o del personale di servizio.



Benvenuti in camera.

Varcata la soglia d'ingresso basta inserire la card nel lettore e la camera si svela nel suo splendore. Solo in quel momento l'energia alimenta i vari dispositivi, evitando quindi inutili sprechi: la temperatura si porta a livello di comfort e possono attivarsi eventuali scenari di benvenuto precedentemente impostati e personalizzati.



Controllo totale.

Regolare l'intensità dell'illuminazione, accendere o spegnere le luci, alzare o abbassare le tapparelle. Tutto con l'immediatezza di un semplice tocco e la visibilità dello stato.



Clima su misura e stato della camera.

È sempre possibile intervenire sul clima preimpostato della camera e del bagno modificando separatamente e con un semplice touch la temperatura delle due stanze. Ed è intuitivo segnalare all'esterno lo stato della camera.





Venissa Wine Resort, Venezia



Testa letto simmetrici.

Basta allungare un braccio stando comodamente distesi a letto per controllare le luci, ricaricare velocemente uno smartphone con la presa USB tipo C o collegare una spina.



Connettività.

Qualsiasi esigenza di connessione al mondo esterno, via cavo o wireless, trova una precisa risposta anche con gli access point Wi-Fi.



Intrattenimento senza problemi.

Apposite prese consentono di alimentare e collegare dispositivi di intrattenimento, quali radio e televisori, anche via satellite.



Multimedialità.

Mentre lo smartphone o il tablet si ricaricano in alta velocità è possibile ascoltare la musica dal proprio device grazie al collegamento Bluetooth con i diffusori sonori da incasso.



Senza limiti.

Grazie alle innovative tecnologie in radiofrequenza EnOcean, Bluetooth e Zigbee, che funzionano senza fili e senza batteria, i dispositivi per il controllo dell'illuminazione possono essere facilmente installati ovunque e su qualsiasi superficie, senza necessità di opere murarie.



Energia e clima personalizzati.

Prese universali per collegare spine di qualsiasi tipo, da quelle italiane a quelle tedesche o americane, con la sicurezza dell'otturatore SICURY che evita il contatto accidentale con le parti in tensione. La sonda di temperatura permette di regolare la temperatura del bagno separatamente da quella della camera.



Pensiamo a tutto il mondo.

Le speciali prese con trasformatore incorporato consentono di selezionare il voltaggio desiderato per collegare i rasoi elettrici di qualunque tipologia.



Sempre in contatto.

In caso di emergenza il tirante bagno permette di lanciare un allarme che viene immediatamente raccolto dalla reception e consente un tempestivo intervento.

Monroc Hotel, Val di Sole



Hotel Aurai, Val Calamanto



L'area wellness.

Soluzioni specifiche per zone particolari.

Oasi di benessere per ritemperare spirito e corpo. Non sempre disponibili a tutti gli ospiti o gestiti a pagamento da un ente terzo. Queste le condizioni che portano alla possibilità di installare dispositivi per offrire il massimo comfort o di accedere a queste zone tramite lettore a trasponder e card, con relativo addebito del servizio direttamente sul conto del cliente.



Accesso riservato.

Il lettore a trasponder e la card consentono di far accedere a queste zone solamente le persone autorizzate e, con il sistema Well-contact Plus completo di software di gestione, di addebitare l'eventuale servizio a pagamento direttamente sul conto finale del soggiorno.

20
21



Giochi di luce.

Dosare l'intensità delle sorgenti luminose e regolare il colore o la temperatura del bianco di quelle RGB, per realizzare giochi di luce eleganti e sofisticati offrendo una vera e propria cromoterapia.



Sottofondo musicale.

Alta qualità per i diffusori acustici dell'impianto di diffusione sonora che consente anche un ascolto differenziato zona per zona di ben 4 diverse sorgenti musicali.



Gli esterni.

Ogni esigenza ha la sua risposta.

Accessi esterni all'hotel, giardini e grandi piazzali aperti, parcheggi scoperti e incustoditi o garage interrati. Vimar offre soluzioni concrete per garantire sempre il controllo e la sicurezza della struttura ricettiva. Perché il nostro compito è garantire la serenità dei clienti e al contempo semplificare il lavoro degli operatori.



Comunicare con l'esterno.

Videocitofoni, sia da incasso che da parete, eleganti nel design e innovativi nelle funzioni. Consentono di dialogare con l'esterno della struttura attraverso immagini in alta definizione grazie a targhe esterne belle, compatte e resistenti agli agenti atmosferici. Alcuni videocitofoni permettono di rispondere alle chiamate e consentire gli accessi tramite smartphone e tablet rappresentando il prodotto ideale per tutte quelle strutture nelle quali il gestore non risiede stabilmente nell'hotel.



Sorvegliare la struttura.

Assicurare una supervisione a tutto tondo della struttura ricettiva con una copertura precisa nei dettagli, garantita anche nelle ore notturne. I nostri sistemi di videosorveglianza rispondono a queste esigenze, sono perfettamente integrabili nel sistema Well-contact Plus e offrono un'ampia gamma di prodotti dedicati a qualsiasi tipo di esigenza funzionale e installativa. La salvaguardia della sicurezza degli ospiti e dei loro beni è così assoluta e costante.



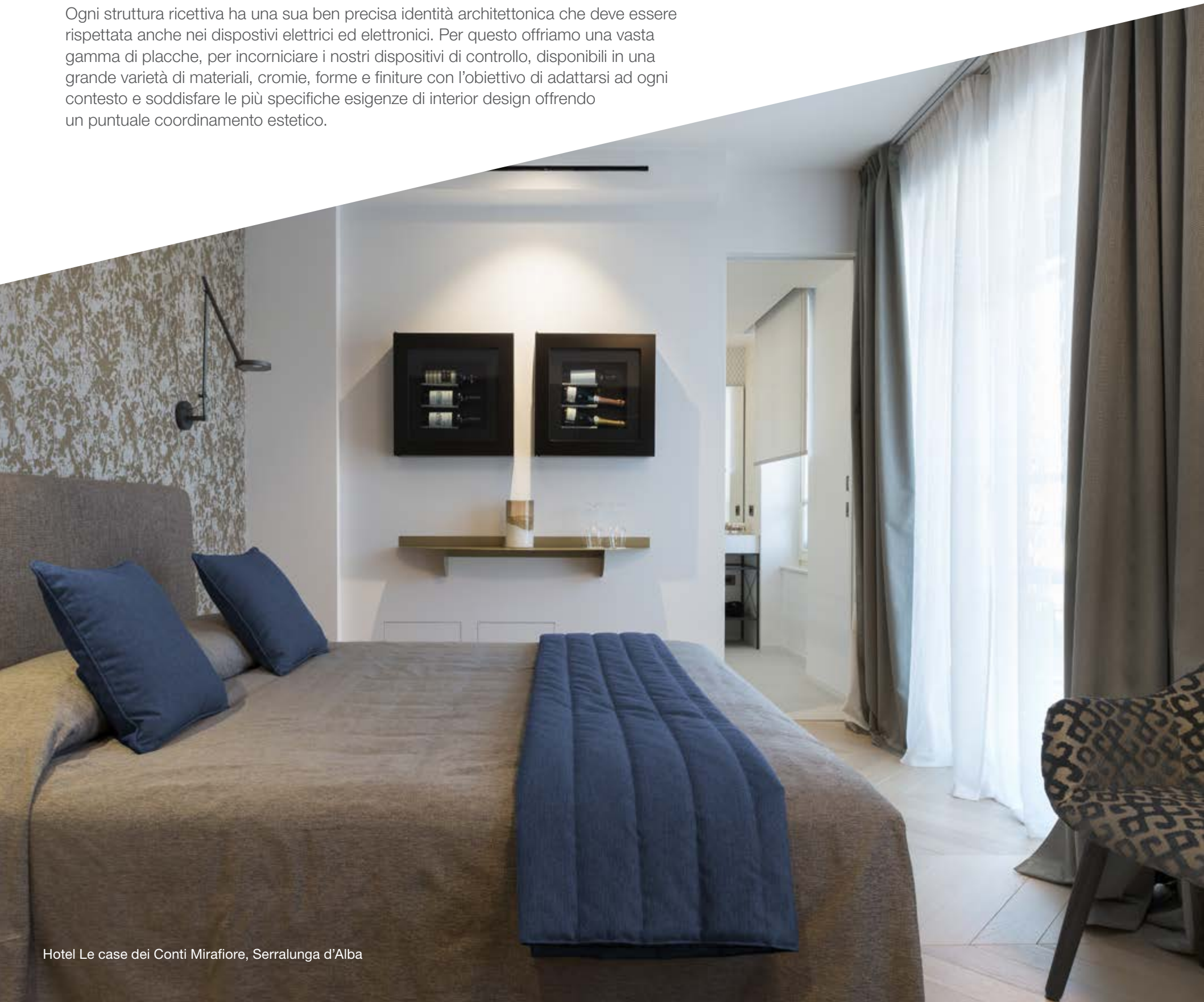
Automatizzare i varchi.

Soluzioni flessibili, precise e affidabili nel tempo. Motori per automatizzare qualsiasi tipologia di cancello e barriere per grandi parcheggi. Prodotti studiati per soddisfare richieste precise, in contesti specifici, anche ad alta intensità di passaggio. Progettati per dare il massimo in termini di qualità, prestazioni e sicurezza, grazie alle loro meccaniche precise e affidabili offrono un controllo degli accessi impeccabile.

Coordinamento estetico.

Per vestire l'energia nel segno del design.

Ogni struttura ricettiva ha una sua ben precisa identità architettonica che deve essere rispettata anche nei dispositivi elettrici ed elettronici. Per questo offriamo una vasta gamma di placche, per incorniciare i nostri dispositivi di controllo, disponibili in una grande varietà di materiali, cromie, forme e finiture con l'obiettivo di adattarsi ad ogni contesto e soddisfare le più specifiche esigenze di interior design offrendo un puntuale coordinamento estetico.



EIKON

Pregio e ricercatezza. Questa è Eikon. Una serie nella quale ogni idea di bellezza, anche quella tecnologica, trova la sua massima espressione: l'estetica è impeccabile e accoglie funzionalità avanzate per un risultato semplicemente straordinario.



Eikon Tactil.



Eikon Evo.



Eikon Exé Vintage.



Eikon Exé Flat.



Eikon Exé.

ARKÉ

Design contemporaneo per questa placca disponibile sia nella versione Round - con forme morbide e arrotondate - che in quella Classic con linee nette e angoli squadrati. Caratterizzata da un'identità ben precisa, Arké è la soluzione ai bisogni di oggi: un oggetto semplice ma attuale e di lunga durata.



Arké Metal Classic.



Arké grigio Round.



Arké bianco Classic.

PLANA

Essenziale nel suo rigore formale ma caratterizzata da un'estrosa brillantezza, Plana si presta a valorizzare naturalmente ogni ambiente, grazie a materiali affascinanti come il Reflex e a una vasta gamma cromatica versatile in ogni abbinamento.



Plana bianca.



Plana Silver.

Eikon.

La ricercatezza più sofisticata nell'intelligenza e nell'estetica.

Eikon Tactil, Eikon Evo, Eikon Exé: purezza, eleganza, classicità, ma anche tecnologia, funzionalità all'avanguardia e ricercatezza. Queste sono le caratteristiche delle tre anime che compongono Eikon. Tre linee diverse nel design, nelle dimensioni e nelle finiture ma con un comune denominatore: gestire l'energia in modo superlativo.

EIKON TACTIL



Il futuro si realizza.

Eikon Tactil è bellezza e intelligenza: veste un materiale prezioso, il cristallo, in quattro varianti colore e propone soluzioni evolute come la funzione touch e il sensore proximity.



reddot award 2019
winner

DAME
CATEGORY WINNER
2018





EIKON EVO

EIKON EXÉ



Il lusso si svela.

Eikon Evo: forme disegnate per apparire, dimensioni che risaltano con delicatezza sulle pareti, profili ultra sottili. Otto materiali che valorizzano ogni stile abitativo.

Tre declinazioni estetiche.

Eikon Exé: l'essenza della materia. **Eikon Exé Flat:** l'essenza del minimalismo. **Eikon Exé Vintage:** la moderna essenza del retrò.



Arké.

Contemporanea anche nel futuro.

Interprete di codici estetici universali che si sottraggono al cambiamento repentino delle mode del momento, il suo profilo estetico sempre attuale è in equilibrio perfetto tra semplicità e identità. Rispecchia la giusta modulazione tra carattere, espressività e cura del dettaglio.



Classic e Round.

Due forme ispirate alla semplicità e dalla superficie di ampie proporzioni.

Numerose finiture.

Cromie in armonia con il design contemporaneo, per un appeal unico.



Plana.

L'essenzialità veste
la forza del colore.

La semplicità diventa stile di vita: essenziale e rigorosa, si pone al servizio dell'energia nel segno della massima linearità. E veste le illimitate varianti materiche e cromatiche di una palette sempre fresca, brillante come le combinazioni che ne derivano.

28
29



Design essenziale e tasti in due cromie.

La purezza del bianco e l'high-tech del Silver.

Finiture impeccabili.

Reflex, legno, metallo e tecnopolimero.



Supportiamo ogni esigenza estetica.

Nuovi materiali, anche con tecnologia touch, e colori per ogni ambiente.

Per rispondere ai nuovi trend di interior design Vimar offre la possibilità, non solo di scegliere tra nuovi e pregiati materiali anche con tecnologia touch, ma anche di personalizzare il punto luce scegliendo il colore della placca e della cornice interna o esterna, fino a progettare con il cliente soluzioni estetiche dedicate che esaltano e valorizzano lo stile della struttura.

Oltre 200 colori per le placche.

Per alcune tipologie di placca è possibile scegliere il colore che meglio si coordina con lo stile della struttura. Una possibilità esclusiva che soddisfa le più attuali tendenze stilistiche valorizzando il progetto architettonico.



Sei alla ricerca di una finitura particolare?

Grazie alla sua lunga tradizione ed esperienza, Vimar è in grado di studiare con il cliente delle soluzioni dedicate in grado di rendere unico il progetto della struttura.

Rendiamo unico e inconfondibile ogni progetto. Identità e immediatezza visiva.

Per valorizzare l'identità della struttura ricettiva tutte le placche possono riportare il logo della struttura, mentre tasti e comandi possono essere personalizzati in base alla funzione scelta. La tecnologia laser consente infatti di riprodurre qualsiasi simbolo con accuratezza scegliendolo da un'ampia galleria di pittogrammi che identificano le più diffuse funzioni.



Colori coordinati: per un'unica user experience.

Il coordinamento estetico è totale anche per le interfacce utente per le quali, grazie ai LED RGB, è possibile scegliere il colore della retroilluminazione.



Dispositivi touch screen e comandi domotici con retroilluminazione coordinata con le serie civili.

La tua personalità anche nei display.

I display dei touch screen possono essere personalizzati a piacimento con immagini o sfondi particolari per dare un tocco del proprio stile anche a questi dispositivi.





I nostri prodotti parlano una lingua universale.

Soluzioni per gestire l'energia in oltre 100 paesi nel mondo.

Per rispondere alle diverse esigenze di utilizzo delle varie nazioni, la nostra offerta comprende un'ampia gamma di dispositivi proposti nei più diffusi standard internazionali, ed è caratterizzata da una versatilità sia modulare che installativa.



Standard internazionali e diverse modularità.

Prese e comandi con standard italiano, inglese, francese, tedesco, americano, per progettare e gestire l'energia in totale sicurezza secondo le diverse specifiche internazionali. Ampia modularità, da 1 a 21 moduli, anche multifinestra e monoblocco; installazione sia verticale che orizzontale, per la creazione di impianti su misura.

Soluzioni performanti e tecnologie evolute.

Per una perfetta gestione della struttura.

Garantiscono una gestione intelligente e ottimizzata della struttura alberghiera, indipendentemente dalle sue dimensioni. Che sia una semplice camera o l'intera struttura, l'integrazione tra i vari dispositivi installati è totale, così come i benefici che ne derivano sia per il cliente che per gli operatori.

Torre di Moravola, Perugia





- 4 Dal testa letto si controllano le luci e si segnalano le richieste.

SOLUZIONI STAND ALONE

LA CAMERA VIVE DI LUCE PROPRIA.

Un piccolo scrigno completamente autonomo, gestibile in modo facile e intuitivo. Grazie alla card il cliente attiva luci e utenze segnalando all'esterno la sua presenza. Il clima si porta a livello di comfort, dal testa letto si comandano le luci e si segnalano all'esterno le proprie richieste.



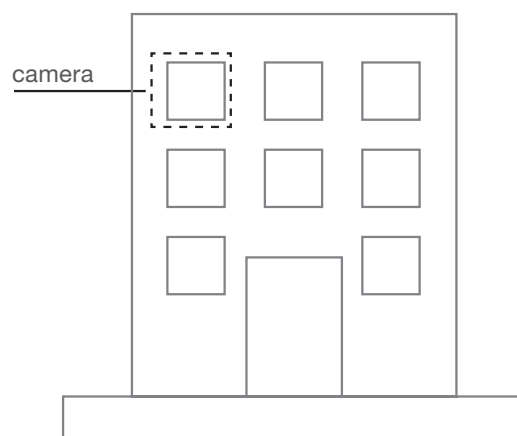
- 1 Lo stato della camera viene segnalato all'esterno.



- 2 Inserendo la card nel lettore si attivano le utenze.



- 3 Il termostato consente la regolazione personalizzata del clima e la velocità del fancoil.



SMART HOTEL



camera



Monroc Hotel, Val di Sole

SOLUZIONI CON **BY-ME PLUS** E LA CAMERA È AUTOMATIZZATA E SUPERVISIONATA CENTRALMENTE.

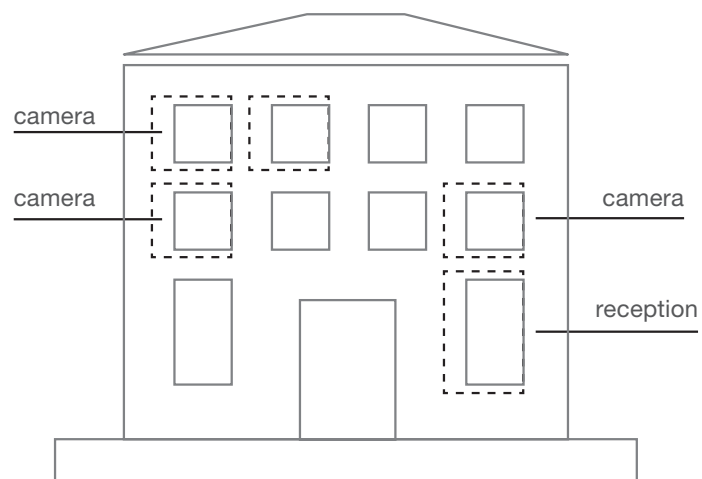
Per le strutture con una capienza limitata, questa soluzione consente di automatizzare la camera offrendo la possibilità di supervisionarla direttamente dalla reception. Luci, clima e automazioni di ogni singola camera possono essere gestiti localmente dall'ospite o regolati centralmente tramite eleganti touch screen.



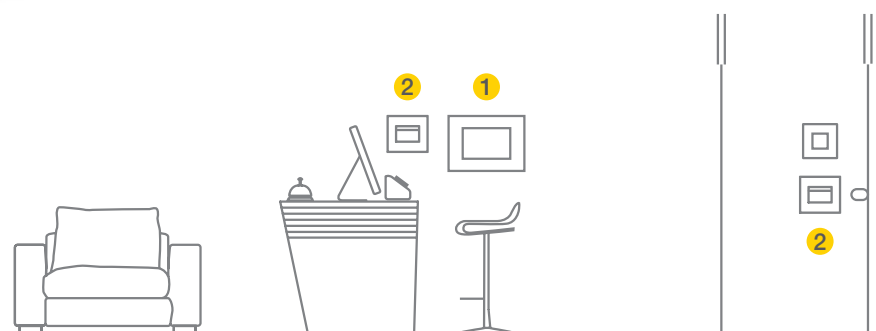
1 Il touch screen da 7" consente di supervisionare centralmente le stanze.



App VIEW.



BOUTIQUE HOTEL



reception



Fairmont Hotel, Baku



Crown Towers, Manila

38
39



2 Inserendo la card l'ospite accede alla stanza e le sue richieste sono visualizzate fuori porta.



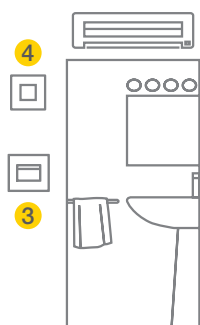
3 Il lettore riconosce la smart card preconfigurata e attiva le utenze.



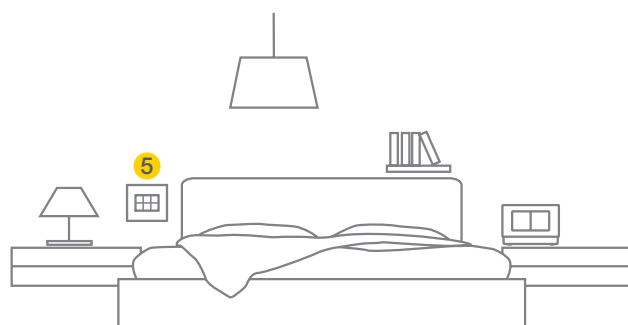
4 Il clima si regola localmente tramite eleganti termostati touch RGB.



5 I comandi testa letto consentono il controllo di luci e tapparelle e l'attivazione di eventuali scenari.



camera



The Fullerton Hotel, Singapore



SOLUZIONI KNX CON SISTEMA WELL-CONTACT PLUS

TUTTA LA STRUTTURA È AUTOMATIZZATA, LE FUNZIONI INTEGRATE E LA SUPERVISIONE CENTRALIZZATA.

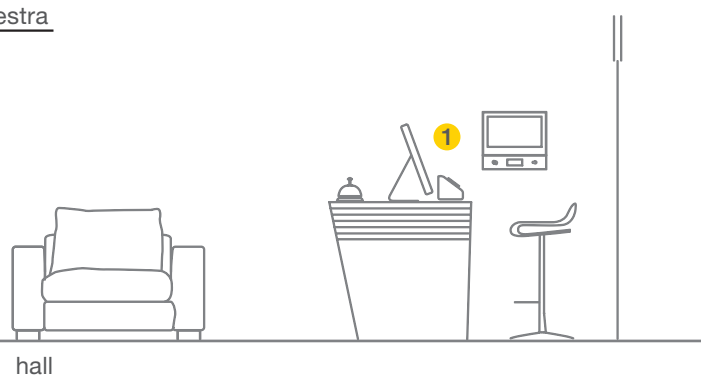
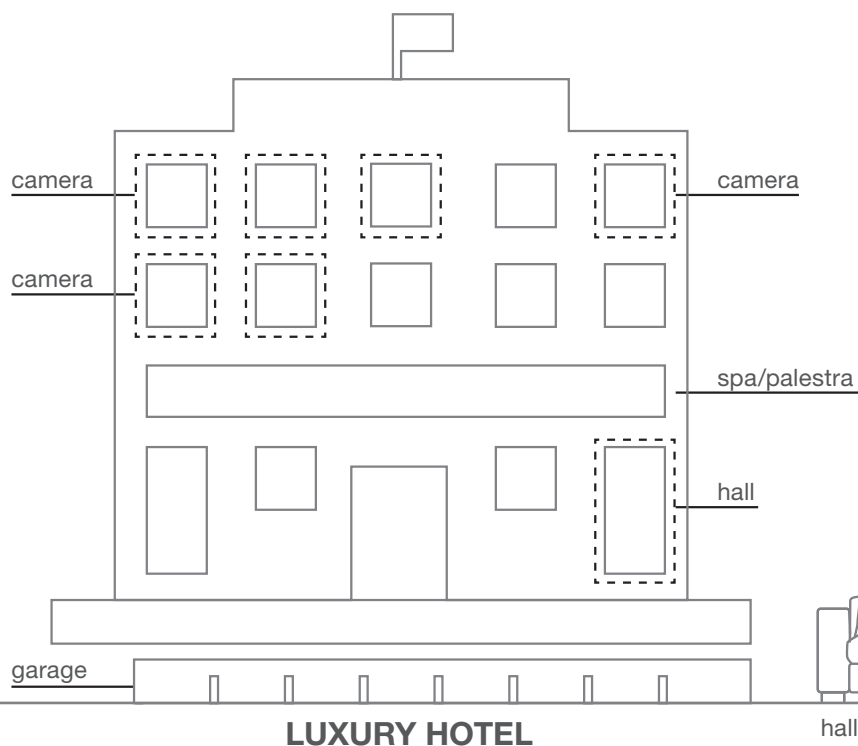
Le strutture di grandi dimensioni trovano in questa soluzione, progettata su standard KNX, la risposta a tutte le esigenze di efficienza e ottimizzazione. Il sistema consente di automatizzare un numero infinito di camere; di supervisionarle direttamente dal PC della reception gestendo il check-in e il check-out, controllandone l'accesso e regolandone luci, clima e automazioni; di comandare centralmente tutte le altre aree dell'hotel e di integrarsi con sistemi di terze parti. Funzionalità, sicurezza e tanto comfort in tutta la struttura.



1 Dal PC si controlla e gestisce l'intera struttura con interfacce e ambientazioni personalizzabili.



2 Basta sfiorare il trasponder con la card per accedere alla camera e le richieste del cliente sono segnalate visivamente.





W Hotel, Istanbul



Hotel Rosa Alpina



- 3** Il lettore interno rileva la card e attiva le utenze in base al profilo associato.



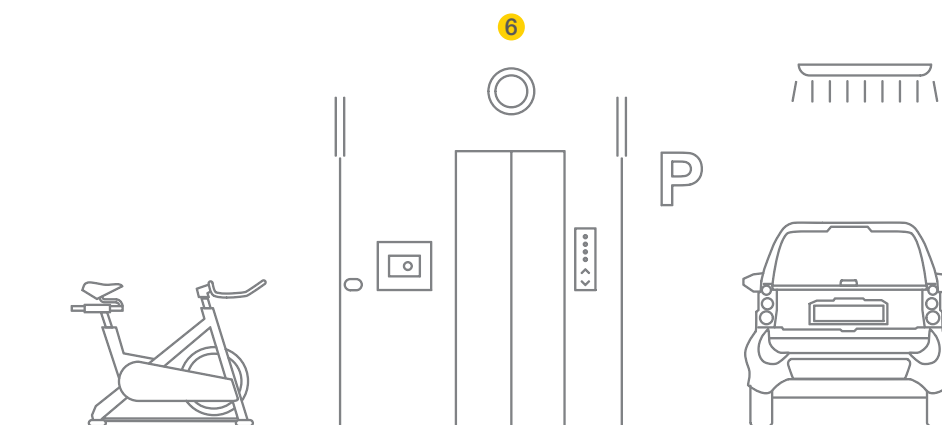
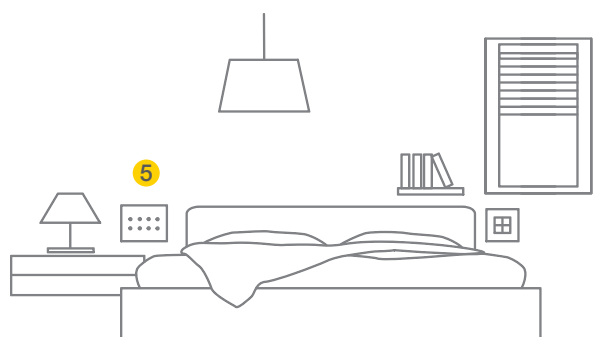
- 4** Il clima si regola localmente con termostati touch RGB interfacciabili con sistemi HVAC.



- 5** Comandi touch consentono di regolare l'intensità luminosa e di segnalare all'esterno le proprie richieste.



- 6** I sensori di presenza accendono e spengono le luci delle parti comuni sia al passaggio di una persona che in base alla luce naturale esterna.



spa/palestra

garage

Radisson Blu Hotel, Kayseri



Fairmont Hotel, Baku



Sistemi di "terze parti".

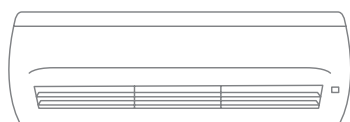
All'insegna dell'integrazione per una gestione coordinata e flessibile.

In una struttura alberghiera spesso convivono sistemi di produttori diversi. Lo **standard KNX**, con il quale è sviluppato il nostro sistema Well-contact Plus, consente nativamente di dialogare con tutti i prodotti e sistemi che utilizzano questo protocollo internazionale. Ma per offrire un servizio a tutto tondo, che consenta l'integrazione anche con sistemi o prodotti non KNX, Vimar continua a stringere partnership con i principali brand di altri segmenti produttivi normalmente presenti nelle strutture alberghiere. L'obiettivo è quello di fornire una soluzione performante e completa che soddisfi i capitolati di qualsiasi tipologia di struttura.



Sistemi gestionali.

Well-contact Plus si interfaccia con i principali programmi gestionali del mondo albergo e con i "sistemi monetici" per accedere, con la stessa card con **chip RFID**, a servizi e strutture convenzionati ma esterni offrendo la possibilità di addebito diretto del relativo costo sulla fattura finale al cliente.



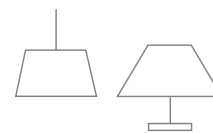
Sistemi di climatizzazione.

Attraverso un gateway **standard KNX** il nostro sistema si integra e dialoga perfettamente con i più diffusi sistemi di climatizzazione.



Sistemi di accesso.

I nostri **lettori RFID/Mifare** leggono le card, con diritti di accesso differenziati, dei sistemi di accesso elettronico su maniglia che possono interfacciarsi con i dispositivi installati nella camera.



Sistemi di illuminazione.

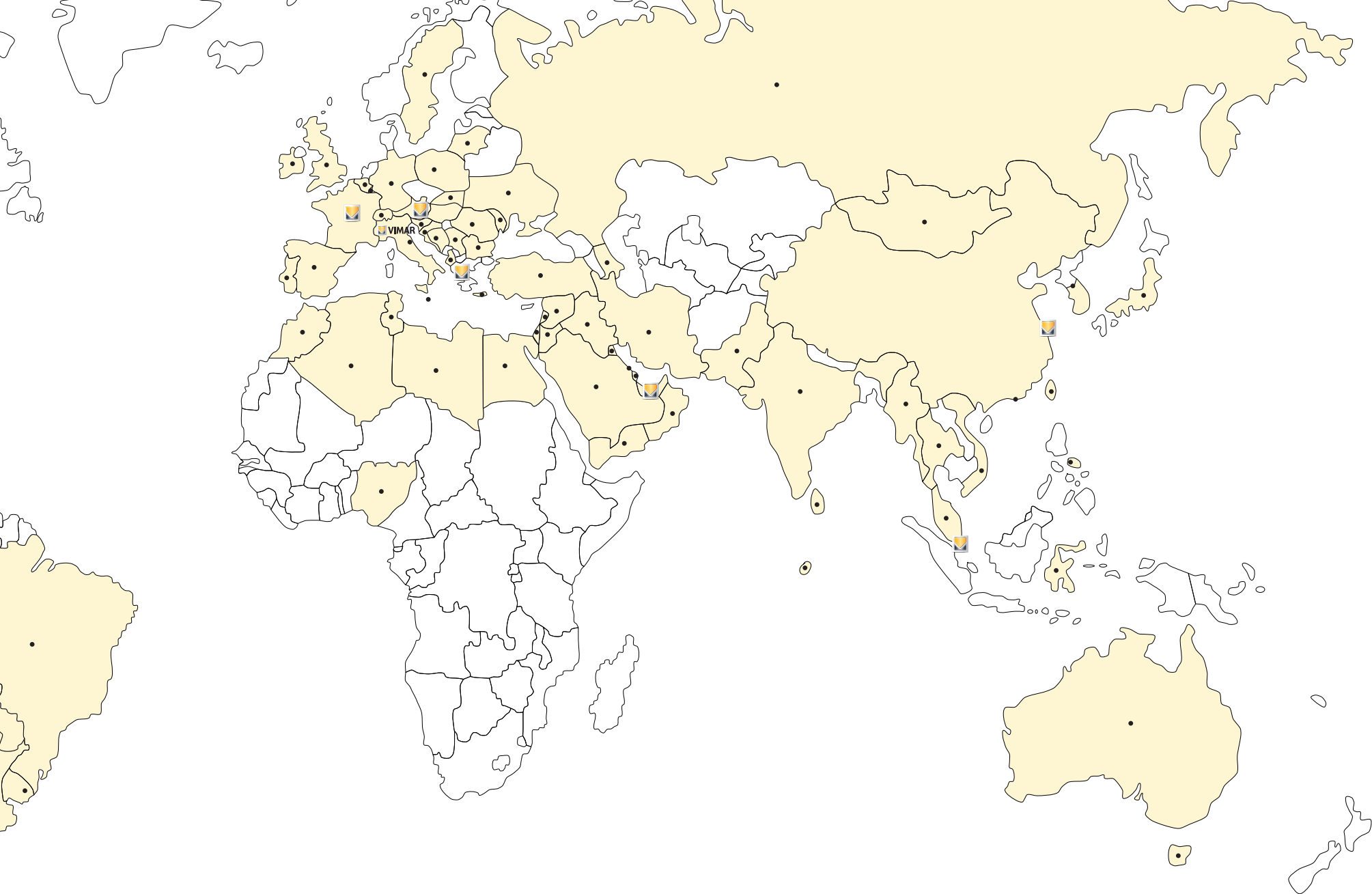
L'integrazione con i prodotti e sistemi dei principali protagonisti del settore illuminotecnico è garantita dai gateway **DALI** e **DMX**, protocolli non proprietari condivisi tra i principali protagonisti del settore, e dalle tecnologie radio **Bluetooth**, **EnOcean** e **ZigBee**.



Supporto costante.

Ovunque voi siate
il nostro supporto
vi affianca nel tempo.

Per noi i clienti sono dei veri e propri partner. Per questo garantiamo un servizio di qualità, in grado di soddisfare le specifiche esigenze di ogni cliente, ovunque sia, offrendo consulenza e assistenza post-vendita finalizzata a gestire ogni situazione con estrema professionalità.



3 ANNI di
garanzia

3 anni di garanzia.

A riprova della qualità e affidabilità dei nostri prodotti e sistemi, offriamo una garanzia di tre anni, ben 12 mesi in più rispetto a quanto previsto dalla legge.

Numero Verde
800-862307

Servizio assistenza clienti.

Un numero verde dedicato ai clienti formato da un team di tecnici specialistici in grado di supportare il cliente, anche tramite teleassistenza da remoto, in qualsiasi fase: dall'installazione alla configurazione e messa in servizio anche dei sistemi più complessi.

Rete di Service provider sul territorio.

Tecnici esperti, da noi appositamente selezionati e di volta in volta attivati in base alle necessità, sono presenti sull'intero territorio nazionale per offrire un supporto altamente specialistico sui sistemi installati.

Servizi con contratto.

Mantenere un costante contatto col cliente è per noi una priorità. Per questo una serie di interessanti pacchetti di servizi possono essere attivati tramite contratto con i nostri service provider che offrono così continuità nel servizio di assistenza.

**Le nostre realizzazioni
parlano da sole.** Testimoni
dell'accoglienza Vimar nel mondo.





Alila Jabal Akhdar, Oman

Palais Hansen Kempinski, Vienna



W Hotel, Istanbul





Relais San Lorenzo, Bergamo





The Westbury Mayfair, Londra



InterContinental Singapore Robertson Quay, Singapore

TownHouse Duomo, Milano



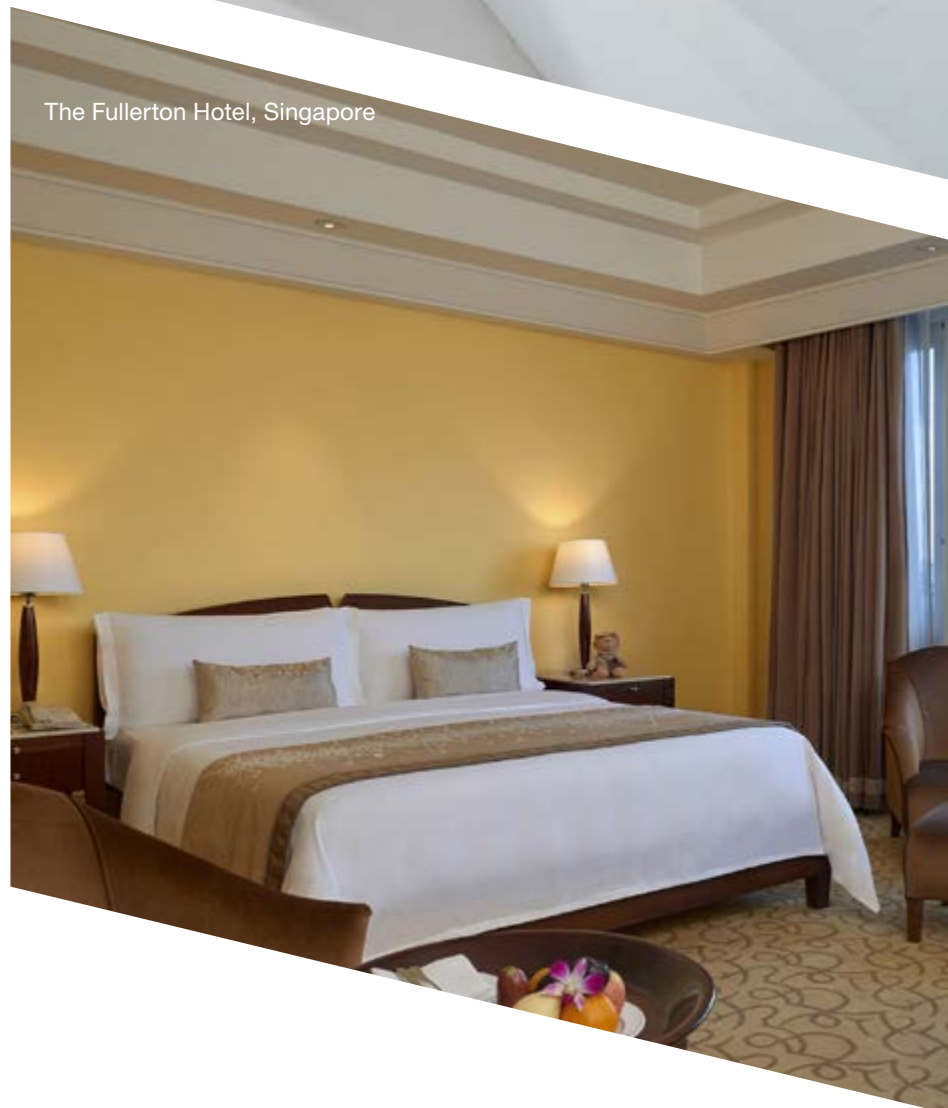
Myconian Ambassador Hotel & Spa, Mykonos



Grand Hyatt Hotel, Guangzhou



The Fullerton Hotel, Singapore





50
51

CampZero Active Luxury Resort, Valle d'Aosta



Boutique Hotel, Perugia





Yacht Sanlorenzo 106



Hanno scelto di lavorare con noi:

EUROPA

- > Abaton Resort & Spa, Creta, Grecia
- > Adoc Envoy Hotel, Belgrado, Serbia
- > Akti Zeus, Creta, Grecia
- > Aldemar Hotels, All Hotels, Grecia
- > Ammos Hotel, Mykonos, Grecia
- > Anax Resort & spa, Mykonos, Grecia
- > Anemos Luxury Grand Hotel, Creta, Grecia
- > Aqualux Hotel Spa Suite & Terme, Bardolino, Italia
- > Blue Palace, Creta, Grecia
- > Caffé Pedrocchi, Padova, Italia
- > Cala di Volpe, Porto Cervo, Italia
- > Caldera, Creta, Grecia
- > CampZero, Valle d'Aosta, Italia
- > Cape Sounio, Atene, Grecia
- > Chalet Fiat, Madonna di Campiglio, Italia
- > Cheap&Chic, Rimini, Italia
- > Corte San Pietro, Matera, Italia
- > Costa Navarino, Peloponeso, Grecia
- > Creta Maris, Creta, Grecia
- > Domes Noruz, Creta, Grecia
- > Dorissa bay, Samos, Grecia
- > Elounda Bay Palace, Creta, Grecia
- > Elounda Beach Hotel & Villas, Creta, Grecia
- > Elounda Mare, Creta, Grecia
- > Elounda Peninsula, Creta, Grecia
- > Esperia, Rodi, Grecia
- > EuroCongressi, Lago di Garda, Italia
- > Excelsior Grand Hotel, Catania, Italia
- > Excelsior Hotel Gallia, Milano, Italia
- > Flaminio Inn, Pesaro, Italia
- > Four Points by Sheraton, Kaluga, Russia
- > Four Season Hotel Moscow, Mosca, Russia
- > Golf Resort Castellaro, Sanremo, Italia
- > Grand Resort Lagonissi, Atene, Grecia
- > Grande Bretagne, Atene, Grecia
- > Hohe Dune, Rostock, Germania
- > Holiday Inn Suites, Atene, Grecia
- > Hotel & Spa Rosa Alpina, San Cassiano in Badia, Italia
- > Hotel Accademia, Verona, Italia
- > Hotel Aragonesi, Catania, Italia
- > Hotel Aurai, Val Calamento, Italia
- > Hotel Cicerone, Roma, Italia
- > Hotel Crown Plaza, Atene, Grecia
- > Hotel Diplomat, Rimini, Italia
- > Hotel Dolce, Monaco, Germania
- > Hotel Exedra, Roma, Italia
- > Hotel Grifone, P.so Campolongo, Italia
- > Hotel Imperiale, Taormina, Italia
- > Hotel Metropol Palace, Belgrado, Serbia
- > Hotel Pedrocchi, Asiago, Italia
- > Hotel Relais Castello di Casiglio, Erba, Italia
- > Hotel Savoy, Firenze, Italia
- > Hotel Urban, Trieste, Italia
- > Hotel Vanvitelli, Caserta, Italia
- > Hotel Vigna Magica, Fontanafredda, Italia
- > Hoxton Hotel, Paris, Francia
- > Hydrama Grand Hotel, Drama, Grecia
- > Katikies, Santorini, Grecia
- > Kempinsky Grand Hotel, Tatra, Slovacchia

- > Kenshó, Mykonos, Grecia
- > La Principina, Grosseto, Italia
- > Lesante Blue, Zante, Grecia
- > Liberty, Riccione, Italia
- > Lindos Hotels, Rodi, Grecia
- > Locanda Tre Merli, Camogli, Italia
- > Malia Park, Rodi, Grecia
- > Masseria Grieco, Ostuni, Italia
- > Minos Beach, Creta, Grecia
- > Minos Mare, Creta, Grecia
- > Miraggio Termal spa Resort, Calcidica, Grecia
- > Miramare, Corfù, Grecia
- > Mitsis hotels, All Hotels, Grecia
- > Monroc Hotel, Val di Sole, Italia
- > Myconian Ambassador Hotel & Spa, Mykonos, Grecia
- > Myconian Avaton Resort, Mykonos, Grecia
- > Mykonos Blanc, Mykonos, Grecia
- > Mykonos Dove, Mykonos, Grecia
- > Mykonos Grand Hotel & Spa, Mykonos, Grecia
- > Nafplia Palace hotel & Villas, Peloponeso, Grecia
- > Nana beach, Creta, Grecia
- > Nissaki Boytique Hotel, Mykonos, Grecia
- > Number Nine, Firenze, Italia
- > Palais Hansen Kempinski, Vienna, Austria
- > Palazzo Bontadosi, Montefalco, Italia
- > Palazzo Grillo, Genova, Italia
- > Park Hyatt, Amburgo, Germania
- > Petasos Beach Resort & spa, Mykonos, Grecia
- > Pomegranate Hotel & Spa, Nea Potidea, Grecia
- > Porto Plataniyas, Creta, Grecia
- > Porto Zante, Zante, Grecia
- > Potidea Palace, Calcidica, Grecia
- > Regent Porto Montenegro Village, Tivat, Montenegro
- > Relais Casiglio, Erba, Italia
- > Relais Modern, Firenze, Italia
- > Relais San Lorenzo, Bergamo, Italia
- > Residence Miramare, Genova, Italia
- > Resort Renaissance il Ciocco, Lucca, Italia
- > Rifugio Sapienza, Monte Etna, Italia
- > Robinson Club Killini, Peloponeso, Grecia
- > Rocabella, Santorini, Grecia
- > Rodos Park, Rodi, Grecia
- > Royal Marmin Bay, All Hotels, Grecia
- > Royal Myconian, Mykonos, Grecia
- > Saint John, Mykonos, Grecia
- > San Nikolas Resort, Creta, Grecia
- > Santa Lucia, Napoli, Italia
- > Santa Marina, Mykonos, Grecia
- > Santo Maris, Santorini, Grecia
- > Somewhereelse, Atene, Grecia
- > Spilja Village, Creta, Grecia
- > St. Martins Therme & Lodge, Frauenkirchen, Austria
- > Suite 10, Polignano a Mare, Italia
- > Terme Pigna, Imperia, Italia
- > Thai-Si, Treviso, Italia
- > The Cube Hotel, Fidenza, Italia
- > The Golf Hotel, Creta, Grecia
- > The Lesante Luxury Hotel & spa, Zante, Grecia
- > The Met Hotel, Salonicco, Grecia
- > The Westbury Mayfair, Londra, UK

- > Tigaki Beach, Kos, Grecia
- > Torre di Moravola, Perugia, Italia
- > TownHouse Duomo, Milano, Italia
- > Vedema, Santorini, Grecia
- > Venissa Wine Resort, Venezia, Italia
- > Villa Kennedy, Francoforte, Germania
- > Vilù, Polignano a Mare, Italia

ASIA

- > Ada Hotel, Istanbul, Turchia
- > Adam & Eve Hotel, Antalya, Turchia
- > Alila Jabal Akhdar, Al Khutaym, Oman
- > Amerikan Poliklinigi, Istanbul, Turchia
- > Angels Peninsula Hotel, Mugla, Turchia
- > Anthill Residence, Istanbul, Turchia
- > Armoni Residence, Istanbul, Turchia
- > Barbaros Reserve, Bodrum, Turchia
- > Bay La Sun Business Park Hotel, Jeddah, Arabia Saudita
- > Beijing Continental Grand Hotel, Beijing, China
- > Beirut Commodore Hotel, Beirut, Libano
- > Bodrum Residence, Bodrum, Turchia
- > Boyalik Otel, Izmir, Turchia
- > Çamlıca Konaklari, Istanbul, Turchia
- > Caprice Palace Hotel, Aydin, Turchia
- > Caresse Hotel Ve Villa, Mugla, Turchia
- > Central Hotel, Shanghai, China
- > Ceylan Intercontinental Resort, Antalya, Turchia
- > Charisma Hotel, Aydin, Turchia
- > Chongqing Langham Hotel, Chongqing, China
- > Conrad Hotel, Istanbul, Turchia
- > Çorlu Divan Oteli, Tekirdag, Turchia
- > Courtyard By Marriott At Novena, Singapore, Singapore
- > Courtyard By Marriott Xujiahui, Shanghai, China
- > Courtyard Pudong, Shanghai, China
- > Crowne Plaza Hotel, Beirut, Libano
- > Crowne Plaza Hotel, Bursa, Turchia
- > Crowne Plaza Hotel, Istanbul, Turchia
- > Crowne Towers, Manila, Filippine
- > Dan Accadia Herzliya, Herzliya, Israele
- > David Citadel Gerusalemme, Gerusalemme, Israele
- > David Intercontinental Hotel, Tel Aviv, Israele
- > Dhofar Beach Resort Hotel, Salalah, Oman
- > District 8 @ Senopati, Jakarta, Indonesia
- > Doubletree by Hilton Beijing, Beijing, China
- > Dusit Hotel In Bahrain, Manama, Seef, Bahrain
- > Eclipse Maslak, Istanbul, Turchia
- > Eden Bay Resort, Beirut, Libano
- > Emaar Square / Southeast, Istanbul, Turchia
- > Emaar Square / Southwest, Istanbul, Turchia
- > Emaar The Address Sky View Apartments & Hotel, Dubai, UAE
- > En Hotel, Izmir, Turchia
- > Erdoba Elegance Resort Hotel, Mardin, Turchia
- > Eser Premium Hotel, Istanbul, Turchia
- > Ev Hotel, Mugla, Turchia
- > Extensa Bomonti Apartmani, Istanbul, Turchia
- > Fairmont Hotel, Baku, Azerbaigian
- > Fantasia De Luxe Hotel, Antalya, Turchia

- > Fantasia Hotel, Mugla, Turchia
- > Florya Avrupa Konaklari, Istanbul, Turchia
- > Four Points Al Safir, Bhamdoun, Libano
- > Four Points By Sheraton Hotel, Istanbul, Turchia
- > Grand Hyatt Abu Dhabi Hotel & Residences Emirates Pearl, Abu Dhabi, UAE
- > Grand Hyatt Hotel, Guangzhou, China
- > Grand Hyatt Kochi Bolgati Island, Kochi, India
- > Grand Hyatt Manila, Manila, Filippine
- > Hagia Sophia Hotel Istanbul Old City, Istanbul, Turchia
- > Haikou Hilton Hotel, Sanya, China
- > Heliopolitan Al Safir, Beirut, Libano
- > Hillside Su Hotel, Antalya, Turchia
- > Hilton Garden Inn Hotel, Istanbul, Turchia
- > Hilton Hotel Chengdu, Chengdu, China
- > Holiday Inn Dunes, Beirut, Libano
- > Holiday Inn Express, Singapore, Singapore
- > Holiday Inn Hotel guangdong, Guangzhou, China
- > Holiday Inn Hotel, Istanbul, Turchia
- > Holiday Inn Istanbul Airport Hotel, Istanbul, Turchia
- > Holiday Inn Jasmine Suzhou, Suzhou, China
- > Hotel Indigo Shanghai on the Bund, Shanghai, China
- > Hotel Sheraton, Beirut, Libano
- > Hotel, Antalya, Turchia
- > Hyatt Centric Tiara In Palm Jumeira, Dubai, UAE
- > Hyatt Regency, Riyadh Olaya, Arabia Saudita
- > Iber Princess World Bodrum, Bodrum, Turchia
- > Inter-continental Hotel Chengdu, Chengdu, China
- > Intercontinental Hotel, Doha, Qatar
- > Intercontinental Mzaar, Faraya, Libano
- > Intercontinental Singapore Robertson Quay, Singapore, Singapore
- > Itc Grand Chola Hotel, Chennai, India
- > Jinmao Hyatt Hotel Shanghai, Shanghai, China
- > Jw Marriott Hotel, Muscat, Oman
- > Kaya Ramada Hotel, Istanbul, Turchia
- > Kempinski Çiragan Palace Hotel, Istanbul, Turchia
- > Kempinski Hotel, Barbados Bay, Bodrum, Turchia
- > Kempinski Hotel Suzhou, Suzhou, China
- > Kempinski Hotel Wuxi, Wuxi, China
- > Kempinski Hotel, Mugla, Turchia
- > Kempinski Nusa Dua Bali, Bali, Indonesia
- > Kempinski Tel Aviv, Tel Aviv, Israele
- > Kempinski, Bali, Indonesia
- > Kuum Hotel, Mugla, Turchia
- > Kuum Villalari, Mugla, Turchia
- > Lancaster Hotel, Beirut, Libano
- > Limak Ambascadore Boutique Hotel, Ankara, Turchia
- > Limak Lara Hotel, Antalya, Turchia
- > Maki Otel, Mugla, Turchia
- > Mandarin Oriental Jumeirah Beach Resort & Spa, Dubai, UAE
- > Mandarina Crown Hotel, Taipei, Taiwan
- > Marriott Edition Hotel, Mugla, Turchia
- > Marriott Hotel, Istanbul, Turchia
- > Mercure On Stevens Road, Singapore, Singapore
- > Messila Resort & Villas, Doha, Qatar
- > Millennium Hotel, Hail City, Arabia Saudita
- > Mövenpick Hotel, Izmir, Turchia
- > Mövenpick Hotel, Mugla, Turchia
- > Nayman Suites, Izmir, Turchia
- > Nest Ortaköy, Istanbul, Turchia
- > New World Hotel Dalian, Dalian, China
- > Novotel On Stevens Road, Singapore, Singapore
- > Ocean Crown Plaza Hotel, Jeddah, Arabia Saudita
- > Okada, Manila, Filippine
- > Ora Istanbul Center, Istanbul, Turchia
- > Otagtepe Koru Konaklari, Istanbul, Turchia
- > Pelican Hill Ihlamur Evleri, Istanbul, Turchia
- > Piyalepasa Istanbul, Istanbul, Turchia
- > Point Hotel, Istanbul, Turchia
- > Portville, Mugla, Turchia
- > Pullman guangdong Baiyun Airport Hotel, Guangzhou, China
- > Radisson Hotel Changshu, Changshu, China
- > Radisson Blu Hotel, Istanbul, Turchia
- > Radisson Blu Hotel, Kayseri, Turchia
- > Raffles Hotel, Istanbul, Turchia
- > Ramada 2000 Hotel, Ankara, Turchia
- > Ramada Hotel & Suites, Istanbul, Turchia
- > Ramada Hotel, Adana, Turchia
- > Ramada Hotel, Istanbul, Turchia
- > Ramada Istanbul Asia, Istanbul, Turchia
- > Ramada Otel, Kayseri, Turchia
- > Ramada Plaza Istanbul Hotel, Istanbul, Turchia
- > Ramada Plaza Shunde Foshan, Foshan, China
- > Regal EastAsia Shanghai, Shanghai, China
- > Regency Hotel Ningbo, Ningbo, China
- > Resort Hotel, Mugla, Turchia
- > Ritz-carlton Hotel Sanya, Sanya, China
- > Riva Hotel, Istanbul, Turchia
- > Royal Plaza, Beirut, Libano
- > Sanya Haitang Bay intercontinental Hotel, Sanya, China
- > Sanya Haitang Bay Renaissance Hotel, Sanya, China
- > Sanya Luneng Marriott Hotel, Sanya, China
- > Sarigerme Golf Hotel, Mugla, Turchia
- > Savoy Ulus Konutlari, Istanbul, Turchia
- > Sea Rock Hotel, Beirut, Libano
- > Shanghai Marriott Hotel City Centre, Shanghai, China
- > Shanghai Ruijin Hotel, Shanghai, China
- > Shangri-La Bosphorus Hotel, Istanbul, Turchia
- > Shangri-La Hotel, Guangdong, Guangzhou, China
- > Shangri-La Hotel, Istanbul, Turchia
- > Shenzhen Hilton Hotel, Shenzhen, China
- > Sheraton Hotel Zhoushan, Zhoushan, China
- > Sheraton Chongqing Hotel, Chongqing, China
- > Sheraton Coral Beach Hotel and Resort, Beirut, Libano
- > Sheraton Grand Taipei, Taipei, Taiwan
- > Sheraton guangdong Hotel, Guangzhou, China
- > Sheraton Hotel, Adana, Turchia
- > Sheraton Hotel, Istanbul, Turchia
- > Sheraton Hotel, Samsun, Turchia
- > Shinhwaworld (Resort World Jeju), Jeju, Corea del Sud
- > Smart Hotel, Izmir, Turchia
- > Sofa Hotel, Istanbul, Turchia
- > Sofitel Damansara Kuala Lumpur, Kuala Lumpur, Malesia
- > Sofitel Riverside Qingyuan, Qingyuan, China
- > Sultan Makami, Istanbul, Turchia
- > Susesi Resort Hotel, Antalya, Turchia
- > Taksim Select Hotel, Istanbul, Turchia
- > The Fullerton Hotel, Singapore, Singapore
- > The Marmara Hotel, Istanbul, Turchia
- > The Outpost Hotel Sentosa, Singapore
- > The Puli Hotel, Shanghai, China
- > The Regent Taipei, Taipei, Taiwan
- > The Wave Plaza Hotel, Muscat, Oman
- > Titanic Business Hotel, Istanbul, Turchia
- > Titanic City Hotel, Istanbul, Turchia
- > Tomson Otel, Istanbul, Turchia
- > Toskana Vadisi Evleri, Istanbul, Turchia
- > Tryp By Wyndham Hotel, Istanbul, Turchia
- > Vichy Resort Hotel & Villas, Doha, Qatar
- > Village Hotel Sentosa, Singapore
- > Viltur Konut Projesi, Izmir, Turchia
- > W Hotel Shanghai, Shanghai, China
- > W Hotel, Istanbul, Turchia
- > W Taipei, Taipei, Taiwan
- > Waldorf Astoria In Dubai International Financial Centre (Difc), Dubai, UAE
- > Windsor Hotel Taichung, Taichung, Taiwan
- > Wyndham Grand Istanbul, Istanbul, Turchia
- > Wyndham Hotel, Istanbul, Turchia
- > Zorlu Center Branded Residence, Istanbul, Turchia

AFRICA

- > Apparthotel Park Hyatt, Marrakech, Marocco
- > Apparthotel Suncity, Rabat, Marocco
- > Banyan Tree Tamouda Bay, Fnideq, Marocco
- > Four Point Sheraton, Oran, Algeria
- > Four Points Sheraton, Oran, Algeria
- > Hotel Campanil, Casablanca, Marocco
- > Hotel Radisson Blue, Marrakech, Marocco
- > Hotel Royal Atlas, Agadir, Marocco
- > Hotel Rivoli, Casablanca, Marocco
- > Hotel Sheraton, Casablanca, Marocco
- > Hotel Sofitel, Marrakech, Marocco
- > Hotel Sofitel, Rabat, Marocco
- > Hotel Tikida Beach, Agadir, Marocco
- > Hotel Tikida Dune, Agadir, Marocco
- > Hotel Tikida Golf Palace, Agadir, Marocco
- > Marrakech Radisson Blu, Marrakech, Marocco
- > Michlifan Ifrane Suites & Spa, Ifrane, Marocco
- > Radisson Blue Hotel, Hydra, Algeria
- > Renaissance Tlemcen Hotel, Tlemcen, Algeria
- > Sheraton Hotel, Annaba, Algeria

AMERICAS

- > El Santuario, Villa del Bravo, Messico
- > Hotel Cumanagoto, Cumana, Venezuela
- > Hyatt Hotel, Cancun, Messico
- > Hyatt Ziva Cancun, Cancun, Messico
- > Isla Paraiso Venezuela, Puerto La Cruz, Venezuela
- > Le Blanc, Los Cabos, Messico
- > Moon Palace, Cancun, Messico
- > Tambo del Inka Resort & Spa, Urubamba, Perù

VANTAGGI PAG. 4 | TIPOLOGIE DI STRUTTURA ALBERGHIERA PAG. 6 | SOLUZIONI PER LA STRUTTURA PAG. 8
COORDINAMENTO ESTETICO PAG. 24 | PERSONALIZZAZIONI PAG. 30 | INTERNAZIONALITÀ PAG. 34
TECNOLOGIE PER LA GESTIONE DELLA STRUTTURA PAG. 36 | INTEGRAZIONE CON TERZE PARTI PAG. 42
SUPPORTO E CONSULENZA PAG. 44 | REFERENZE PAG. 46



MADE IN ITALY

B.D20002 IT 1912
8 007352 635203

