



Adaptadores: Adaptador múlt. S17+2P17/11+P30 negro

00323

Instalación provisional / Clavijas y tomas de corriente / Adaptadores /
Adaptadores residenciales

Adaptador múlt. S17+2P17/11+P30 negro

Adaptador múltiple SICURY 250 V~, negro - max 1500 W - clavija 2P+T 16 A estándar italiano tipo S17 - dos tomas Bpresa 2P+T 16 A estándar italiano tipo P17/11 y toma 2P+T 16 A estándar italiano tipo P30 (contactos de tierra laterales y central)



Estado producto

3 - Activo

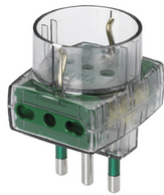
Cant. mínima de pedido

50 NR

Podría interesarte también

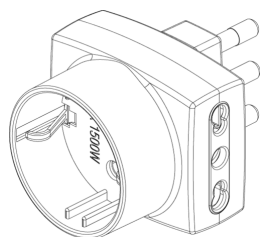


00323.B - Adaptador múlt.
S17+2P17/11+P30 blanco



00323.F - Adaptador
múlt.S17+2P17/11+P30 gris
humo

Dibujos



Vista 3D

Datos técnicos

- **Class group:** Programa de instalación de interruptores / enchufes
- **Class:** Adaptador de enchufe
- **Modelo:** Compacto
- **Con clavija para AUS (AS/NZS 3112) (tipo I):** No
- **Con clavija para BE/DE/NL/RU con contacto de protección (tipo F):** No
- **Con clavija para FR (clavija de tierra) (tipo E):** No
- **Con clavija para UK/HK (BS 1363) (tipo G):** No
- **Con clavija para IT (S/P 11):** No
- **Con clavija para IT (S/P 17) (tipo L):** Si
- **Con clavija para EEUU/CA/CN (NEMA 1-15) (tipo A):** No
- **Con clavija para EEUU/CA/CN (NEMA 5-15) (tipo B):** No
- **Tipo de toma:** Otros
- **Número de puertos USB:** 0
- **Color:** Negro
- **Tensión nominal:** 230,00 - 230,01 V
- **Corriente nominal:** 0,00 - 16,00 A

Marcas

- 00. Marcado CE - UE
- 01. IMQ - Italia ([download](#))
- 10. EAC Eurasian Customs Union
- 37. Marcado - Marruecos
- 98. Advertencia adaptadores ([download](#))
- 99. Directiva RAEE ([download](#))

Embalajes



8 007352 066892

Código 8007352066892
Cantidad 1 NR
Med. 14x6x4,3 [cm]
Peso 66,5 [g]



8 007352 066908

Código 8007352066908
Cantidad 50 NR
Med. 28x25,5x19,5 [cm]
Peso 3.700 [g]

Legal

Vimar se reserva el derecho de cambiar en cualquier momento y sin previo aviso las características de los productos reportados. La instalación debe ser realizada por personal cualificado cumpliendo con las disposiciones en vigor que regulan el montaje del material eléctrico en el país donde se instalen los productos. Para las condiciones de uso de la información de la ficha del producto, consulte [Condiciones de uso](#).