



Componentes comunes: Medidor de energía 3IN sensor toroidal

01450

Sistemas+productos smart / By-me Plus / Componentes comunes / Aparatos
DIN

Medidor de energía 3IN sensor toroidal

Medidor de energía, 3 entradas para sensor de corriente toroidal, rango de potencia 25 W-100 kW, alimentación monofásica 120-230 V 50/60 Hz trifásica 230/400 V 50/60 Hz, montaje en riel DIN (60715 TH35), ocupa 1 módulo de 17,5 mm. Se suministra con un sensor de corriente toroidal.



Estado producto

3 - Activo

Cant. mínima de pedido

1 NR

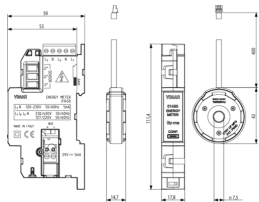
Instrucciones, Manuales, Documentación

- [Hoja de instrucciones multilingüe \(2615 kb\)](#)
- [By-me automazione-Compatibilità fw \(206 kb\)](#)

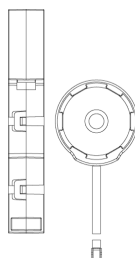
Vídeo

- [Sistema de control de cargas trifásicas](#)
- [Sistema de control de cargas monofásicas](#)
- [Energy control](#)

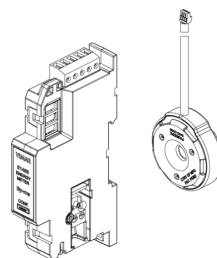
Dibujos



Volúmenes



Vista trasera



Vista 3D

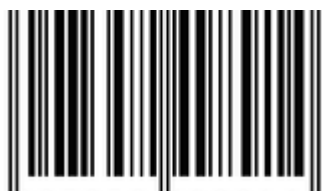
Datos técnicos

- **Class group:** Sistemas de bus para instalaciones
- **Class:** Control de sensores para sistemas bus
- **Sistema de bus KNX:** No
- **Sistema bus KNX:** No
- **Bus de radio sistema bus:** No
- **Sistema de bus LON:** No
- **Sistema de bus Powernet:** No
- **Otros sistemas de bus:** Otros
- **Modelo:** Otros
- **Tipo de montaje:** Otros
- **Número de entradas:** 3
- **Grado de protección (IP):** IP20

Marcas

- 00. Mercado CE - UE
- 37. Mercado - Marruecos
- 43. Marca UKCA - Gran Bretaña
- 96. Experto electrotécnico ([download](#))
- 99. Directiva RAEE ([download](#))

Embalajes



8 007352 498914

Código 8007352498914
Cantidad 1 NR
Med. 14,2x6,7x5,9 [cm]
Peso 119,8 [g]

Legal

Vimar se reserva el derecho de cambiar en cualquier momento y sin previo aviso las características de los productos reportados. La instalación debe ser realizada por personal cualificado cumpliendo con las disposiciones en vigor que regulan el montaje del material eléctrico en el país donde se instalen los productos. Para las condiciones de uso de la información de la ficha del producto, consulte [Condiciones de uso](#).