



## Portalámparas: Portalámp.E14 de 90° blanco

### 02135.B

Instalación provisional / Componentes de iluminación / Portalámparas /  
Portalámparas Edison

### Portalámp.E14 de 90° blanco

Portalámpara E14 de 90°, poliéster reforzado con fibra de vidrio, blanco

### Estado producto

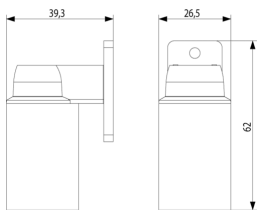
3 - Activo

### Cant. mínima de pedido

100 NR



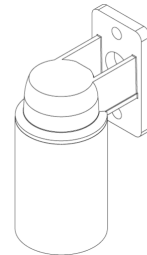
### Dibujos



Volúmenes



Vista trasera



Vista 3D

### Datos técnicos

- **Class group:** Accesorios de iluminación
- **Class:** Portalámparas
- **Modelo:** Soporte de lámpara de Edison
- **Material:** Otros
- **Color:** Blanco
- **Portalámparas:** E14
- **Con admisión inicial:** No
- **Tipo de fijación:** Fijación mediante rosca
- **Rosca de boquilla:** Ninguno

## Marcas

- 00. Mercado CE - UE
- 17. ENEC 03 (IMQ) ([download](#))
- 37. Mercado - Marruecos
- 43. Marca UKCA - Gran Bretaña
- 96. Experto electrotécnico ([download](#))
- 99. Directiva RAEE ([download](#))

## Embalajes



8 007352100145

**Código** 8007352100145  
**Cantidad** 1 NR  
**Med.** 2,6x6,2x3,6 [cm]  
**Peso** 20,4 [g]



8 007352024489

**Código** 8007352024489  
**Cantidad** 100 NR  
**Med.** 28,4x24,4x17,9 [cm]  
**Peso** 2.268,4 [g]

## Legal

Vimar se reserva el derecho de cambiar en cualquier momento y sin previo aviso las características de los productos reportados. La instalación debe ser realizada por personal cualificado cumpliendo con las disposiciones en vigor que regulan el montaje del material eléctrico en el país donde se instalen los productos. Para las condiciones de uso de la información de la ficha del producto, consulte [Condiciones de uso](#).