



## Portalámparas: Portalámp. para fluorescentes G13 tornillo

**02463**

Instalación provisional / Componentes de iluminación / Portalámparas /  
Portalámparas fluorescentes

### Portalámp. para fluorescentes G13 tornillo

Portalámpara rígido 2 A 250 V para lámparas fluorescentes tubulares G13,  
con botón giratorio, con contactos en latón, fijación y terminales de tornillos,  
máxima temperatura del uso continuo 80 °C, blanco

### Estado producto

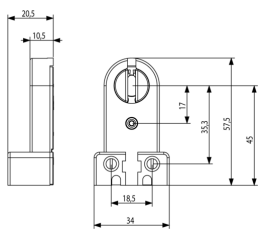
3 - Activo

### Cant. mínima de pedido

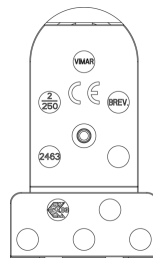
100 NR



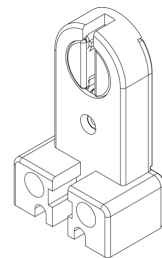
### Dibujos



Volúmenes



Vista trasera



Vista 3D

### Datos técnicos

- **Class group:** Accesorios de iluminación
- **Class:** Portalámparas
- **Modelo:** Soporte de lámpara enchufable
- **Material:** Otros
- **Color:** Blanco
- **Portalámparas:** G13
- **Con admisión inicial:** No
- **Tipo de fijación:** Fijación mediante rosca
- **Rosca de boquilla:** Ninguno

## Marcas

- 00. Marcado CE - UE
- 00. Marcado CE - UE
- 17. ENEC 03 (IMQ) ([download](#))
- 37. Marcado - Marruecos
- 43. Marca UKCA - Gran Bretaña
- 96. Experto electrotécnico ([download](#))
- 99. Directiva RAEE ([download](#))

## Embalajes



**Código** 8007352038097  
**Cantidad** 1 NR  
**Med.** 3,5x5,8x2,1 [cm]  
**Peso** 24,5 [g]



**Código** 8007352325982  
**Cantidad** 10 NR  
**Med.** 20x10x3 [cm]  
**Peso** 248,73 [g]



**Código** 8007352008564  
**Cantidad** 100 NR  
**Med.** 28,4x18,4x13,7 [cm]  
**Peso** 2.628 [g]

## Legal

Vimar se reserva el derecho de cambiar en cualquier momento y sin previo aviso las características de los productos reportados. La instalación debe ser realizada por personal cualificado cumpliendo con las disposiciones en vigor que regulan el montaje del material eléctrico en el país donde se instalen los productos. Para las condiciones de uso de la información de la ficha del producto, consulte [Condiciones de uso](#).