



MASCOT: Toma TV-RD-SAT pasante 10dB macho marfil

06456.10

Series residenciales / Series resid. tradicionales / MASCOT / Dispositivos

Toma TV-RD-SAT pasante 10dB macho marfil

Toma coaxial TV-RD-SAT, 5-2400 MHz, pasante, con conector macho IEC 60169-2, atenuación de derivación 10 dB, marfil

Estado producto

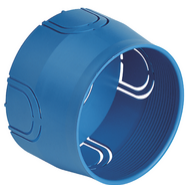
2 - Será eliminado

Cant. mínima de pedido

5 NR



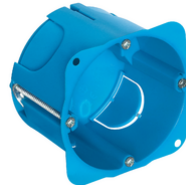
Podría interesarte también



V71001 - Caja empotrable
ø60mm azul

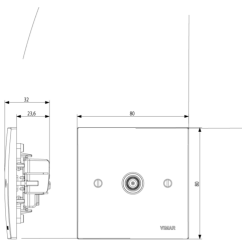


V71001.AU - Caja
empotrable ø60mm negro

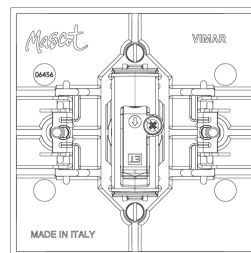


V71701 - Caja emp.redonda
p/paredes huecas azul

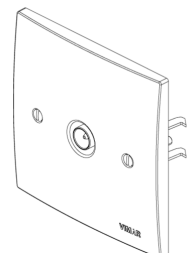
Dibujos



Volúmenes



Vista trasera



Vista 3D

Datos técnicos

- **Class group:** Antenas y tecnología de satélite
- **Class:** Salida de antena
- **Modelo:** Caja pasante
- **Cubierta:** Ninguno
- **Atenuación de conexión a 860 MHz:** 10,60 dB
- **Pérdida de conexión a 2150 MHz:** 9,90 dB
- **Número de salidas:** 1
- **Atenuación de paso a 860 MHz:** 2,20 dB
- **Pérdida de transmisión a 2400 MHz:** 3,40 dB
- **Adecuado para alimentación remota:** No
- **Tipo de fijación:** Engatillado
- **Color:** Beige
- **Número RAL (similar):** 9001
- **Material:** Plástico

Marcas

- 00. Marcado CE - UE
- 37. Marcado - Marruecos
- 43. Marca UKCA - Gran Bretaña
- 99. Directiva RAEE ([download](#))

Embalajes



8 007352 101722



8 007352 104785

Código 8007352101722
Cantidad 1 NR
Med. 8x8x3,6 [cm]
Peso 90,6 [g]

Código 8007352104785
Cantidad 5 NR
Med. 15,9x11,4x8,9 [cm]
Peso 518,1 [g]

Legal

Vimar se reserva el derecho de cambiar en cualquier momento y sin previo aviso las características de los productos reportados. La instalación debe ser realizada por personal cualificado cumpliendo con las disposiciones en vigor que regulan el montaje del material eléctrico en el país donde se instalen los productos. Para las condiciones de uso de la información de la ficha del producto, consulte [Condiciones de uso](#).