



MASCOT: Interruptor 1P 10AX+toma P30 blanco

06696.B

Series residenciales / Series resid. tradicionales / MASCOT / Dispositivos

Interruptor 1P 10AX+toma P30 blanco

Interruptor 1P 10 AX 250 V~ + toma SICURY 2P+T 16 A 250 V~ estándar italiano tipo P30 (contactos de tierra laterales y central), blanco

Estado producto

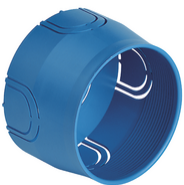
2 - Será eliminado

Cant. mínima de pedido

20 NR



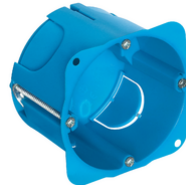
Podría interesarte también



V71001 - Caja empotrable
ø60mm azul



V71001.AU - Caja
empotrable ø60mm negro



V71701 - Caja emp.redonda
p/paredes huecas azul

Datos técnicos

- **Class group:** Programa de instalación de interruptores / enchufes
- **Class:** Conjunto de interruptor / base de toma de corriente
- **Tipo de interruptor:** Interruptor de desconexión
- **Versión de enchufe de pared:** Otros
- **Número de enchufes:** 1
- **Tipo de operación:** Balancín / botón
- **Dirección de montaje:** Horizontal y vertical
- **Tipo de fijación:** Montaje con gancho
- **Con iluminación:** No
- **Tipo de montaje:** Montado empotrado (escayola)
- **Material:** Plástico
- **Calidad del material:** Termoplástico
- **Sin halógenos:** Si
- **Tratamiento de superficie:** Sin tratamiento
- **Acabado de superficie:** Mate
- **Color:** Blanco
- **Número RAL (similar):** 9003
- **Transparente:** No
- **Adecuado para el grado de protección (IP):** IP20
- **Voltaje nominal:** 250 V
- **Corriente nominal de la toma:** 16 A
- **Corriente nominal (medida):** 16 A
- **Protección contra sobretensiones:** No
- **Dispositivo de corriente residual:** No
- **Anchura del dispositivo:** 80,00 mm
- **Altura del dispositivo:** 80,00 mm
- **Profundidad del dispositivo:** 36 mm

Marcas

- 00. Marcado CE - UE
- 01. IMQ - Italia ([download](#))
- 37. Marcado - Marruecos
- 96. Experto electrotécnico ([download](#))
- 99. Directiva RAEE ([download](#))

Embalajes



Código 8007352095496
Cantidad 1 NR
Med. 8x8x3,6 [cm]
Peso 87,93 [g]



Código 8007352095649
Cantidad 20 NR
Med. 35,5x24,8x8,7 [cm]
Peso 1.983,67 [g]

Legal

Vimar se reserva el derecho de cambiar en cualquier momento y sin previo aviso las características de los productos reportados. La instalación debe ser realizada por personal cualificado cumpliendo con las disposiciones en vigor que regulan el montaje del material eléctrico en el país donde se instalen los productos. Para las condiciones de uso de la información de la ficha del producto, consulte [Condiciones de uso](#).