



## 8000: Toma RJ45 Netsafe Cat5e UTP

### 08459.11

Infraestructura de instalación / Cableado estructurado Netsafe / 8000 /  
Dispositivos

### Toma RJ45 Netsafe Cat5e UTP

Toma RJ45 con conector Netsafe Cat. 5e, sin apantallar, cableado universal T568A/B, 8 contactos, bornes de conexión por desplazamiento del aislante sin necesidad de herramienta - módulo especial

### Estado producto

3 - Activo

### Cant. mínima de pedido

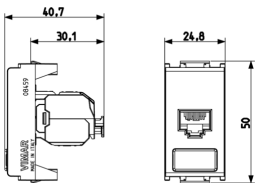
10 NR

### Instrucciones, Manuales, Documentación

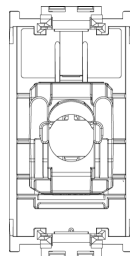
- [Hoja de instrucciones multilingüe \(829 kb\)](#)



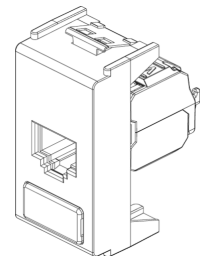
### Dibujos



Volúmenes



Vista trasera



Vista 3D

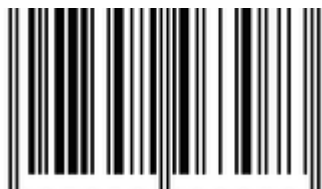
## Datos técnicos

- **Class group:** Material de instalación de redes de telecomunicación DNT / FNT
- **Class:** Conectores modulares
- **Modelo:** Bus (toma)
- **Tipo de conector:** RJ45 8(8)
- **Armadura:** No
- **Categoría:** 5E
- **Método de conexión:** Corrugado
- **Herramienta especial necesaria:** No
- **Adecuado para cables redondos:** Si
- **Adecuado para cables planos:** No
- **Adecuado para conductores trenzados:** No
- **Adecuado para conductores sólidos:** No
- **Color:** Otros
- **Rango AWG:** 23 - 26

## Marcas

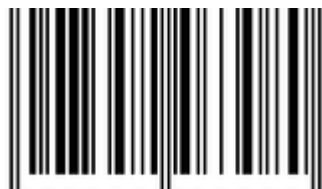
- 00. Marcado CE - UE
- 10. EAC Eurasian Customs Union
- 24. Certificado FORCE ([download](#))
- 43. Marca UKCA - Gran Bretaña
- 99. Directiva RAEE ([download](#))

## Embalajes



8 007352463073

**Código** 8007352463073  
**Cantidad** 1 NR  
**Med.** 5,1x4,3x5,3 [cm]  
**Peso** 22,8 [g]



8 007352463080

**Código** 8007352463080  
**Cantidad** 10 NR  
**Med.** 26,9x11,6x4,9 [cm]  
**Peso** 302,6 [g]

## Legal

Vimar se reserva el derecho de cambiar en cualquier momento y sin previo aviso las características de los productos reportados. La instalación debe ser realizada por personal cualificado cumpliendo con las disposiciones en vigor que regulan el montaje del material eléctrico en el país donde se instalen los productos. Para las condiciones de uso de la información de la ficha del producto, consulte [Condiciones de uso](#).