



NEVE UP: Tecla 1M símbolo luz carbon matt

09021.L.CM

Series residenciales / Series resid. tradicionales / NEVE UP / Dispositivos

Tecla 1M símbolo luz carbon matt

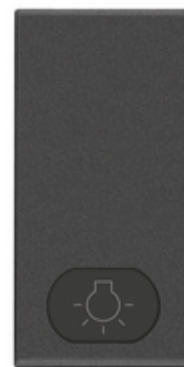
Tecla intercambiable 1 módulo, símbolo luz iluminable, carbon matt

Estado producto

3 - Activo

Cant. mínima de pedido

50 NR



Podría interesarte también



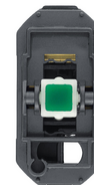
09021.L.CM - Tecla 1M
símbolo luz carbon matt



09005.0.250 - Mecn.conmutador 1P
16AX+piloto 250V

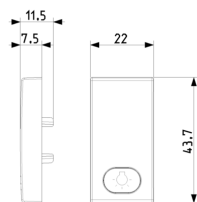


09008.0.250 - Mecanismo
pulsador 1P NO 10A+piloto
250V

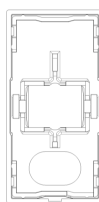


09008.0.12 - Mecanismo
pulsador 1P NO 10A+piloto
12V

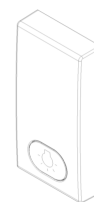
Dibujos



Volúmenes



Vista trasera



Vista 3D

Datos técnicos

- **Class group:** Programa de instalación de interruptores / enchufes
- **Class:** Elemento de control / cubierta para dispositivos de conmutación domésticos
- **Modelo:** Balancín único
- **Uso:** Botón interruptor/pulsador
- **Adecuado para la conexión de pulsadores del sistema bus:** No
- **Tipo de fijación:** Montaje con abrazadera
- **Ventana de control / salida de luz:** Si
- **Material:** Plástico
- **Calidad del material:** Termoplástico
- **Tratamiento de superficie:** Barnizado / lacado
- **Acabado de superficie:** Mate
- **Color:** Antracita
- **Número RAL (similar):** 7016
- **Con lente/símbolo intercambiable:** Si
- **Profundidad:** 750,00 mm

Marcas

- 00. Mercado CE - UE
- 29. QCERT - Colombia ([download](#))
- 29. QCERT - Colombia
- 43. Marca UKCA - Gran Bretaña

Embalajes



Código 8007352659131
Cantidad 1 NR
Med. 2,2x4,4x1,1 [cm]
Peso 6,326 [g]



Código 8007352659148
Cantidad 5 NR
Med. 5,1x2,8x5,3 [cm]
Peso 24 [g]



Código 8007352659155
Cantidad 50 NR
Med. 14,4x11,6x6 [cm]
Peso 281 [g]



Código 8007352668638
Cantidad 600 NR
Med. 36,5x33x13,5 [cm]
Peso 3.795,6 [g]

Legal

Vimar se reserva el derecho de cambiar en cualquier momento y sin previo aviso las características de los productos reportados. La instalación debe ser realizada por personal cualificado cumpliendo con las disposiciones en vigor que regulan el montaje del material eléctrico en el país donde se instalen los productos. Para las condiciones de uso de la información de la ficha del producto, consulte [Condiciones de uso](#).