



## NEVE UP: Tecla 1M símbolo encendido carbon matt

### 09021.S.CM

Series residenciales / Series resid. tradicionales / NEVE UP / Dispositivos

### Tecla 1M símbolo encendido carbon matt

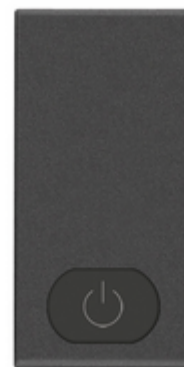
Tecla intercambiable 1 módulo, símbolo encendido iluminable, carbon matt

### Estado producto

3 - Activo

### Cant. mínima de pedido

50 NR



## Podría interesarte también



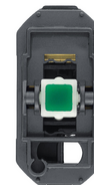
09021.S.CM - Tecla 1M  
símbolo encendido carbon  
matt



09005.0.250 - Mecn.conmutador 1P  
16AX+piloto 250V

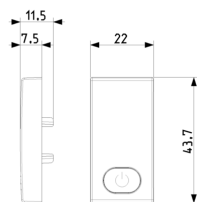


09008.0.250 - Mecanismo  
pulsador 1P NO 10A+piloto  
250V

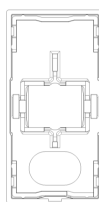


09008.0.12 - Mecanismo  
pulsador 1P NO 10A+piloto  
12V

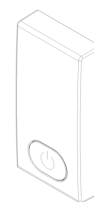
## Dibujos



Volúmenes



Vista trasera



Vista 3D

## Datos técnicos

- **Class group:** Programa de instalación de interruptores / enchufes
- **Class:** Elemento de control / cubierta para dispositivos de conmutación domésticos
- **Modelo:** Balancín único
- **Uso:** Botón interruptor/pulsador
- **Adecuado para la conexión de pulsadores del sistema bus:** No
- **Tipo de fijación:** Montaje con abrazadera
- **Ventana de control / salida de luz:** Si
- **Material:** Plástico
- **Calidad del material:** Termoplástico
- **Tratamiento de superficie:** Barnizado / lacado
- **Acabado de superficie:** Mate
- **Color:** Antracita
- **Número RAL (similar):** 7016
- **Con lente/símbolo intercambiable:** Si
- **Profundidad:** 750,00 mm

## Marcas

- 00. Marcado CE - UE
- 29. QCERT - Colombia
- 43. Marca UKCA - Gran Bretaña

## Embalajes



**Código** 8007352659452  
**Cantidad** 1 NR  
**Med.** 2,2x4,4x1,1 [cm]  
**Peso** 6,528 [g]



**Código** 8007352659469  
**Cantidad** 5 NR  
**Med.** 5,1x2,8x5,3 [cm]  
**Peso** 24,86 [g]



**Código** 8007352659476  
**Cantidad** 50 NR  
**Med.** 14,4x11,6x6 [cm]  
**Peso** 291,4 [g]



**Código** 8007352668713  
**Cantidad** 600 NR  
**Med.** 36,5x33x13,5 [cm]  
**Peso** 3.916,8 [g]

## Legal

Vimar se reserva el derecho de cambiar en cualquier momento y sin previo aviso las características de los productos reportados. La instalación debe ser realizada por personal cualificado cumpliendo con las disposiciones en vigor que regulan el montaje del material eléctrico en el país donde se instalen los productos. Para las condiciones de uso de la información de la ficha del producto, consulte [Condiciones de uso](#).