



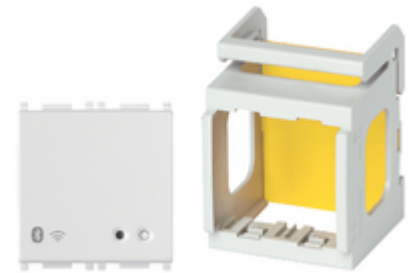
## PLANA: Gateway 2M riel DIN blanco

### OK14597.01

Series residenciales / Series resid. View Wireless / PLANA / Dispositivos

### Gateway 2M riel DIN blanco

Gateway IoT Bluetooth Wi-Fi para integración, configuración, supervisión de View Wireless, a través de la nube y aplicación para smartphone, Tablet, alimentación 100-240 V 50/60 Hz, instalación en riel DIN (60715 TH35), ocupa 2 módulos de 17,5 mm



### Estado producto

3 - Activo

### Cant. mínima de pedido

1 NR

## Datos técnicos

- **Class group:** Sistemas de bus para instalaciones
- **Class:** Interfaz de sistema bus / pasarela de medios
- **Sistema de bus KNX:** No
- **Sistema bus KNX:** No
- **Bus de radio sistema bus:** Si
- **Sistema de bus LON:** No
- **Sistema de bus Powernet:** No
- **Otros sistemas de bus:** Otros
- **Radio bidireccional:** Si
- **Modelo:** Interfaz Bluetooth
- **Tipo de montaje:** DRA
- **Anchura de unidades de división:** 2
- **Protección de desmontaje:** No
- **Con pantalla LED:** Si
- **Actualizaciones disponibles:** Si
- **Protocolo:** Otros
- **Dependiente del proveedor:** No
- **Visualización:** No
- **Servidor Web:** Si
- **Interfaz inalámbrica:** Si
- **Interfaz IR:** No

## Marcas

- 00. Mercado CE - UE ([download](#))
- 01. IMQ - Italia ([download](#))
- 29. QCERT - Colombia
- 37. Mercado - Marruecos
- 40. Bluetooth technology
- 41. Wi-Fi CERTIFIED
- 43. Marca UKCA - Gran Bretaña
- 99. Directiva RAEE ([download](#))

## Embalajes



**Código** 8007352668218  
**Cantidad** 1 NR  
**Med.** 11,7x10,8x7,1 [cm]  
**Peso** 119,2 [g]

## Legal

Vimar se reserva el derecho de cambiar en cualquier momento y sin previo aviso las características de los productos reportados. La instalación debe ser realizada por personal cualificado cumpliendo con las disposiciones en vigor que regulan el montaje del material eléctrico en el país donde se instalen los productos. Para las condiciones de uso de la información de la ficha del producto, consulte [Condiciones de uso](#).