



PLANA: TORCIA linterna portátil 120V blanco

14396

Series residenciales / Series resid. tradicionales / PLANA / Dispositivos

TORCIA linterna portátil 120V blanco

TORCIA, linterna electrónica portátil con LED de alta eficiencia, alimentación 120 V~ 50-60 Hz, dispositivo automático de emergencia, batería Ni-MH recargable y sustituible, espigas \varnothing 4 mm distancia entre eje 19 mm + toma de recarga, blanco - 2 módulos

Estado producto

2 - Será eliminado

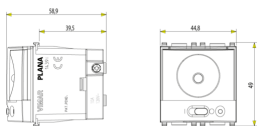
Cant. mínima de pedido

10 NR

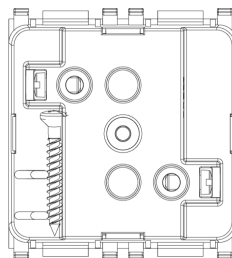
Instrucciones, Manuales, Documentación

- [Hoja de instrucciones multilingüe \(484 kb\)](#)

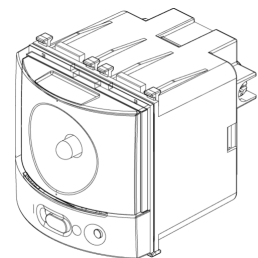
Dibujos



Volúmenes



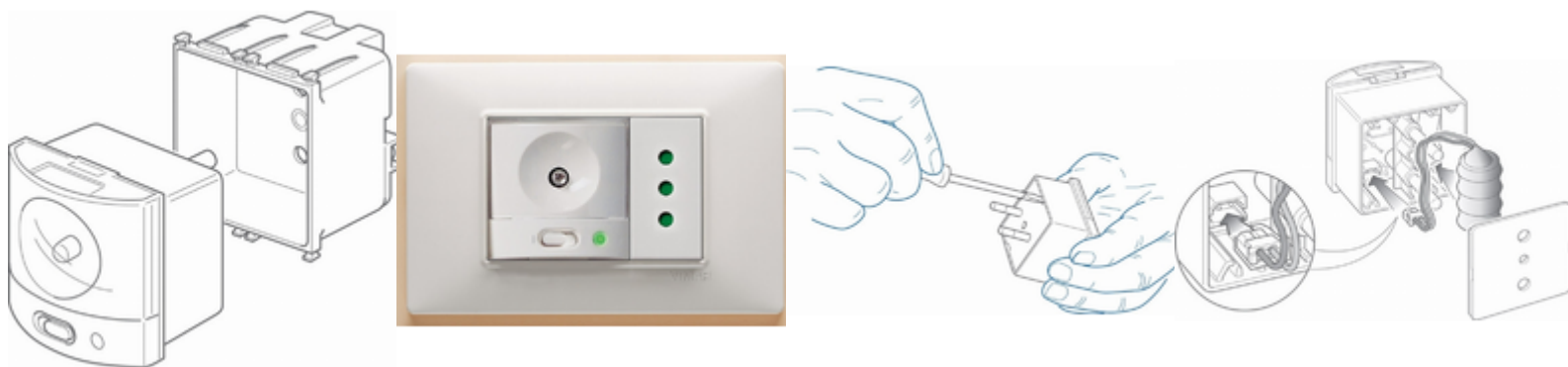
Vista trasera



Vista 3D



Galería



Datos técnicos

- **Class group:** Luminarias
- **Class:** Lámpara de seguridad
- **Tipo de montaje:** Instalación
- **Dispositivo de supervisión:** Ninguno
- **Con conexión de interruptor remoto:** No
- **Alimentación:** Unidad periférica (batería individual)
- **Estado de la batería:** NiMH
- **Lámpara:** LED no intercambiable
- **Con fuente de luz:** Si
- **Material de la carcasa:** Plástico
- **Color de la carcasa:** Blanco
- **Material de la cubierta:** Sin cubierta
- **Tipo de tensión:** CA
- **Tensión nominal:** 120,00 - 120,01 V
- **Grado de protección (IP):** IP40
- **Clase de protección:** II
- **Potencia máx. del sistema:** 1,00 W
- **Anchura:** 44,80 mm
- **Altura/profundidad:** 49,00 mm
- **Anchura de instalación:** 44,80 mm
- **Altura/profundidad del hueco:** 39,50 mm

Marcas

- 00. Marcado CE - UE
- 37. Marcado - Marruecos
- 43. Marca UKCA - Gran Bretaña
- 99. Directiva RAEE ([download](#))

Embalajes



Código 8007352147539
Cantidad 1 NR
Med. 6x5,4x5,3 [cm]
Peso 91,8 [g]



Código 8007352147546
Cantidad 10 NR
Med. 28,1x13,1x6 [cm]
Peso 993,67 [g]

Legal

Vimar se reserva el derecho de cambiar en cualquier momento y sin previo aviso las características de los productos reportados. La instalación debe ser realizada por personal cualificado cumpliendo con las disposiciones en vigor que regulan el montaje del material eléctrico en el país donde se instalen los productos. Para las condiciones de uso de la información de la ficha del producto, consulte [Condiciones de uso](#).