



PLANA: Soporte 2M con garras eje 71 gris

14602.G

Series residenciales / Series resid. tradicionales / PLANA / Soportes

Soporte 2M con garras eje 71 gris

Soporte 1 módulo, con garras, para cajas empotrables \varnothing 60 mm, componible con distancia entre eje 71 mm, gris

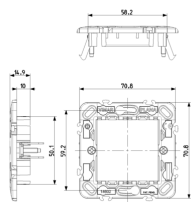
Estado producto

3 - Activo

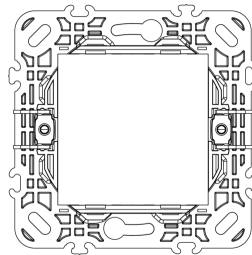
Cant. mínima de pedido

50 NR

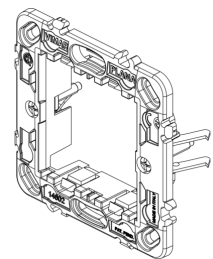
Dibujos



Volúmenes



Vista trasera



Vista 3D

Datos técnicos

- **Class group:** Programa de instalación de interruptores / enchufes
- **Class:** Soporte para la gama de mecanismos de empotrar modulares
- **Modelo:** Montado empotrado (escayola)
- **Tipo de montaje:** Montaje con gancho
- **Tipo de montaje de los mecanismos:** Parte frontal
- **Dirección de montaje:** Horizontal y vertical
- **Número de módulos en horizontal (en caso de diseño modular):** 2
- **Número de módulos en vertical (en caso de diseño modular):** 1
- **Con caja de empotrar:** No
- **Con tornillos:** No
- **Apto para el montaje en caja de empotrar redonda:** Si
- **Montaje empotrado:** Si
- **Adecuado para conducto bajo el suelo:** No
- **Adecuado para conducto de instalación de dispositivo:** No
- **Apto para el montaje en carril DIN de 35 mm:** No
- **Material:** Plástico
- **Calidad del material:** Termoplástico

Marcas

- 00. Marcado CE - UE
- 01. IMQ - Italia ([download](#))
- 29. QCERT - Colombia
- 43. Marca UKCA - Gran Bretaña
- 96. Experto electrotécnico ([download](#))

Embalajes



Código 8007352136953
Cantidad 1 NR
Med. 7,4x7,4x1,5 [cm]
Peso 21,47 [g]



Código 8007352136960
Cantidad 50 NR
Med. 28,4x24,4x11,9 [cm]
Peso 1.235,6 [g]



Código 8007352649316
Cantidad 300 NR
Med. 59,5x38,5x26,5 [cm]
Peso 8.130 [g]

Legal

Vimar se reserva el derecho de cambiar en cualquier momento y sin previo aviso las características de los productos reportados. La instalación debe ser realizada por personal cualificado cumpliendo con las disposiciones en vigor que regulan el montaje del material eléctrico en el país donde se instalen los productos. Para las condiciones de uso de la información de la ficha del producto, consulte [Condiciones de uso](#).