



PLANA: Placa 3M metal bronce metalizado

14653.70

Series residenciales / Series resid. tradicionales / PLANA / Placas

Placa 3M metal bronce metalizado

Placa 3 módulos, metal, bronce metalizado

Estado producto

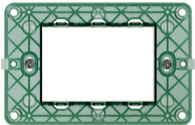
3 - Activo

Cant. mínima de pedido

1 NR

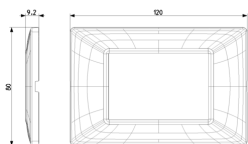


Podría interesarte también

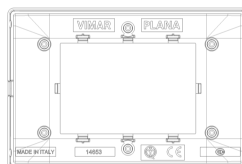


14613 - Soporte 3M con tornillos

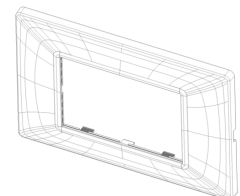
Dibujos



Volúmenes

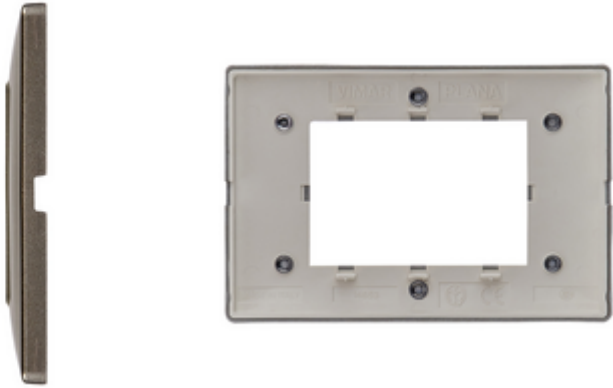


Vista trasera



Vista 3D

Galería



Datos técnicos

- **Class group:** Programa de instalación de interruptores / enchufes
- **Class:** Cubierta
- **Número de unidades:** 3
- **Dirección de montaje:** Horizontal y vertical
- **Número de unidades horizontales:** 3
- **Número de unidades verticales:** 1
- **Número de módulos en horizontal (en caso de diseño modular):** 3
- **Número de módulos en vertical (en caso de diseño modular):** 1
- **Con bastidor de montaje:** Si
- **Adecuado para conducto bajo el suelo:** Si
- **Adecuado para conducto de instalación de dispositivo:** Si
- **Adecuado para instalación incorporada:** Si
- **Espacio de la etiqueta/área de impresión:** Si
- **Material:** Metal
- **Calidad del material:** Otros
- **Sin halógenos:** Si
- **Tratamiento de superficie:** Barnizado / lacado
- **Acabado de superficie:** Brillante
- **Color:** Bronce
- **Número RAL (similar):** 1036
- **Transparente:** No
- **Con tapa abatible:** No
- **Grado de protección (IP):** IP00
- **Tipo de fijación:** Montaje con abrazadera
- **Anchura:** 120,00 mm
- **Altura:** 80,00 mm
- **Profundidad:** 9,00 mm
- **Anchura de instalación:** 120,00 mm
- **Altura de la instalación:** 80,00 mm
- **Diámetro taladro (abertura):** 0 mm

Marcas

- 00. Mercado CE - UE
- 01. IMQ - Italia ([download](#))
- 15. CCC - China ([download](#))
- 29. QCERT - Colombia
- 43. Marca UKCA - Gran Bretaña

Embalajes



8 007352322615

Código 8007352322615
Cantidad 1 NR
Med. 12,7x9,3x1,6 [cm]
Peso 97,73 [g]



8 007352322622

Código 8007352322622
Cantidad 5 NR
Med. 13,6x9,7x10 [cm]
Peso 536,6 [g]

Legal

Vimar se reserva el derecho de cambiar en cualquier momento y sin previo aviso las características de los productos reportados. La instalación debe ser realizada por personal cualificado cumpliendo con las disposiciones en vigor que regulan el montaje del material eléctrico en el país donde se instalen los productos. Para las condiciones de uso de la información de la ficha del producto, consulte [Condiciones de uso](#).