



IDEA: Toma RJ45 Netsafe Cat5e UTP gris

16358.8

Infraestructura de instalación / Cableado estructurado Netsafe / IDEA /
Dispositivos

Toma RJ45 Netsafe Cat5e UTP gris

Toma RJ45 con conector Netsafe, Cat. 5e, no blindada, cableado universal
T568A/B, 8 contactos, bornes autodesaislantes sin uso de herramienta, gris

Estado producto

3 - Activo

Cant. mínima de pedido

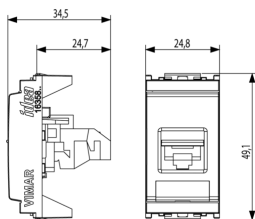
10 NR

Instrucciones, Manuales, Documentación

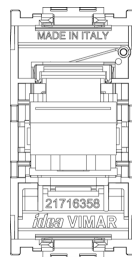
- [Hoja de instrucciones multilingüe \(280 kb\)](#)



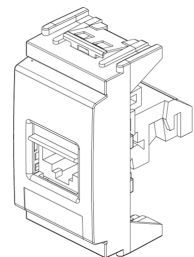
Dibujos



Volúmenes



Vista trasera



Vista 3D

Datos técnicos

- **Class group:** Material de instalación de redes de telecomunicación DNT / FNT
- **Class:** Conectores modulares
- **Modelo:** Bus (toma)
- **Tipo de conector:** RJ45 8(8)
- **Armadura:** No
- **Categoría:** 5E
- **Método de conexión:** Corrugado
- **Herramienta especial necesaria:** No
- **Adecuado para cables redondos:** Si
- **Adecuado para cables planos:** No
- **Adecuado para conductores trenzados:** No
- **Adecuado para conductores sólidos:** No
- **Color:** Otros
- **Rango AWG:** 23 - 24

Marcas

- 00. Marcado CE - UE
- 10. EAC Eurasian Customs Union
- 43. Marca UKCA - Gran Bretaña
- 99. Directiva RAEE ([download](#))

Embalajes



Código 8007352116146
Cantidad 1 NR
Med. 6x2,8x5,3 [cm]
Peso 19,13 [g]



Código 8007352116153
Cantidad 10 NR
Med. 14,4x13,1x6 [cm]
Peso 245,67 [g]



Código 8007352650206
Cantidad 200 NR
Med. 50,5x20x28 [cm]
Peso 5.980 [g]

Legal

Vimar se reserva el derecho de cambiar en cualquier momento y sin previo aviso las características de los productos reportados. La instalación debe ser realizada por personal cualificado cumpliendo con las disposiciones en vigor que regulan el montaje del material eléctrico en el país donde se instalen los productos. Para las condiciones de uso de la información de la ficha del producto, consulte [Condiciones de uso](#).