



IDEA: TORCIA linterna portátil 230V gris

16450

Series residenciales / Series resid. tradicionales / IDEA / Dispositivos

TORCIA linterna portátil 230V gris

TORCIA, linterna electrónica portátil con LED de alta eficiencia, alimentación 230 V~ 50-60 Hz, dispositivo automático de emergencia, batería Ni-MH recargable y sustituible, autonomía 2 horas, espigas \varnothing 4 mm distancia entre eje 19 mm + toma de recarga, gris - 2 módulos

- Cuando está conectada a la toma de recarga, se puede utilizar como iluminación auxiliar en caso de falta de tensión de red; si no, se convierte en una linterna recargable portátil
- Alimentación: 230 V~ y batería recargable y sustituible con 4 elementos de Ni-MH 4,8 V 80 mAh que permite la utilización del aparato como luz de emergencia
- Interruptor deslizante para el encendido y el apagado de la TORCIA cuando se utiliza como aparato portátil o para la desactivación o activación de la función de iluminación auxiliar
- Tiempo de recarga de baterías 48 h, autonomía después de la recarga 2 h aproximadamente.



Estado producto

3 - Activo

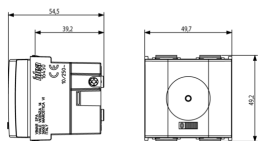
Cant. mínima de pedido

10 NR

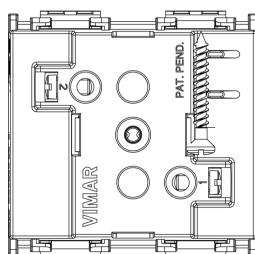
Instrucciones, Manuales, Documentación

- [Hoja de instrucciones multilingüe \(484 kb\)](#)

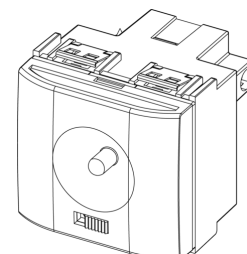
Dibujos



Volúmenes

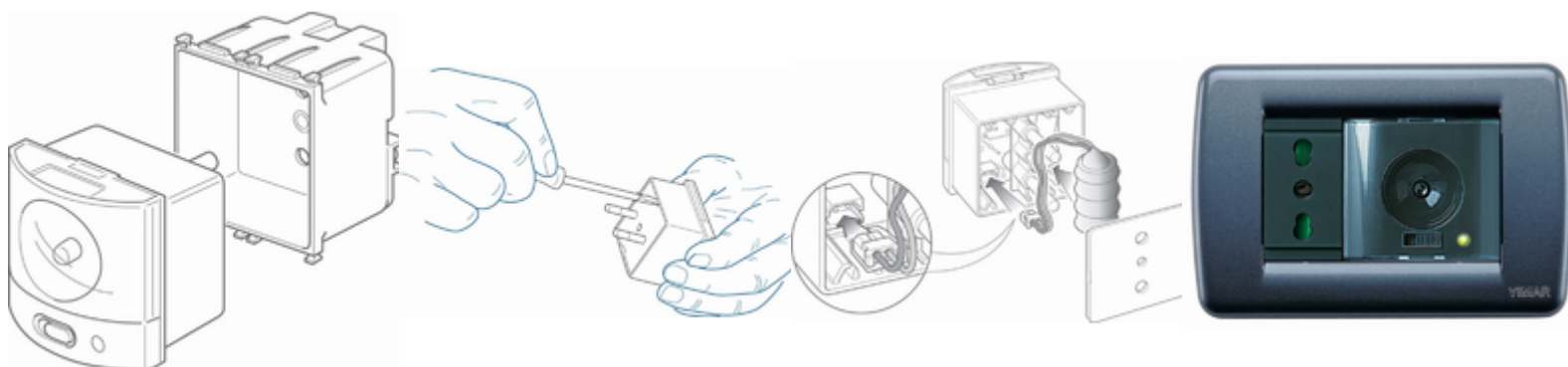


Vista trasera



Vista 3D

Galería



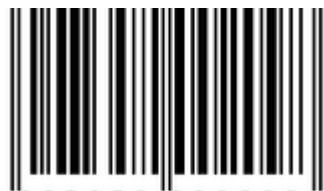
Datos técnicos

- **Class group:** Luminarias
- **Class:** Lámpara de seguridad
- **Tipo de montaje:** Instalación
- **Dispositivo de supervisión:** Ninguno
- **Con conexión de interruptor remoto:** No
- **Alimentación:** Unidad periférica (batería individual)
- **Estado de la batería:** NiMH
- **Lámpara:** LED no intercambiable
- **Con fuente de luz:** Si
- **Material de la carcasa:** Plástico
- **Color de la carcasa:** Gris
- **Material de la cubierta:** Sin cubierta
- **Tipo de tensión:** CA
- **Tensión nominal:** 230,00 - 230,01 V
- **Grado de protección (IP):** IP40
- **Clase de protección:** II
- **Potencia máx. del sistema:** 1,00 W
- **Anchura:** 49,70 mm
- **Altura/profundidad:** 50,10 mm
- **Anchura de instalación:** 49,70 mm
- **Altura/profundidad del hueco:** 39,20 mm

Marcas

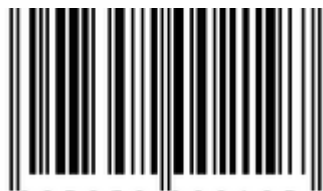
- 00. Mercado CE - UE
- 10. EAC Eurasian Customs Union
- 37. Mercado - Marruecos
- 43. Marca UKCA - Gran Bretaña
- 96. Experto electrotécnico ([download](#))
- 99. Directiva RAEE ([download](#))

Embalajes



8 007352 002098

Código 8007352002098
Cantidad 1 NR
Med. 6x5,4x5,3 [cm]
Peso 93,67 [g]



8 007352 002197

Código 8007352002197
Cantidad 10 NR
Med. 28,1x13,1x6 [cm]
Peso 1.013,07 [g]



8 007352 657182

Código 8007352657182
Cantidad 120 NR
Med. 38,5x29x30 [cm]
Peso 12.602,4 [g]



8 007352 587342

Código 8007352587342
Cantidad 2.520 NR
Med. 120x80x105 [cm]
Peso 271.650 [g]

Legal

Vimar se reserva el derecho de cambiar en cualquier momento y sin previo aviso las características de los productos reportados. La instalación debe ser realizada por personal cualificado cumpliendo con las disposiciones en vigor que regulan el montaje del material eléctrico en el país donde se instalen los productos. Para las condiciones de uso de la información de la ficha del producto, consulte [Condiciones de uso](#).