



## Centralitas: Soporte 2M para riel DIN

**16727**

Infraestructura de instalación / Cajas y centralitas / Centralitas / Accesorios comunes

### Soporte 2M para riel DIN

Soporte 2 módulos para la instalación en riel DIN (60715 TH35), ocupa 3,5 módulos de 17,5 mm, gris RAL 7035

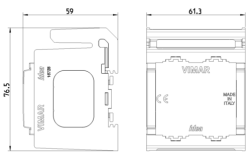
### Estado producto

3 - Activo

### Cant. mínima de pedido

20 NR

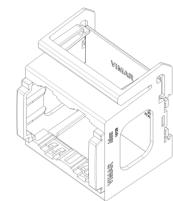
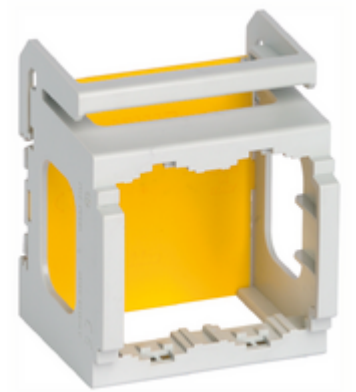
### Dibujos



Volúmenes



Vista trasera



Vista 3D

## Datos técnicos

- **Class group:** Programa de instalación de interruptores / enchufes
- **Class:** Soporte para la gama de mecanismos de empotrar modulares
- **Modelo:** Montado empotrado (escayola)
- **Tipo de montaje:** Montaje rápido
- **Tipo de montaje de los mecanismos:** Detrás
- **Dirección de montaje:** Horizontal y vertical
- **Número de módulos en horizontal (en caso de diseño modular):** 2
- **Número de módulos en vertical (en caso de diseño modular):** 1
- **Con caja de empotrar:** No
- **Con tornillos:** No
- **Apto para el montaje en caja de empotrar redonda:** No
- **Montaje empotrado:** No
- **Adecuado para conducto bajo el suelo:** No
- **Adecuado para conducto de instalación de dispositivo:** No
- **Apto para el montaje en carril DIN de 35 mm:** Si
- **Material:** Plástico
- **Calidad del material:** Termoplástico

## Marcas

- 00. Marcado CE - UE
- 01. IMQ - Italia ([download](#))
- 43. Marca UKCA - Gran Bretaña
- 96. Experto electrotécnico ([download](#))

## Embalajes



**Código** 8007352133402  
**Cantidad** 1 NR  
**Med.** 7,7x6,1x5,9 [cm]  
**Peso** 28,4 [g]



**Código** 8007352133419  
**Cantidad** 20 NR  
**Med.** 35,5x24,8x8,7 [cm]  
**Peso** 728,13 [g]

## Legal

Vimar se reserva el derecho de cambiar en cualquier momento y sin previo aviso las características de los productos reportados. La instalación debe ser realizada por personal cualificado cumpliendo con las disposiciones en vigor que regulan el montaje del material eléctrico en el país donde se instalen los productos. Para las condiciones de uso de la información de la ficha del producto, consulte [Condiciones de uso](#).