



## EIKON: Soporte 1M BS gris

**20606**

Series residenciales / Series resid. tradicionales / EIKON / Soportes

### Soporte 1M BS gris

Soporte 1 módulo, con tornillos, para cajas cuadradas BS, gris

- La estructura con forma de nido de abeja confiere solidez estructural
- Las ranuras en las esquinas permiten la fijación al panel
- Gracias a las ranuras centrales es posible fijar y nivelar el soporte en la pared

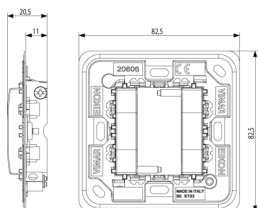
### Estado producto

3 - Activo

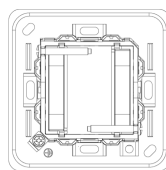
### Cant. mínima de pedido

40 NR

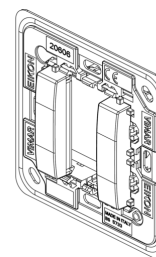
### Dibujos



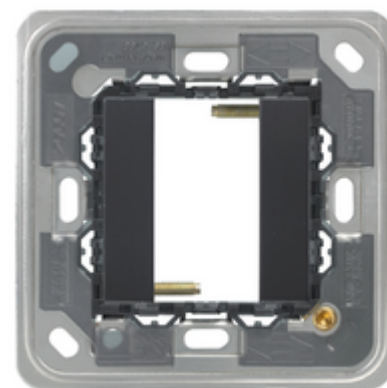
Volúmenes



Vista trasera



Vista 3D



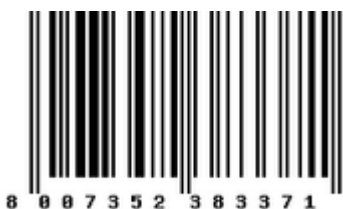
## Datos técnicos

- **Class group:** Programa de instalación de interruptores / enchufes
- **Class:** Soporte para la gama de mecanismos de empotrar modulares
- **Modelo:** Montado empotrado (escayola)
- **Tipo de montaje:** Montaje con tornillo
- **Tipo de montaje de los mecanismos:** Parte frontal
- **Dirección de montaje:** Horizontal y vertical
- **Número de módulos en horizontal (en caso de diseño modular):** 1
- **Número de módulos en vertical (en caso de diseño modular):** 1
- **Con caja de empotrar:** No
- **Con tornillos:** Si
- **Apto para el montaje en caja de empotrar redonda:** No
- **Montaje empotrado:** Si
- **Adecuado para conducto bajo el suelo:** No
- **Adecuado para conducto de instalación de dispositivo:** No
- **Apto para el montaje en carril DIN de 35 mm:** No
- **Material:** Plástico
- **Calidad del material:** Termoplástico

## Marcas

- 01. IMQ - Italia ([download](#))
- 08. ASTA - Reino Unido
- 29. QCERT - Colombia
- 96. Experto electrotécnico ([download](#))

## Embalajes



8 007352 383371

**Código** 8007352383371  
**Cantidad** 1 NR  
**Med.** 8,2x8,2x2 [cm]  
**Peso** 44 [g]



8 007352 472037

**Código** 8007352472037  
**Cantidad** 2 NR  
**Med.** 8,2x8,2x4 [cm]  
**Peso** 88 [g]



8 007352 383388

**Código** 8007352383388  
**Cantidad** 40 NR  
**Med.** 29,5x24,8x8,7 [cm]  
**Peso** 1.913 [g]

## Legal

Vimar se reserva el derecho de cambiar en cualquier momento y sin previo aviso las características de los productos reportados. La instalación debe ser realizada por personal cualificado cumpliendo con las disposiciones en vigor que regulan el montaje del material eléctrico en el país donde se instalen los productos. Para las condiciones de uso de la información de la ficha del producto, consulte [Condiciones de uso](#).