



## Moteurs:

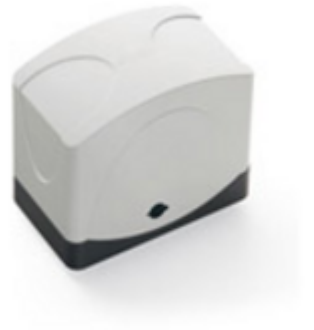
---

### ES07

Sécurité / Automatismes ELVOX / Moteurs / Coulissantes

### État Produit

9 - Éliminé



### Mode d'emploi, Manuels, Documentation

- [MI - Manuale installatore ZIS\\_S6I.EKS.1N \(4774 kb\)](#)

## Legal

Vimar se réserve le droit de modifier les caractéristiques des produits à tout moment et sans préavis. L'installation doit être confiée à des techniciens qualifiés et exécutée conformément aux dispositions qui régissent l'installation du matériel électrique en vigueur dans le pays concerné. Pour les conditions d'utilisation des informations données sur la fiche produit, consulter [Conditions d'utilisation](#).