



Composants de base: Ecran tactile IP 4,3in PoE 8M noir

01420

Systèmes et produits smart / View smart system / Composants de base /
Dispositifs

Ecran tactile IP 4,3in PoE 8M noir

Écran tactile capacitif IP couleur 4,3 pouces utilisable comme superviseur domotique et poste intérieur de portier-vidéo IP/Due Fili Plus pour la gestion de caméras IP et de systèmes CCTV, alimentation PoE ou 12-30 Vcc, avec support incorporé pour installation en boîte d'encastrement 8 modules, à compléter avec plaque Eikon, Arké ou Plana, noir

État Produit

3 - Actif

Q.té minimum commande

1 NR

Mode d'emploi, Manuels, Documentation

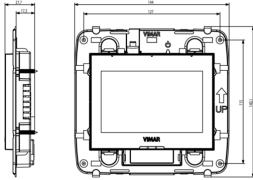
- [Feuille d'instructions multilingues \(1359 kb\)](#)
- [Manuale piattaforma View IoT Smart Syst. \(9599 kb\)](#)
- [Manuel installateur app View Pro \(6937 kb\)](#)
- [Manual del instalador View Pro \(6921 kb\)](#)
- [Installer manual View IoT Smart Systems \(7021 kb\)](#)
- [Εγχειρίδιο τεχνικού εγκατάστασης \(7114 kb\)](#)
- [Installationsanleitung View Pro \(6907 kb\)](#)
- [User Manual Touch screen \(5248 kb\)](#)
- [Manuale utente touch screen \(4848 kb\)](#)



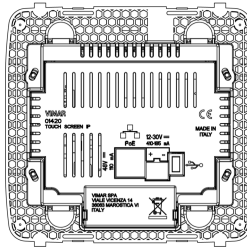
Vidéo

- Integration with video door entry system
- Energy control
- Lights and roller shutters configuration
- System setup
- Integration with burglar alarm system
- Climate control customisation
- Scenario customisation
- CCTV and alarm customisation
- Philips Hue integration

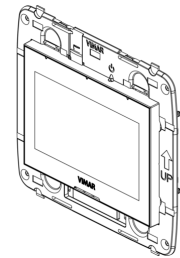
Dessins



Dessin dimensions hors-tout



Vue arrière



Dessin 3D

Données techniques

- **Class group:** Systèmes de bus d'installation
- **Class:** Tableau de commande et de signalisation
- **Systeme de bus KNX:** No
- **Systeme de bus KNX-radio:** No
- **Systeme de bus radio:** No
- **Systeme de bus LON:** No
- **Systeme de bus Powernet:** No
- **Autres systemes de bus:** autre
- **Radio bidirectionnelle:** No
- **Composition:** autre
- **Modèle:** panneau d'avertissement et de commande
- **Mode de pose:** encastré_
- **Champ désignation:** No
- **écran:** couleur
- **Fonction tactile:** Oui
- **Autres interfaces:** ethernet
- **Couplage au bus inclus:** No
- **Matériau:** verre
- **Qualité du matériau:** autre
- **Couleur:** noir
- **Numéro RAL (équivalent):** 9004
- **Indice de protection (IP):** IP20

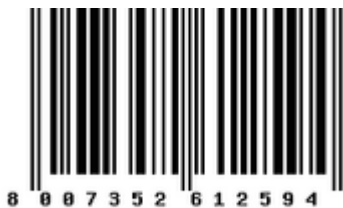
Marques

- 00. Marquage CE - UE
- 37. Marquage - Maroc
- 43. Marque UKCA - GB
- 46. UK PSTI compliance ([download](#))
- 92. RoHS EAU
- 99. Directive DEEE ([download](#))

Emballages



Code 8007352586093
Qté 1 NR
Dim. 21,7x22,1x8,3 [cm]
Poids 432,2 [g]



Code 8007352612594
Qté 8 NR
Dim. 51x34x26,5 [cm]
Poids 4.176 [g]

Legal

Vimar se réserve le droit de modifier les caractéristiques des produits à tout moment et sans préavis. L'installation doit être confiée à des techniciens qualifiés et exécutée conformément aux dispositions qui régissent l'installation du matériel électrique en vigueur dans le pays concerné. Pour les conditions d'utilisation des informations données sur la fiche produit, consulter [Conditions d'utilisation](#).