



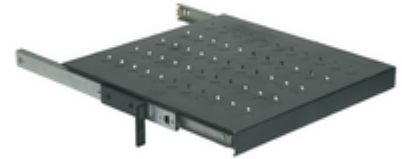
## Composants en saillie: Compartiment extractible 2u prof. 450mm

### 03204.2U

Infrastructure d'installation / Netsafe, le câblage structuré / Composants en saillie / Charpenterie

### Compartiment extractible 2u prof. 450mm

Compartiment extractible, profondeur 450 mm - 2 unités rack



### État Produit

3 - Actif

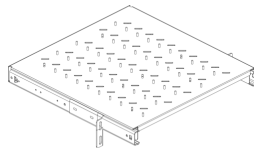
### Q.té minimum commande

1 NR

## Dessins



Dessin dimensions hors-tout



Dessin 3D

## Données techniques

- **Class group:** Armoires, coffrets, boites, baies, pupitres et accessoires
- **Class:** Coffret électronique vide
- **Largeur:** 490 mm
- **Hauteur:** 89,40 mm
- **Profondeur:** 459,50 mm
- **Matériau:** autre
- **Finition de la surface:** laqué / peint
- **Couleur:** gris
- **Numéro RAL:** 0
- **Ouvertures d'aération disponibles:** No

## Emballages



**Code** 8007352276734  
**Qté** 1 NR  
**Dim.** 49,8x52,8x10,8 [cm]  
**Poids** 5.979,33 [g]

## Legal

Vimar se réserve le droit de modifier les caractéristiques des produits à tout moment et sans préavis. L'installation doit être confiée à des techniciens qualifiés et exécutée conformément aux dispositions qui régissent l'installation du matériel électrique en vigueur dans le pays concerné. Pour les conditions d'utilisation des informations données sur la fiche produit, consulter [Conditions d'utilisation](#).