



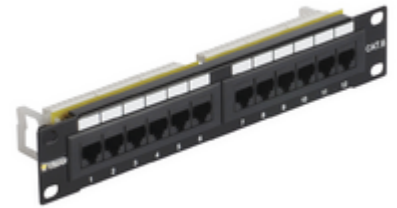
## Composants en saillie: Panneau 10 in 12 RJ45 Cat6 UTP 1u

### 03303.3

Infrastructure d'installation / Netsafe, le câblage structuré / Composants en saillie / Charpenterie

### Panneau 10 in 12 RJ45 Cat6 UTP 1u

Panneau de permutation 10 in avec 12 connecteurs RJ45 Cat. 6 non blindés, câblage universel T568A/B, 8 contacts, bornes autodénudantes type 110 - 1 unité rack



### État Produit

3 - Actif

### Q.té minimum commande

1 NR

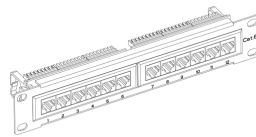
### Mode d'emploi, Manuels, Documentation

- [Feuille d'instructions multilingues \(644 kb\)](#)

### Dessins



Dessin dimensions hors-tout



Dessin 3D

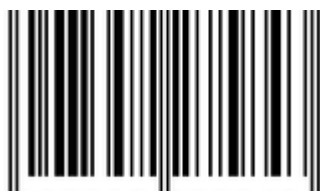
## Données techniques

- **Class group:** Installation de réseaux de communication
- **Class:** Panneau de brassage cuivre
- **Nombre de jacks/coupleurs:** 12
- **Adapté au nombre de jacks/coupleurs:** 12
- **Type de connecteur:** RJ45 8(8)
- **Blindé:** No
- **Catégorie:** 6
- **Type de connexion:** 110
- **Nombre d'unités en hauteur (HE):** 1
- **Couleur:** autre
- **Numéro RAL:** 0
- **Mode de pose:** encastrement 254 mm (10 pouces)
- **Hauteur:** 47,00 mm
- **Largeur:** 254,00 mm
- **Profondeur:** 44,50 mm

## Marques

- 00. Marquage CE - UE
- 43. Marque UKCA - GB
- 99. Directive DEEE ([download](#))

## Emballages



8 007352 275843

**Code** 8007352275843  
**Qté** 1 NR  
**Dim.** 28,2x6,7x4,8 [cm]  
**Poids** 399,27 [g]

## Legal

Vimar se réserve le droit de modifier les caractéristiques des produits à tout moment et sans préavis. L'installation doit être confiée à des techniciens qualifiés et exécutée conformément aux dispositions qui régissent l'installation du matériel électrique en vigueur dans le pays concerné. Pour les conditions d'utilisation des informations données sur la fiche produit, consulter [Conditions d'utilisation](#).