



## MASCOT: Va-et-vient 1P 10AX+prise P30 ivoire

**06697**

Séries résidentielles / Séries résid. traditionnelles / MASCOT / Dispositifs

### Va-et-vient 1P 10AX+prise P30 ivoire

Va-et-vient 1P 10 AX 250 V~ + prise SICURY 2P+T 16 A 250 V~ standard italien P30 (contacts de terre latéraux et central), ivoire

### État Produit

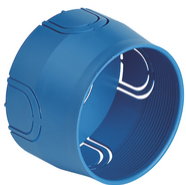
2 - Sera éliminé

### Q.té minimum commande

20 NR



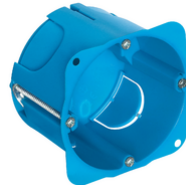
Ceci pourrait également vous intéresser



V71001 - Boîte d'encastr.  
ø60mm azur



V71001.AU - Boîte d'encastr.  
ø60mm noir



V71701 - Boîte  
encastr.ronde p/cloison  
sèche azur

## Données techniques

- **Class group:** Appareillage terminal, prises et commandes (résidentiel)
- **Class:** Combinaison interrupteur et prise
- **Type d'interrupteur:** va-et-vient
- **Type de prise:** autre
- **Nombre de prises de courant:** 1
- **Type de commande:** bascule/bouton
- **Sens de montage:** horizontal et vertical
- **Type de fixation:** fixation à griffes
- **Avec éclairage:** No
- **Mode de pose:** encastré
- **Matériau:** plastique
- **Qualité du matériau:** thermoplastique
- **Sans halogène:** Oui
- **Traitement de la surface:** non traité
- **Finition de la surface:** mat
- **Couleur:** blanc
- **Numéro RAL (équivalent):** 9001
- **Transparent:** No
- **Adapté à la classe de protection (IP):** IP20
- **Tension nominale:** 250 V
- **Intensité admissible par la prise:** 16 A
- **Calibre/courant nominal assigné (In):** 16 A
- **Protection contre les surtensions:** No
- **Protection différentielle:** No
- **Largeur d'appareil:** 80,00 mm
- **Hauteur d'appareil:** 80,00 mm
- **Profondeur d'appareil:** 36 mm

## Marques

- 00. Marquage CE - UE
- 01. IMQ - Italie ([download](#))
- 37. Marquage - Maroc
- 96. Expert électrotechniques ([download](#))
- 99. Directive DEEE ([download](#))

## Emballages



**Code** 8007352040014  
**Qté** 1 NR  
**Dim.** 8x8x3,6 [cm]  
**Poids** 88,67 [g]



**Code** 8007352012752  
**Qté** 20 NR  
**Dim.** 35,5x24,8x8,7 [cm]  
**Poids** 2.006,47 [g]

## Legal

Vimar se réserve le droit de modifier les caractéristiques des produits à tout moment et sans préavis. L'installation doit être confiée à des techniciens qualifiés et exécutée conformément aux dispositions qui régissent l'installation du matériel électrique en vigueur dans le pays concerné. Pour les conditions d'utilisation des informations données sur la fiche produit, consulter [Conditions d'utilisation](#).