



NEVE UP: Touche 1M symbole sonnerie carbon matt

09021.C.CM

Séries résidentielles / Séries résid. traditionnelles / NEVE UP / Dispositifs

Touche 1M symbole sonnerie carbon matt

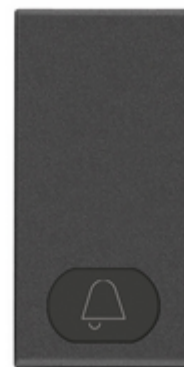
Touche interchangeable 1 module, symbole sonnette éclairable, carbon matt

État Produit

3 - Actif

Q.té minimum commande

50 NR



Ceci pourrait également vous intéresser



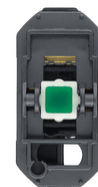
09021.C.CM - Touche 1M
symbole sonnerie carbon
matt



09005.0.250 - Mécan.va-et-
vient 1P 16AX+voyant 250V

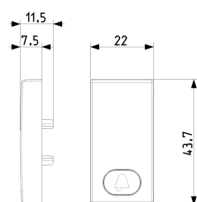


09008.0.250 - Mécanisme
poussoir 1P NO 10A+voyant
250V

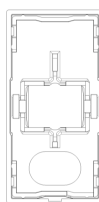


09008.0.12 - Mécanisme
poussoir 1P NO 10A+voyant
12V

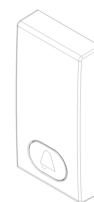
Dessins



Dessin dimensions hors-tout



Vue arrière



Dessin 3D

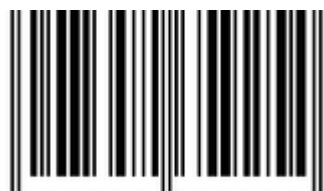
Données techniques

- **Class group:** Appareillage terminal, prises et commandes (résidentiel)
- **Class:** Enjoliveur/doigt de commande
- **Modèle:** bouton-poussoir d'une pièce
- **Utilisation:** bouton à contact maintenu
- **Adapté à la commande de mécanismes domotiques:** No
- **Type de fixation:** fixation à borne
- **Fenêtre de contrôle/sortie de lumière:** Oui
- **Matériau:** plastique
- **Qualité du matériau:** thermoplastique
- **Traitement de la surface:** laqué / peint
- **Finition de la surface:** mat
- **Couleur:** anthracite
- **Numéro RAL (équivalent):** 7016
- **Avec lentille/symbole interchangeable:** Oui
- **Profondeur:** 750,00 mm

Marques

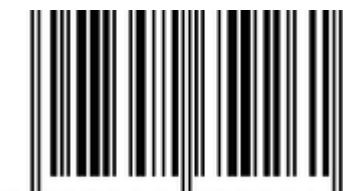
- 00. Marquage CE - UE
- 29. QCERT - Colombie
- 43. Marque UKCA - GB

Emballages



8 007352 659254

Code 8007352659254
Qté 1 NR
Dim. 2,2x4,4x1,1 [cm]
Poids 6,488 [g]



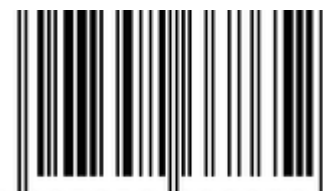
8 007352 659261

Code 8007352659261
Qté 5 NR
Dim. 5,1x2,8x5,3 [cm]
Poids 24,69 [g]



8 007352 659278

Code 8007352659278
Qté 50 NR
Dim. 14,4x11,6x13,5 [cm]
Poids 289,4 [g]



8 007352 668652

Code 8007352668652
Qté 600 NR
Dim. 36,5x33x13,5 [cm]
Poids 3.892,8 [g]

Legal

Vimar se réserve le droit de modifier les caractéristiques des produits à tout moment et sans préavis. L'installation doit être confiée à des techniciens qualifiés et exécutée conformément aux dispositions qui régissent l'installation du matériel électrique en vigueur dans le pays concerné. Pour les conditions d'utilisation des informations données sur la fiche produit, consulter [Conditions d'utilisation](#).