



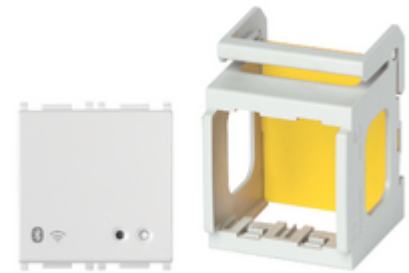
## PLANA: Gateway 2M guide DIN blanc

**OK14597.01**

Séries résidentielles / Séries résid. View Wireless / PLANA / Dispositifs

### Gateway 2M guide DIN blanc

Passerelle IoT Bluetooth Wi-Fi pour intégration, configuration, supervision de View Wireless, via Cloud et Appli pour smartphone et Tablette, alimentation 100-240 V 50/60 Hz, installation sur rail DIN (60715 TH35), occupe 2 modules de 17,5 mm



### État Produit

3 - Actif

### Q.té minimum commande

1 NR

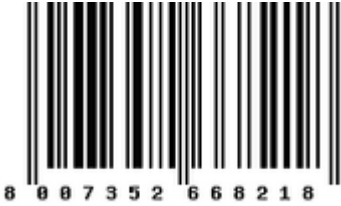
## Données techniques

- **Class group:** Systèmes de bus d'installation
- **Class:** Interface système/coupleur de média
- **Système de bus KNX:** No
- **Système de bus KNX-radio:** No
- **Système de bus radio:** Oui
- **Système de bus LON:** No
- **Système de bus Powernet:** No
- **Autres systèmes de bus:** autre
- **Radio bidirectionnelle:** Oui
- **Modèle:** interface Bluetooth
- **Mode de pose:** DRA (DIN-rail adapter)
- **Largeur en nombre de modules:** 2
- **Protection contre le démontage:** No
- **Avec affichage LED:** Oui
- **Possibilité de mise à jour:** Oui
- **Protocole:** autre
- **Dépendant du fournisseur:** No
- **Visualisation:** No
- **Serveur Web:** Oui
- **Interface radio:** Oui
- **Interface IR:** No

## Marques

- 00. Marquage CE - UE ([download](#))
- 01. IMQ - Italie ([download](#))
- 29. QCERT - Colombie
- 37. Marquage - Maroc
- 40. Bluetooth technology
- 41. Wi-Fi CERTIFIED
- 43. Marque UKCA - GB
- 46. UK PSTI compliance ([download](#))
- 99. Directive DEEE ([download](#))

## Emballages



**Code** 8007352668218  
**Qté** 1 NR  
**Dim.** 11,7x10,8x7,1 [cm]  
**Poids** 119,2 [g]

## Legal

Vimar se réserve le droit de modifier les caractéristiques des produits à tout moment et sans préavis. L'installation doit être confiée à des techniciens qualifiés et exécutée conformément aux dispositions qui régissent l'installation du matériel électrique en vigueur dans le pays concerné. Pour les conditions d'utilisation des informations données sur la fiche produit, consulter [Conditions d'utilisation](#).