



PLANA: Support 2M +griffes entraxe 71mm gris

14602.G

Séries résidentielles / Séries résid. traditionnelles / PLANA / Supports

Support 2M +griffes entraxe 71mm gris

Support de montage 2 modules, avec griffes, pour boîtes d'encastrement \varnothing 60 mm, modulaire avec entraxe 71 mm, gris

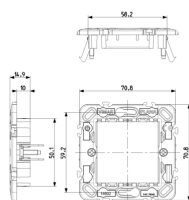
État Produit

3 - Actif

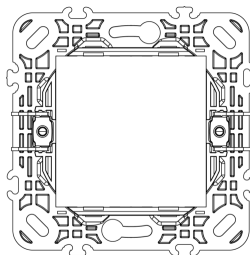
Q.té minimum commande

50 NR

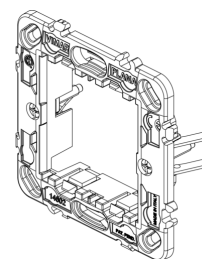
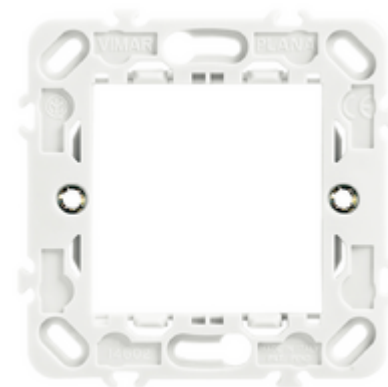
Dessins



Dessin dimensions hors-tout



Vue arrière



Dessin 3D

Données techniques

- **Class group:** Appareillage terminal, prises et commandes (résidentiel)
- **Class:** Support pour installation domotique modulaire
- **Modèle:** encastré_
- **Mode de pose:** fixation à griffes
- **Type de montage des modules d'insertion:** frontal
- **Sens de montage:** horizontal et vertical
- **Nombre de modules horizontaux (construction modulaire):** 2
- **Nombre de modules verticaux (construction modulaire):** 1
- **Avec boîte d'encastrement:** No
- **Avec vis:** No
- **Adapté à l'encastrement dans une boîte d'encastrement ronde 60 mm:** Oui
- **Montage encastré:** Oui
- **Adapté à une boîte de sol:** No
- **Adapté à un canal d'allège:** No
- **Adapté au montage sur des barres profilées DIN 35 mm:** No
- **Matériau:** plastique
- **Qualité du matériau:** thermoplastique

Marques

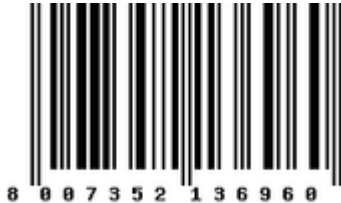
- 00. Marquage CE - UE
- 01. IMQ - Italie ([download](#))
- 29. QCERT - Colombie
- 43. Marque UKCA - GB
- 96. Expert électrotechniques ([download](#))

Emballages



8 007352 136953

Code 8007352136953
Qté 1 NR
Dim. 7,4x7,4x1,5 [cm]
Poids 21,47 [g]



8 007352 136960

Code 8007352136960
Qté 50 NR
Dim. 28,4x24,4x11,9 [cm]
Poids 1.235,6 [g]



8 007352 649316

Code 8007352649316
Qté 300 NR
Dim. 59,5x38,5x26,5 [cm]
Poids 8.130 [g]

Legal

Vimar se réserve le droit de modifier les caractéristiques des produits à tout moment et sans préavis. L'installation doit être confiée à des techniciens qualifiés et exécutée conformément aux dispositions qui régissent l'installation du matériel électrique en vigueur dans le pays concerné. Pour les conditions d'utilisation des informations données sur la fiche produit, consulter [Conditions d'utilisation](#).