



## IDEA: TORCIA lampe portative 230V blanc

### 16450.B

Séries résidentielles / Séries résid. traditionnelles / IDEA / Dispositifs

### TORCIA lampe portative 230V blanc

TORCIA, lampe portative électronique avec LED à haute efficacité, alimentation 230 V~ 50-60 Hz, dispositif automatique de secours, batterie Ni-MH rechargeable remplaçable, autonomie 2 heures, broches  $\varnothing$  4 mm entraxe 19 mm + prise de rechargement, blanc - 2 modules

### État Produit

3 - Actif

### Q.té minimum commande

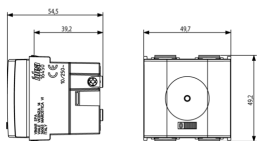
10 NR

### Mode d'emploi, Manuels, Documentation

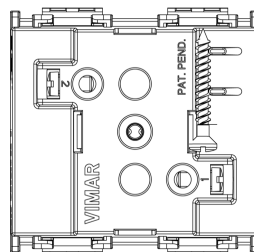
- [Feuille d'instructions multilingue \(484 kb\)](#)



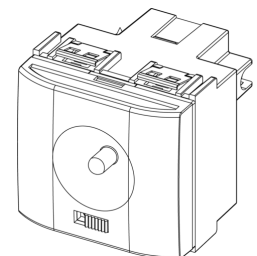
### Dessins



Dessin dimensions hors-tout

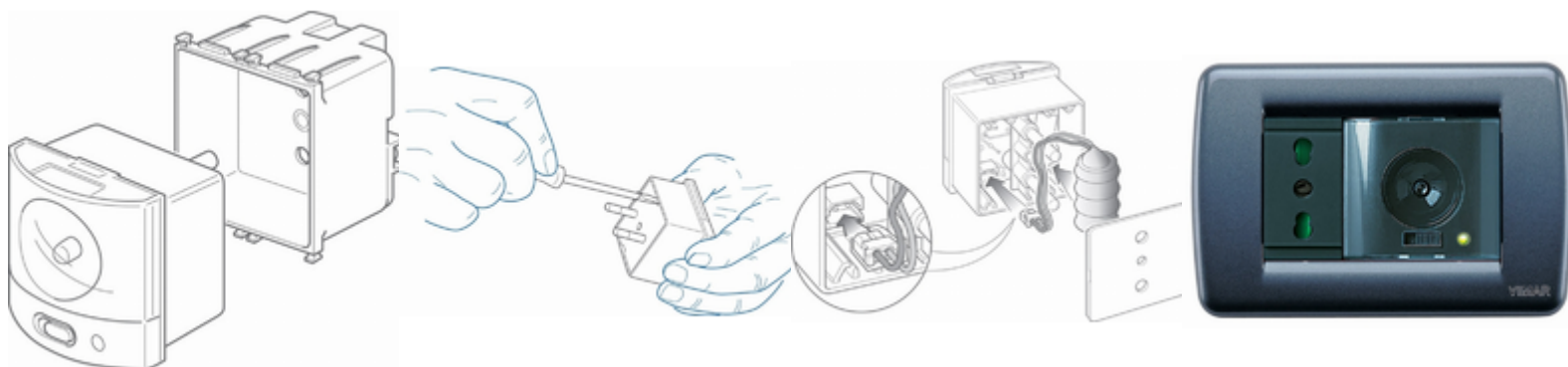


Vue arrière



Dessin 3D

## Galerie



## Données techniques

- **Class group:** Luminaires
- **Class:** Luminaire d'éclairage de sécurité
- **Mode de pose:** encastré
- **Système de contrôle:** sans
- **Avec interrupteur à distance:** No
- **Alimentation de secours:** autonome (batterie individuelle)
- **Type de batterie:** NiMh
- **Source lumineuse:** LED non interchangeable
- **Source lumineuse fournie:** Oui
- **Matériau du boîtier/corps:** plastique
- **Couleur du boîtier/corps:** blanc
- **Matériau de la verrine:** sans verrine
- **Type de tension:** AC
- **Tension nominale (Un):** 230,00 - 230,01 V
- **Indice de protection (IP):** IP40
- **Classe de protection:** II
- **Puissance du système:** 1,00 W
- **Largeur:** 49,70 mm
- **Hauteur/profondeur:** 50,10 mm
- **Largeur d'encastrement:** 49,70 mm
- **Hauteur/profondeur d'encastrement:** 39,20 mm

## Marques

- 00. Marquage CE - UE
- 10. EAC Eurasian Customs Union
- 37. Marquage - Maroc
- 43. Marque UKCA - GB
- 96. Expert électrotechniques ([download](#))
- 99. Directive DEEE ([download](#))

## Emballages



**Code** 8007352030671  
**Qté** 1 NR  
**Dim.** 6x5,4x5,3 [cm]  
**Poids** 94,46 [g]



**Code** 8007352030725  
**Qté** 10 NR  
**Dim.** 28,1x13,1x6 [cm]  
**Poids** 1.021 [g]



**Code** 8007352657335  
**Qté** 120 NR  
**Dim.** 38,5x29x30 [cm]  
**Poids** 12.732 [g]

## Legal

Vimar se réserve le droit de modifier les caractéristiques des produits à tout moment et sans préavis. L'installation doit être confiée à des techniciens qualifiés et exécutée conformément aux dispositions qui régissent l'installation du matériel électrique en vigueur dans le pays concerné. Pour les conditions d'utilisation des informations données sur la fiche produit, consulter [Conditions d'utilisation](#).