



## IDEA: TORCIA lampe portative 230V gris

**16450**

Séries résidentielles / Séries résid. traditionnelles / IDEA / Dispositifs

### TORCIA lampe portative 230V gris

TORCIA, lampe portative électronique avec LED à haute efficacité, alimentation 230 V~ 50-60 Hz, dispositif automatique de secours, batterie Ni-MH rechargeable remplaçable, autonomie 2 heures, broches ø 4 mm entraxe 19 mm + prise de rechargement, gris - 2 modules

- Utilisable comme éclairage auxiliaire en cas de coupure de courant si elle est branchée à la prise de charge; débranchée, elle devient une torche portative rechargeable normale
- Alimentation: 230 V~ et batterie rechargeable et remplaçable à 4 éléments au Ni-MH 4,8 V 80 mAh permettant d'utiliser l'appareil comme éclairage de secours
- Interrupteur à curseur pour allumer/éteindre la TORCIA lorsqu'elle est utilisée comme appareil portatif ou pour activer/désactiver la fonction d'éclairage auxiliaire
- Temps de recharge de la batterie 48 h et autonomie après la recharge env. 2 h



### État Produit

3 - Actif

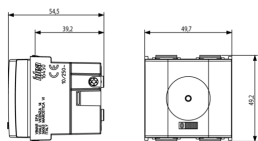
### Q.té minimum commande

10 NR

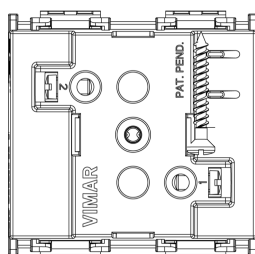
### Mode d'emploi, Manuels, Documentation

- [Feuille d'instructions multilingue \(484 kb\)](#)

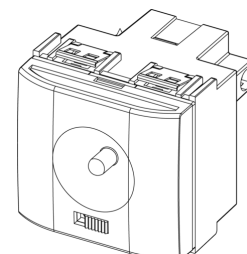
## Dessins



Dessin dimensions hors-tout

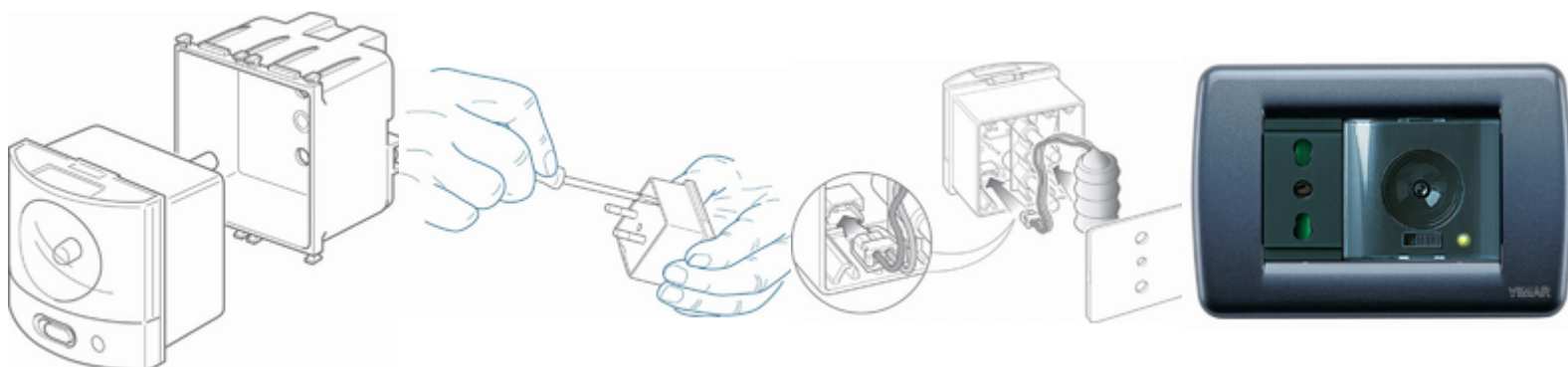


Vue arrière



Dessin 3D

## Galerie



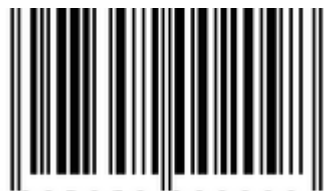
## Données techniques

- **Class group:** Luminaires
- **Class:** Luminaire d'éclairage de sécurité
- **Mode de pose:** encastré
- **Système de contrôle:** sans
- **Avec interrupteur à distance:** No
- **Alimentation de secours:** autonome (batterie individuelle)
- **Type de batterie:** NiMh
- **Source lumineuse:** LED non interchangeable
- **Source lumineuse fournie:** Oui
- **Matériau du boîtier/corps:** plastique
- **Couleur du boîtier/corps:** gris
- **Matériau de la verrine:** sans verrine
- **Type de tension:** AC
- **Tension nominale (Un):** 230,00 - 230,01 V
- **Indice de protection (IP):** IP40
- **Classe de protection:** II
- **Puissance du système:** 1,00 W
- **Largeur:** 49,70 mm
- **Hauteur/profondeur:** 50,10 mm
- **Largeur d'encastrement:** 49,70 mm
- **Hauteur/profondeur d'encastrement:** 39,20 mm

## Marques

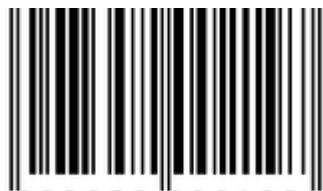
- 00. Marquage CE - UE
- 10. EAC Eurasian Customs Union
- 37. Marquage - Maroc
- 43. Marque UKCA - GB
- 96. Expert électrotechniques ([download](#))
- 99. Directive DEEE ([download](#))

## Emballages



8 007352 002098

**Code** 8007352002098  
**Qté** 1 NR  
**Dim.** 6x5,4x5,3 [cm]  
**Poids** 93,67 [g]



8 007352 002197

**Code** 8007352002197  
**Qté** 10 NR  
**Dim.** 28,1x13,1x6 [cm]  
**Poids** 1.013,07 [g]



8 007352 657182

**Code** 8007352657182  
**Qté** 120 NR  
**Dim.** 38,5x29x30 [cm]  
**Poids** 12.602,4 [g]



8 007352 587342

**Code** 8007352587342  
**Qté** 2.520 NR  
**Dim.** 120x80x105 [cm]  
**Poids** 271.650 [g]

## Legal

Vimar se réserve le droit de modifier les caractéristiques des produits à tout moment et sans préavis. L'installation doit être confiée à des techniciens qualifiés et exécutée conformément aux dispositions qui régissent l'installation du matériel électrique en vigueur dans le pays concerné. Pour les conditions d'utilisation des informations données sur la fiche produit, consulter [Conditions d'utilisation](#).