



## IDEA: Plaque Classica 1-2M mét. titane métall.

**17092.24**

Séries résidentielles / Séries résid. traditionnelles / IDEA / Plaques

### Plaque Classica 1-2M mét. titane métall.

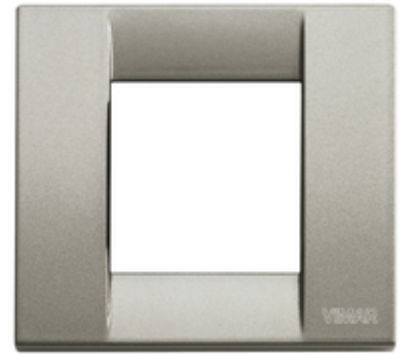
Plaque Classica 1 module ou 2 modules réduits, métal moulé sous pression, titane métallisé

### État Produit

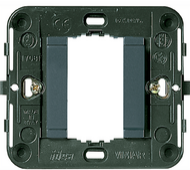
3 - Actif

### Q.té minimum commande

1 NR



Ceci pourrait également vous intéresser



17080 - Support lisse 1M  
+griffes gris



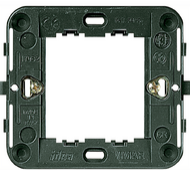
17080.B - Support lisse 1M  
+griffes blanc



17086 - Support lisse 1M  
s/vis ø60/56x56mm gris



17086.B - Support lisse 1M  
s/vis ø60/56x56mm blanc

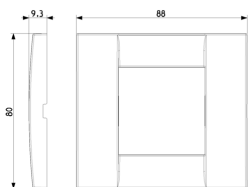


17082 - Support 2M réduits  
+griffes boîte ø60mm

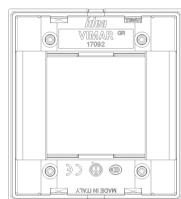


17087 - Support 2M réduits  
s/vis ø60/56x56mm gris

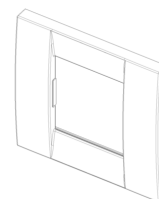
## Dessins



Dessin dimensions hors-tout



Vue arrière



Dessin 3D

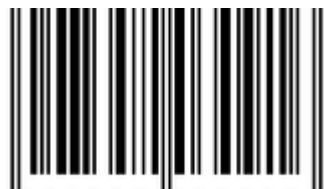
## Données techniques

- **Class group:** Appareillage terminal, prises et commandes (résidentiel)
- **Class:** Plaque de finition
- **Nombre d'unités:** 2
- **Sens de montage:** horizontal et vertical
- **Nombre d'unités, horizontales:** 2
- **Nombre d'unités, verticales:** 1
- **Nombre de modules horizontaux (construction modulaire):** 2
- **Nombre de modules verticaux (construction modulaire):** 1
- **Avec grille de montage:** Oui
- **Adapté à une boîte de sol:** Oui
- **Adapté à un canal d'allège:** Oui
- **Adapté à une installation intégrée:** Oui
- **Zone de texte/surface d'inscription:** Oui
- **Matériau:** métal
- **Qualité du matériau:** autre
- **Sans halogène:** Oui
- **Traitement de la surface:** laqué / peint
- **Finition de la surface:** brillant
- **Couleur:** titane
- **Numéro RAL (équivalent):** 7013
- **Transparent:** No
- **Avec volet de protection:** No
- **Indice de protection (IP):** IP00
- **Type de fixation:** fixation à borne
- **Largeur:** 88,00 mm
- **Hauteur:** 80,00 mm
- **Profondeur:** 9,00 mm
- **Largeur d'encastrement:** 88,00 mm
- **Hauteur d'encastrement:** 80,00 mm
- **Diamètre de l'alésage (ouverture):** 0 mm

## Marques

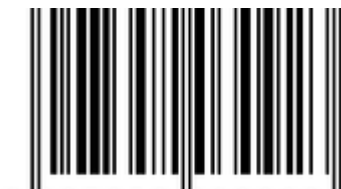
- 00. Marquage CE - UE
- 01. IMQ - Italie ([download](#))
- 43. Marque UKCA - GB

## Emballages



8 007352030916

**Code** 8007352030916  
**Qté** 1 NR  
**Dim.** 8,5x9,1x1,1 [cm]  
**Poids** 92,743 [g]



8 007352030923

**Code** 8007352030923  
**Qté** 10 NR  
**Dim.** 9,9x12,4x9,6 [cm]  
**Poids** 945,66 [g]

## Legal

Vimar se réserve le droit de modifier les caractéristiques des produits à tout moment et sans préavis. L'installation doit être confiée à des techniciens qualifiés et exécutée conformément aux dispositions qui régissent l'installation du matériel électrique en vigueur dans le pays concerné. Pour les conditions d'utilisation des informations données sur la fiche produit, consulter [Conditions d'utilisation](#).