



ARKÉ: Plaque Classic 4M Reflex ivoire

19654.67

Séries résidentielles / Séries résid. traditionnelles / ARKÉ / Plaques

Plaque Classic 4M Reflex ivoire

Plaque Classic 4 modules, technopolymère, Reflex ivoire

État Produit

3 - Actif

Q.té minimum commande

10 NR



Ceci pourrait également vous intéresser

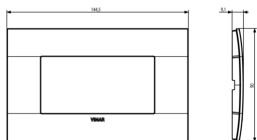


19614 - Support 4M +vis

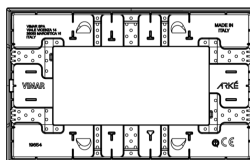
Vidéo

- [Arké lives in your time](#)

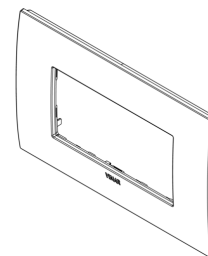
Dessins



Dessin dimensions hors-tout



Vue arrière



Dessin 3D

Données techniques

- **Class group:** Appareillage terminal, prises et commandes (résidentiel)
- **Class:** Plaque de finition
- **Nombre d'unités:** 4
- **Sens de montage:** horizontal et vertical
- **Nombre d'unités, horizontales:** 4
- **Nombre d'unités, verticales:** 1
- **Nombre de modules horizontaux (construction modulaire):** 4
- **Nombre de modules verticaux (construction modulaire):** 1
- **Avec grille de montage:** Oui
- **Adapté à une boîte de sol:** Oui
- **Adapté à un canal d'allège:** Oui
- **Adapté à une installation intégrée:** Oui
- **Zone de texte/surface d'inscription:** Oui
- **Matériau:** plastique
- **Qualité du matériau:** verre plastique
- **Sans halogène:** Oui
- **Traitement de la surface:** non traité
- **Finition de la surface:** brillant
- **Couleur:** blanc
- **Numéro RAL (équivalent):** 9010
- **Transparent:** No
- **Avec volet de protection:** No
- **Indice de protection (IP):** IP00
- **Type de fixation:** fixation à borne
- **Largeur:** 144,50 mm
- **Hauteur:** 90,00 mm
- **Profondeur:** 9,10 mm
- **Largeur d'encastrement:** 144,50 mm
- **Hauteur d'encastrement:** 90,00 mm
- **Diamètre de l'alésage (ouverture):** 0 mm

Marques

- 00. Marquage CE - UE
- 01. IMQ - Italie ([download](#))
- 29. QCERT - Colombie
- 43. Marque UKCA - GB

Emballages



Code 8007352558557
Qté 1 NR
Dim. 14,5x9x0,9 [cm]
Poids 43 [g]



Code 8007352558564
Qté 10 NR
Dim. 17,1x9,8x9,9 [cm]
Poids 481 [g]



Code 8007352642812
Qté 360 NR
Dim. 59x34,5x32,5 [cm]
Poids 18.066 [g]

Legal

Vimar se réserve le droit de modifier les caractéristiques des produits à tout moment et sans préavis. L'installation doit être confiée à des techniciens qualifiés et exécutée conformément aux dispositions qui régissent l'installation du matériel électrique en vigueur dans le pays concerné. Pour les conditions d'utilisation des informations données sur la fiche produit, consulter [Conditions d'utilisation](#).