



## EIKON: Support 2M BS

**20607**

Séries résidentielles / Séries résid. traditionnelles / EIKON / Supports

### Support 2M BS

Support 2 modules, avec vis, pour boîtes carrées BS

- La structure alvéolaire donne solidité structurale
- Les fentes sur les coins assurent la fixation sur panneau
- Les fentes centrales permettent de fixer le support sur le mur en le nivelant

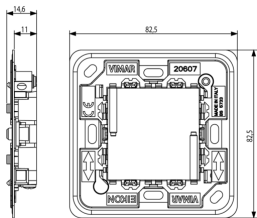
### État Produit

3 - Actif

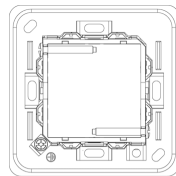
### Q.té minimum commande

40 NR

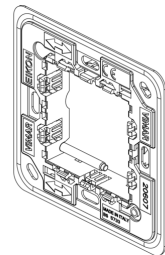
### Dessins



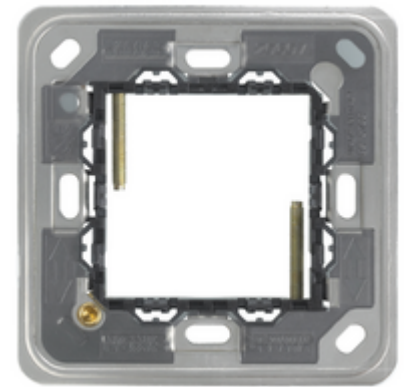
Dessin dimensions hors-tout



Vue arrière



Dessin 3D



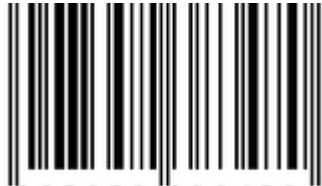
## Données techniques

- **Class group:** Appareillage terminal, prises et commandes (résidentiel)
- **Class:** Support pour installation domotique modulaire
- **Modèle:** encastré\_
- **Mode de pose:** fixation avec vis
- **Type de montage des modules d'insertion:** frontal
- **Sens de montage:** horizontal et vertical
- **Nombre de modules horizontaux (construction modulaire):** 2
- **Nombre de modules verticaux (construction modulaire):** 1
- **Avec boîte d'encastrement:** No
- **Avec vis:** Oui
- **Adapté à l'encastrement dans une boîte d'encastrement ronde 60 mm:** No
- **Montage encastré:** Oui
- **Adapté à une boîte de sol:** No
- **Adapté à un canal d'allège:** No
- **Adapté au montage sur des barres profilées DIN 35 mm:** No
- **Matériau:** plastique
- **Qualité du matériau:** thermoplastique

## Marques

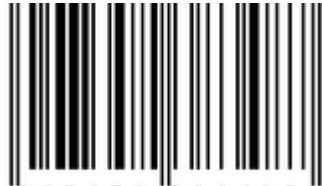
- 01. IMQ - Italie ([download](#))
- 01. IMQ - Italie ([download](#))
- 01. IMQ - Italie ([download](#))
- 08. ASTA - Royaume-Uni
- 29. QCERT - Colombie
- 96. Expert électrotechniques ([download](#))

## Emballages



8 007352 383470

**Code** 8007352383470  
**Qté** 1 NR  
**Dim.** 8,2x8,2x1,5 [cm]  
**Poids** 43,85 [g]



8 007352 383487

**Code** 8007352383487  
**Qté** 40 NR  
**Dim.** 28,4x18,4x13,7 [cm]  
**Poids** 1.697 [g]

## Legal

Vimar se réserve le droit de modifier les caractéristiques des produits à tout moment et sans préavis. L'installation doit être confiée à des techniciens qualifiés et exécutée conformément aux dispositions qui régissent l'installation du matériel électrique en vigueur dans le pays concerné. Pour les conditions d'utilisation des informations données sur la fiche produit, consulter [Conditions d'utilisation](#).