



EIKON: Plaque Classic 2MBS Glass argent mirror

20647.C81

Séries résidentielles / Séries résid. traditionnelles / EIKON / Plaques

Plaque Classic 2MBS Glass argent mirror

Plaque Classic 2 modules pour standard britannique, cristal Glass et cadre chromé, argent mirror

État Produit

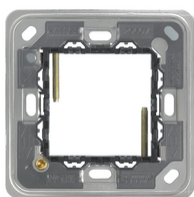
2 - Sera éliminé

Q.té minimum commande

1 NR

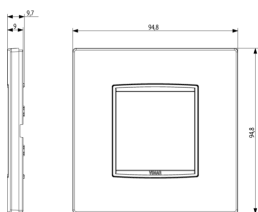


Ceci pourrait également vous intéresser

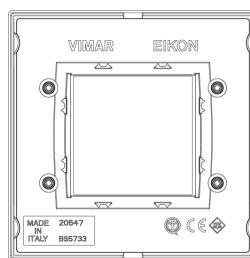


20607 - Support 2M BS

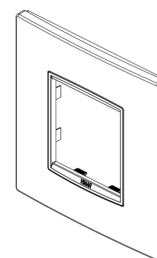
Dessins



Dessin dimensions hors-tout



Vue arrière



Dessin 3D

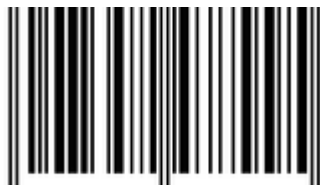
Données techniques

- **Class group:** Appareillage terminal, prises et commandes (résidentiel)
- **Class:** Plaque de finition
- **Nombre d'unités:** 2
- **Sens de montage:** horizontal et vertical
- **Nombre d'unités, horizontales:** 2
- **Nombre d'unités, verticales:** 1
- **Nombre de modules horizontaux (construction modulaire):** 2
- **Nombre de modules verticaux (construction modulaire):** 1
- **Avec grille de montage:** Oui
- **Adapté à une boîte de sol:** Oui
- **Adapté à un canal d'allège:** Oui
- **Adapté à une installation intégrée:** Oui
- **Zone de texte/surface d'inscription:** Oui
- **Matériau:** verre
- **Qualité du matériau:** verre
- **Sans halogène:** Oui
- **Traitement de la surface:** non traité
- **Finition de la surface:** mat
- **Couleur:** argent
- **Numéro RAL (équivalent):** 9023
- **Transparent:** No
- **Avec volet de protection:** No
- **Indice de protection (IP):** IP00
- **Type de fixation:** fixation à borne
- **Largeur:** 94,80 mm
- **Hauteur:** 94,80 mm
- **Profondeur:** 9,70 mm
- **Largeur d'encastrement:** 94,80 mm
- **Hauteur d'encastrement:** 94,80 mm
- **Diamètre de l'alésage (ouverture):** 0 mm

Marques

- 08. ASTA - Royaume-Uni

Emballages



Code 8007352477995
Qté 1 NR
Dim. 13x11,4x3,3 [cm]
Poids 107,3 [g]

Legal

Vimar se réserve le droit de modifier les caractéristiques des produits à tout moment et sans préavis. L'installation doit être confiée à des techniciens qualifiés et exécutée conformément aux dispositions qui régissent l'installation du matériel électrique en vigueur dans le pays concerné. Pour les conditions d'utilisation des informations données sur la fiche produit, consulter [Conditions d'utilisation](#).