



## EIKON: Plaque Round 2MBS Bright gris Atlantique

**20677.C09**

Séries résidentielles / Séries résid. traditionnelles / EIKON / Plaques

### Plaque Round 2MBS Bright gris Atlantique

Plaque Round 2 modules BS, métal laqué, gris atlantic metal, cadre chromé

### État Produit

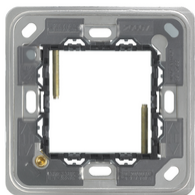
2 - Sera éliminé

### Q.té minimum commande

1 NR

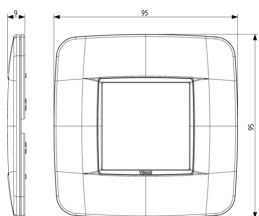


Ceci pourrait également vous intéresser

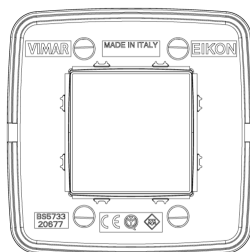


20607 - Support 2M BS

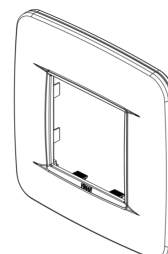
## Dessins



Dessin dimensions hors-tout



Vue arrière



Dessin 3D

## Données techniques

- **Class group:** Appareillage terminal, prises et commandes (résidentiel)
- **Class:** Plaque de finition
- **Nombre d'unités:** 2
- **Sens de montage:** horizontal et vertical
- **Nombre d'unités, horizontales:** 2
- **Nombre d'unités, verticales:** 1
- **Nombre de modules horizontaux (construction modulaire):** 2
- **Nombre de modules verticaux (construction modulaire):** 1
- **Avec grille de montage:** Oui
- **Adapté à une boîte de sol:** Oui
- **Adapté à un canal d'allège:** Oui
- **Adapté à une installation intégrée:** Oui
- **Zone de texte/surface d'inscription:** Oui
- **Matériau:** métal
- **Qualité du matériau:** autre
- **Sans halogène:** Oui
- **Traitement de la surface:** laqué / peint
- **Finition de la surface:** brillant
- **Couleur:** gris
- **Numéro RAL (équivalent):** 7043
- **Transparent:** No
- **Avec volet de protection:** No
- **Indice de protection (IP):** IP00
- **Type de fixation:** fixation à borne
- **Largeur:** 95,00 mm
- **Hauteur:** 95,00 mm
- **Profondeur:** 9,00 mm
- **Largeur d'encastrement:** 95,00 mm
- **Hauteur d'encastrement:** 95,00 mm
- **Diamètre de l'alésage (ouverture):** 0 mm

## Marques

- 08. ASTA - Royaume-Uni

## Emballages



**Code** 8007352480667  
**Qté** 1 NR  
**Dim.** 9,7x9,7x1,7 [cm]  
**Poids** 98,6 [g]



**Code** 8007352480674  
**Qté** 5 NR  
**Dim.** 10,3x9,4x10,5 [cm]  
**Poids** 532,7 [g]

## Legal

Vimar se réserve le droit de modifier les caractéristiques des produits à tout moment et sans préavis. L'installation doit être confiée à des techniciens qualifiés et exécutée conformément aux dispositions qui régissent l'installation du matériel électrique en vigueur dans le pays concerné. Pour les conditions d'utilisation des informations données sur la fiche produit, consulter [Conditions d'utilisation](#).