



## AHD: Cam.Bullet AHD 4K 2,8-12mm

**4651.2812F**

Sécurité / CCTV ELVOX / AHD / Caméras

**Cam.Bullet AHD 4K 2,8-12mm**

**État Produit**

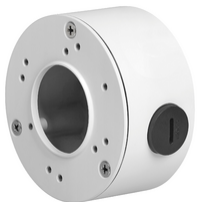
3 - Actif

**Q.té minimum commande**

1 NR



Ceci pourrait également vous intéresser



46922.030 - Support  
contacts Bullet VF



46917.004 - Étrier de mât  
pour caméra AHD FF+VF



46922.033 - Boîte  
contacts+alimentation

**Mode d'emploi, Manuels, Documentation**

- [Feuille d'instructions multilingues \(797 kb\)](#)

## Données techniques

- **Class group:** Alarmes, appels d'urgence et systèmes de signalisation
- **Class:** Caméra de surveillance
- **Modèle:** standard (fixe)
- **Mode de pose:** mur/plafond
- **Lieu d'utilisation:** universel
- **Transmission:** coaxial
- **Protocole:** autre
- **Power over Ethernet:** sans
- **Protocole d'image:** PAL
- **Propriété du système d'image:** couleur
- **Taille de distance focale:** 2,80 - 12,00 mm
- **Couleur:** blanc
- **Sans fil:** No
- **Type d'interface:** sans
- **Nombre de mégapixels:** 8
- **Capacité de la mémoire:** 0
- **Avec lentille:** Oui
- **Avec lampe IR:** Oui
- **Portée d'infrarouge max.:** 30 m
- **Nombre d'entrées numériques:** 0
- **Nombre de sorties numériques:** 0
- **Nombre d'entrées audio:** 0
- **Nombre de sorties audio:** 0
- **Protection contre le vandalisme:** No
- **Indice de protection contre les chocs (IK):** sans
- **Avec détecteur de mouvement vidéo:** Oui
- **Indice de protection (IP):** IP66
- **Champ de vue horizontal:** 3.200,00 - 9.200,00
- **Consommation d'énergie:** 4,80 W
- **Tension d'alimentation:** 12,00 - 12,01 V
- **Type de tension:** DC
- **Diamètre:** 6.900,00 mm
- **Hauteur:** 90,00 mm
- **Largeur:** 6.900,00 mm
- **Profondeur:** 193,00 mm
- **Compatible avec Apple HomeKit:** No
- **Compatible avec Google Assistant:** No
- **Compatible avec Amazon Alexa:** No
- **Compatible IFTTT:** No
- **:** No

## Marques

- 00. Marquage CE - UE
- 37. Marquage - Maroc
- 99. Directive DEEE ([download](#))

## Emballages



**Code** 8007352717527  
**Qté** 1 NR  
**Dim.** 25,5x15,5x13,5 [cm]  
**Poids** 691 [g]

## Legal

Vimar se réserve le droit de modifier les caractéristiques des produits à tout moment et sans préavis. L'installation doit être confiée à des techniciens qualifiés et exécutée conformément aux dispositions qui régissent l'installation du matériel électrique en vigueur dans le pays concerné. Pour les conditions d'utilisation des informations données sur la fiche produit, consulter [Conditions d'utilisation](#).