



Standards: Support 2M Eikon/Arké/Plana p/guide DIN

V51922

Infrastructure d'installation / Enveloppes et coffrets / Standards /
Accessoires de base

Support 2M Eikon/Arké/Plana p/guide DIN

Support 2 modules pour guide DIN (60715 TH35) pour l'installation des dispositifs Eikon, Arké et Plana, occupe 3 modules de 17,5 mm, gris RAL 7035. Livré avec revêtement de protection

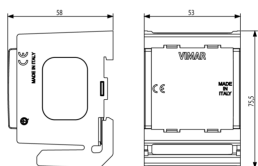
État Produit

3 - Actif

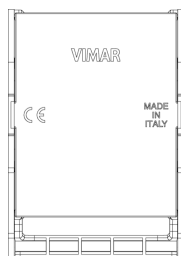
Q.té minimum commande

20 NR

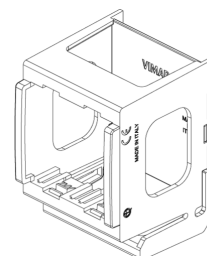
Dessins



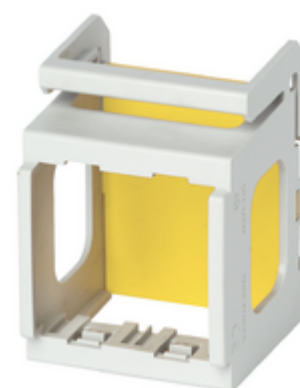
Dessin dimensions hors-tout



Vue arrière



Dessin 3D



Données techniques

- **Class group:** Appareillage industriel basse tension
- **Class:** Adaptateur Rail Din
- **Type de fixation:** profilé chapeau 35 mm
- **Type d'adaptateur de barre profilée:** droit
- **Matériau:** plastique

Marques

- 00. Marquage CE - UE
- 01. IMQ - Italie ([download](#))
- 01. IMQ - Italie ([download](#))
- 01. IMQ - Italie ([download](#))
- 29. QCERT - Colombie
- 43. Marque UKCA - GB
- 96. Expert électrotechniques ([download](#))

Emballages



Code 8007352395909
Qté 1 NR
Dim. 5,3x7,5x5,8 [cm]
Poids 25,4 [g]

Code 8007352395916
Qté 20 NR
Dim. 29,5x24,8x8,7 [cm]
Poids 650,4 [g]

Legal

Vimar se réserve le droit de modifier les caractéristiques des produits à tout moment et sans préavis. L'installation doit être confiée à des techniciens qualifiés et exécutée conformément aux dispositions qui régissent l'installation du matériel électrique en vigueur dans le pays concerné. Pour les conditions d'utilisation des informations données sur la fiche produit, consulter [Conditions d'utilisation](#).