



## Standards: Boîte encastr.p/cloison sèche pourV53112

### V53712

Infrastructure d'installation / Enveloppes et coffrets / Standards / À encastrer

### Boîte encastr.p/cloison sèche pourV53112

Boîte d'encastrement pour coffret décoratif 12 modules (GW 850 °C) pour cloisons légères, bleu ciel. Dimensions 316x238x80 mm

### État Produit

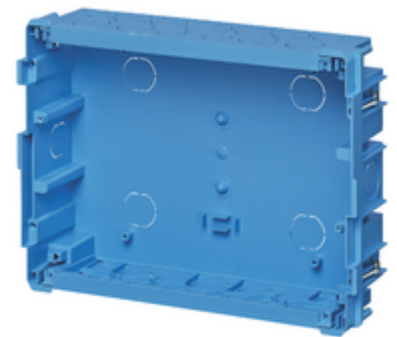
3 - Actif

### Q.té minimum commande

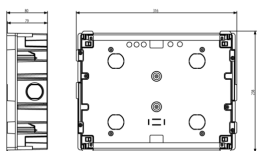
11 NR

### Vidéo

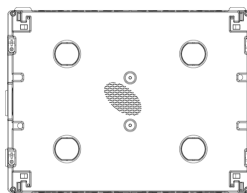
- [Flush mounting consumer units](#)



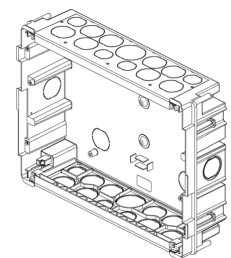
## Dessins



Dessin dimensions hors-tout



Vue arrière



Dessin 3D

## Données techniques

- **Class group:** Systèmes d'enveloppes (y compris coffrets d'installation)
- **Class:** Enveloppe vide
- **Mode de pose:** encastré
- **Type de couverture:** sans
- **Finition du couvercle:** sans
- **Type de porte:** sans
- **Couvercle/porte transparent(e):** No
- **Avec serrure:** No
- **Courant nominal (In):** 0 A
- **Hauteur:** 238 mm
- **Largeur:** 316 mm
- **Profondeur:** 80,00 mm
- **Profondeur d'encastrement:** 80,00 mm
- **Profondeur intérieure:** 78,00 mm
- **Couleur:** autre
- **Numéro RAL:** 0
- **Nombre de modules:** 12
- **Nombre de rangées:** 1
- **Largeur en nombre de modules:** 12
- **Nombre d'ouvertures pour plaques à bride:** 0
- **Possibilité de montage en saillie:** No
- **Nombre d'entrées de conduit:** 32
- **Matériau du boîtier/corps:** plastique
- **Traitement de la surface:** non traité
- **Avec cadre/support de montage:** No
- **Convient pour utilisation à l'extérieur:** No
- **Adapté à un parafoudre:** No
- **Indice de protection (IP):** IP40
- **Classe de protection:** II
- **Maintien de fonction:** sans

## Marques

- 01. IMQ - Italie ([download](#))
- 96. Expert électrotechniques ([download](#))

## Emballages



**Code** 8007352510012  
**Qté** 1 NR  
**Dim.** 31,4x24,8x8 [cm]  
**Poids** 474 [g]



**Code** 8007352510029  
**Qté** 11 NR  
**Dim.** 58x38x42,5 [cm]  
**Poids** 6.252 [g]

## Legal

Vimar se réserve le droit de modifier les caractéristiques des produits à tout moment et sans préavis. L'installation doit être confiée à des techniciens qualifiés et exécutée conformément aux dispositions qui régissent l'installation du matériel électrique en vigueur dans le pays concerné. Pour les conditions d'utilisation des informations données sur la fiche produit, consulter [Conditions d'utilisation](#).