



## Boîtes de support: Plaquette de jonction boîte enc. jaune

### V71563

Infrastructure d'installation / Enveloppes et coffrets / Boîtes de support / Accessoires pour installation

### Plaquette de jonction boîte enc. jaune

Joint de raccordement pour composition simultanée horizontale et verticale des boîtes d'encastrement rectangulaires V71303, V71304, V71305, V71306, jaune

### État Produit

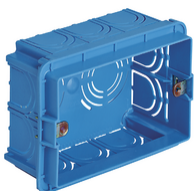
3 - Actif

### Q.té minimum commande

200 NR



Ceci pourrait également vous intéresser



V71303 - Boîte d'encastr.rectang. 3M azur



V71304 - Boîte d'encastr.rectang. 4M azur



V71305 - Boîte d'encastr.rectang. 5M azur



V71306 - Boîte d'encastr.rectang. 6-7M azur



V71303.AU - Boîte d'encastr.rectang. 3M noir



V71304.AU - Boîte d'encastr.rectang. 4M noir

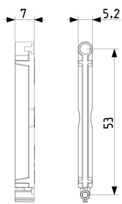


V71305.AU - Boîte d'encastr.rectang. 5M noir



V71306.AU - Boîte d'encastr.rectang. 6-7M noir

## Dessins



Dessin dimensions hors-tout



Vue arrière



Dessin 3D

## Données techniques

- **Class group:** Raccordement (résidentiel & tertiaire)
- **Class:** Accessoires pour boîte d'encastrement
- **Type d'accessoire/pièce détachée:** autre
- **Accessoire:** Oui

- **Pièce détachée:** No
- **Adapté à une boîte d'encastrement:** Oui
- **Adapté à une boîte centrale:** Oui

## Marques

- 00. Marquage CE - UE
- 01. IMQ - Italie ([download](#))
- 43. Marque UKCA - GB

## Emballages



8 007352 485013

**Code** 8007352485013  
**Qté** 1 NR  
**Dim.** 5,8x0,5x0,8 [cm]  
**Poids** 1,309 [g]



8 007352 485020

**Code** 8007352485020  
**Qté** 200 NR  
**Dim.** 18,8x13,8x7 [cm]  
**Poids** 261,8 [g]

## Legal

Vimar se réserve le droit de modifier les caractéristiques des produits à tout moment et sans préavis. L'installation doit être confiée à des techniciens qualifiés et exécutée conformément aux dispositions qui régissent l'installation du matériel électrique en vigueur dans le pays concerné. Pour les conditions d'utilisation des informations données sur la fiche produit, consulter [Conditions d'utilisation](#).