



Boîtes de support: Boîte encastr.ronde p/cloison sèche azur

V71701

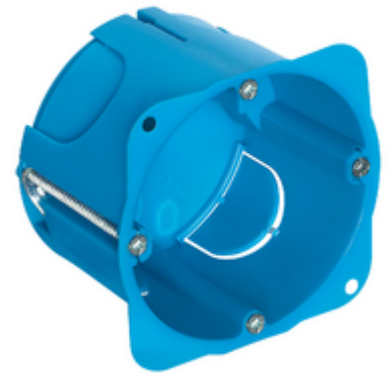
Infrastructure d'installation / Enveloppes et coffrets / Boîtes de support / À encastrer

Boîte encastr.ronde p/cloison sèche azur

Boîte d'encastrement ronde (GW 850 °C) pour cloisons légères, bleu ciel

Compatible uniquement pour supports sans griffes

- Convient aux cloisons légères de plusieurs catégories (placoplâtre, bois, stratifié plastique ou similaires)
- Fraisage orifice à la scie cloche de 68 mm de diamètre. Gabarit de centrage des orifices intégré à l'arrière
- Pré-fentes autobloquantes optimisées, conçues pour le passage de tubes de différentes sections (16, 20 ou 25 mm) et ailettes en métal pour la fixation de la boîte sur des cloisons dont l'épaisseur peut varier de 1 à 38 mm
- Équerres de fixation des vis des supports réalisées en métal
- Vaste gamme d'accessoires disponibles: accessoires faisant office de gabarit pour tracer les orifices, d'union pour l'installation en batterie et l'installation sur la face interne de la cloison; cloisons de séparation; caches esthétiques



État Produit

3 - Actif

Q.té minimum commande

5 NR

Ceci pourrait également vous intéresser



V71632 - Couvercle plat 2M

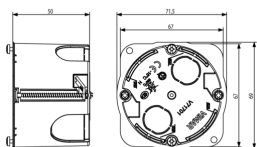


V71571 - Accessoire pour
boîte 2M cloisons sèches

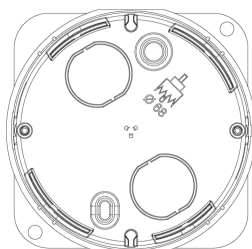
Vidéo

- [Tutorial ISOBOX FR](#)

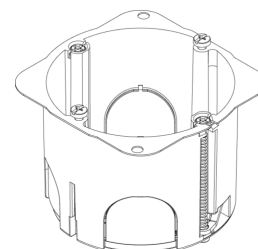
Dessins



Dessin dimensions hors-tout



Vue arrière



Dessin 3D

Données techniques

- **Class group:** Raccordement (résidentiel & tertiaire)
- **Class:** Boîte d'appareillage encastré
- **Mode de pose:** mur creux
- **Forme:** rectangulaire
- **Type de construction:** boîte de jonction/raccordement d'appareils
- **Modèle:** autre
- **équipé d'une couronne rotative:** No
- **à coupler/juxtaposer:** Oui
- **Garnissage:** sans
- **Diamètre:** 68 mm
- **Longueur:** 71,50 mm
- **Largeur:** 71,50 mm
- **Profondeur:** 0,00 - 50,00 mm
- **Profondeur intérieure:** 50,00 mm
- **Pour le nombre d'inserts d'appareil:** 2
- **Fixation des appareils:** visser
- **Avec vis:** No
- **Traversée de boîtier par une ouverture défonçable:** Oui
- **Traversée de boîtier par une membrane d'étanchéité:** No
- **Traversée de boîtier par une tubulure:** No
- **Traversée de boîtier par une membrane à niveaux:** No
- **Pour diamètre du tube:** 20/25 mm
- **Verrouillage de tube:** No
- **Verrouillage de tube en option:** No
- **Entrée de l'arrière:** Oui
- **Nombre d'entrées:** 8
- **Nombre d'embouts fournis:** 0
- **Matériau:** plastique
- **Sans halogène:** Oui
- **Traitement de la surface:** non traité
- **Couleur:** bleu
- **Indice de protection (IP):** IP00
- **Finition du couvercle:** sans
- **Couvercle transparent:** No
- **Fixation du couvercle:** vissé
- **Plombable:** No
- **Maintien de fonction:** sans
- **Avec blindage:** No
- **étanche à l'air:** No
- **Section de conducteur max.:** 0
- **Nombre de pôles de la borne:** 0
- **Borne, position fixe:** No
- **Fixation au crochet de luminaire:** No
- **Tubulure:** sans
- **Application spéciale:** sans

Marques

- 00. Marquage CE - UE
- 01. IMQ - Italie
- 15. CCC - Chine ([download](#))
- 43. Marque UKCA - GB
- 96. Expert électrotechniques ([download](#))

Emballages



Code 8007352425644
Qté 1 NR
Dim. 7,1x6,9x5 [cm]
Poids 27,46 [g]



Code 8007352425651
Qté 5 NR
Dim. 7,1x6,9x25 [cm]
Poids 137,3 [g]



Code 8007352425668
Qté 100 NR
Dim. 38,5x29x30 [cm]
Poids 3.200 [g]

Legal

Vimar se réserve le droit de modifier les caractéristiques des produits à tout moment et sans préavis. L'installation doit être confiée à des techniciens qualifiés et exécutée conformément aux dispositions qui régissent l'installation du matériel électrique en vigueur dans le pays concerné. Pour les conditions d'utilisation des informations données sur la fiche produit, consulter [Conditions d'utilisation](#).