



## Boîtes de dérivation: Boîte dérivation clois.sèch298x164x73,5m

### V72007

Infrastructure d'installation / Enveloppes et coffrets / Boîtes de dérivation / À encastrer

### Boîte dérivation clois.sèch298x164x73,5m

Boîte de dérivation d'encastrement pour cloisons sèches avec couvercle blanc et vis de fixation. Dimensions 298x164x73,5 mm

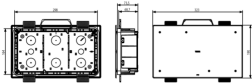
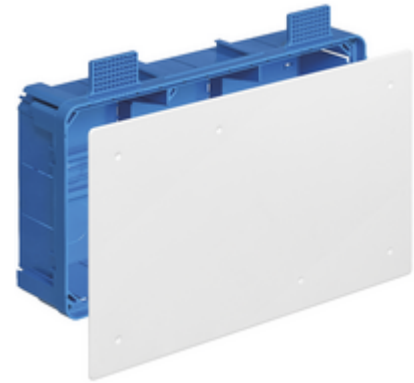
### État Produit

3 - Actif

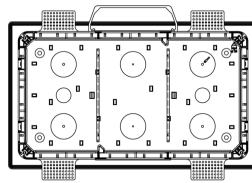
### Q.té minimum commande

7 NR

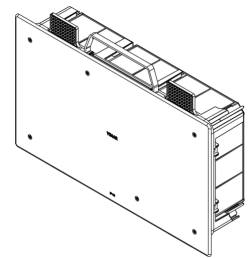
### Dessins



Dessin dimensions hors-tout



Vue arrière



Dessin 3D

## Données techniques

- **Class group:** Raccordement (résidentiel & tertiaire)
- **Class:** Boîte d'appareillage encastré
- **Mode de pose:** encastré\_
- **Forme:** rectangulaire
- **Type de construction:** boîte de jonction
- **Modèle:** autre
- **équipé d'une couronne rotative:** No
- **à coupler/juxtaposer:** Oui
- **Garnissage:** sans
- **Diamètre:** 0 mm
- **Longueur:** 298,00 mm
- **Largeur:** 298,00 mm
- **Profondeur:** 0,00 - 73,50 mm
- **Profondeur intérieure:** 73,50 mm
- **Pour le nombre d'inserts d'appareil:** 0
- **Fixation des appareils:** à griffe
- **Avec vis:** Oui
- **Traversée de boîtier par une ouverture défonçable:** Oui
- **Traversée de boîtier par une membrane d'étanchéité:** No
- **Traversée de boîtier par une tubulure:** No
- **Traversée de boîtier par une membrane à niveaux:** No
- **Pour diamètre du tube:** autre
- **Verrouillage de tube:** Oui
- **Verrouillage de tube en option:** Oui
- **Entrée de l'arrière:** Oui
- **Nombre d'entrées:** 18
- **Nombre d'embouts fournis:** 0
- **Matériau:** plastique
- **Sans halogène:** Oui
- **Traitement de la surface:** non traité
- **Couleur:** bleu
- **Indice de protection (IP):** IP20
- **Finition du couvercle:** couvercle borgne
- **Couvercle transparent:** No
- **Fixation du couvercle:** vissé
- **Plombable:** No
- **Avec blindage:** No
- **étanche à l'air:** No
- **Section de conducteur max.:** 0
- **Nombre de pôles de la borne:** 0
- **Borne, position fixe:** No
- **Fixation au crochet de luminaire:** No
- **Tubulure:** sans
- **Application spéciale:** sans

## Marques

- 00. Marquage CE - UE
- 01. IMQ - Italie ([download](#))
- 43. Marque UKCA - GB
- 50. Product Environm. Profile
- 96. Expert électrotechniques ([download](#))

## Emballages



**Code** 8007352589940  
**Qté** 1 NR  
**Dim.** 32,3x22,7x7,6 [cm]  
**Poids** 496 [g]



**Code** 8007352589957  
**Qté** 7 NR  
**Dim.** 59x38,5x24 [cm]  
**Poids** 4.188 [g]

## Legal

Vimar se réserve le droit de modifier les caractéristiques des produits à tout moment et sans préavis. L'installation doit être confiée à des techniciens qualifiés et exécutée conformément aux dispositions qui régissent l'installation du matériel électrique en vigueur dans le pays concerné. Pour les conditions d'utilisation des informations données sur la fiche produit, consulter [Conditions d'utilisation](#).