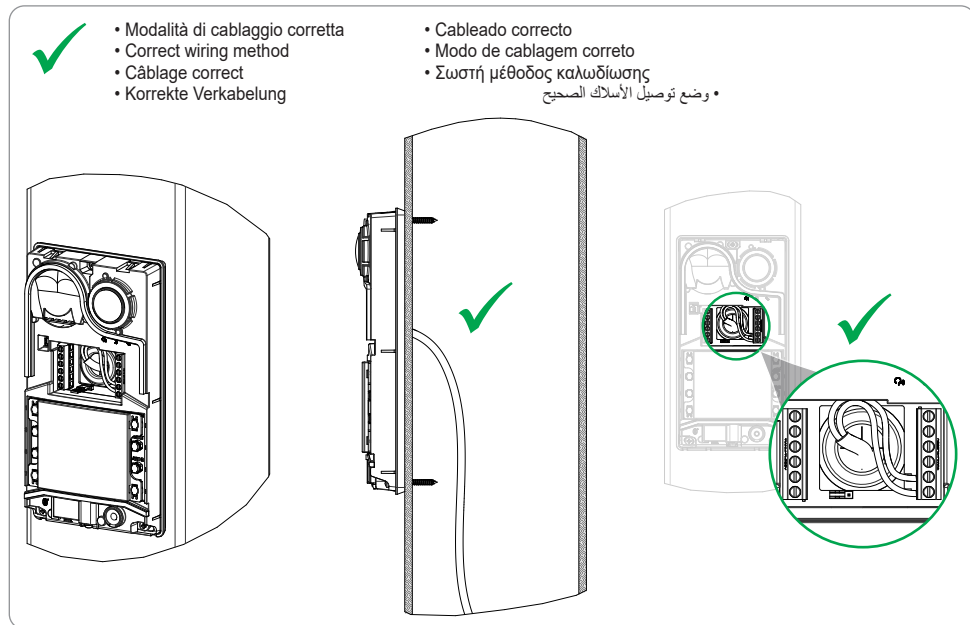


## 40170

Foglio istruzioni aggiuntivo - Additional instruction sheet - Notice d'instructions supplémentaire - Ergänzendes Anleitungsblatt  
 Hoja de instrucciones adicional - Folheto de instruções adicional - Πρόσθετο φύλλο οδηγιών - ورقة إرشادات إضافية

- **Raccomandazioni di installazione in colonnine o su pareti ruvide/irregolari**
- **Recommendations for installation in posts or on rough/uneven walls**
- **Recommandations pour l'installation sur colonnes ou sur parois rugueuses/irrégulières**
- **Installationsempfehlungen in Pfosten oder auf rauhen/unregelmäßigen Wänden**
- **Recomendaciones para montaje en columnas o paredes rugosas/irregulares**
- **Recomendações para instalação em colunas ou em paredes rugosas/irregulares**
- **Συστάσεις εγκατάστασης σε κολόνες ή σε τραχείς/ανώμαλους τοίχους**  
 • توصيات التثبيت على الأعمدة الصغيرة أو على الجدران والحوائط الخشنة/غير المنتظمة
- *Il retro della targa deve essere protetto da eventuali ingressi d'acqua.  
I cavi non devono veicolare acqua all'interno del dispositivo.*
- *La partie arrière de la platine doit être protégée contre la pénétration éventuelle d'eau.  
Les câbles ne doivent pas transporter d'eau à l'intérieur du dispositif.*
- *La parte posterior de la placa debe estar protegida contra la entrada de agua.  
El agua no debe entrar en el interior del dispositivo a través del paso de los cables.*
- *Το πίσω μέρος της μπουτονιέρας πρέπει να προστατεύεται από πιθανή εισχώρηση νερού.  
Τα καλώδια δεν πρέπει να μεταφέρουν νερό στο εσωτερικό του μηχανισμού.*
- *The back of the entrance panel must be protected against any water ingress.  
The cables must not carry water into the device.*
- *Die Rückseite des Klingeltableaus muss vor gegebenenfalls eintretendem Wasser geschützt werden.  
Die Kabel dürfen kein Wasser in das Gerät befördern.*
- *A parte de trás da botoneira deve ser protegida de uma eventual entrada de água.  
Os cabos não devem conduzir água para dentro do dispositivo.*
- *يجب حماية الجزء الخلفي من اللوحة من أي أضرار لدخول الماء في الجهاز.  
يجب ألا تؤدي الكابلات إلى نقل أي مياه إلى داخل الجهاز.*



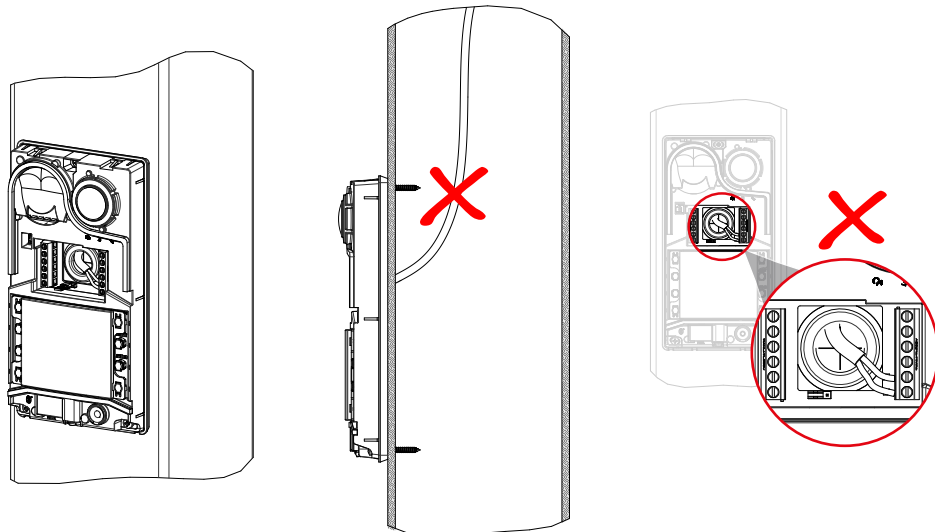
**40170**

Foglio istruzioni aggiuntivo - Additional instruction sheet - Notice d'instructions supplémentaire - Ergänzendes Anleitungsblatt  
 Hoja de instrucciones adicional - Folheto de instruções adicional - Πρόσθετο φύλλο οδηγιών - ورقة إرشادات إضافية



- Modalità di cablaggio errata
- Incorrect wiring method
- Câblage incorrect
- Falsche Verkabelung

- Cableado incorrecto
- Modo de cablagem incorreto
- Εσφαλμένη μέθοδος καλωδίωσης
- وضع توصيل الأسلاك الخاطئ



- Lunghezza di sguainatura del cavo
- Cable stripping length
- Longueur de dénudage du câble
- Abisolierlänge des Kabels

- Longitud de pelado del cable
- Comprimento da bainha do cabo
- Μήκος απογυμνωμένου καλωδίου
- طول إخراج الكابل من غلافه

