

01473

Módulo de control electrónico By-me Plus con 1 salida de relé NO 3,5 A fan-coil 50/60 Hz 120-240 Vca de 3 velocidades y proporcional, 2 salidas analógicas proporcionales 0/1-10 V 1,5 mA con tensión regulable, 2 salidas de relé NO 10 (3,5) A 120-240 V~ 50/60Hz, con función de control luces, fan-coil, climatización, accesos, riego, pulsadores para control local, domótica By-me, montaje en riel DIN (60715 TH35), ocupa 4 módulos de 17,5 mm.

El dispositivo presenta 7 salidas, que pueden utilizarse de la siguiente manera:

- las salidas de relé OUT1-2-3 para la conexión a los ventiladores de un fan-coil;
- las salidas de relé OUT4 y OUT5 para la conexión a las válvulas para la termostatación;
- las salidas analógicas OUT6 y OUT7 para regular la apertura de válvulas motorizadas proporcionales, que aceptan señales variables de control en tensión (ej. 0-10V);
- las salidas no utilizadas para la termostatación se pueden utilizar para el control de luces.

Además, el dispositivo contempla una entrada conectable a una sonda de temperatura remota, situada en la batería del fan-coil, para habilitar los ventiladores únicamente cuando la temperatura es adecuada. Recuerde comprobar siempre los requisitos de la carga utilizada (si no es Vimar), ya que el fabricante puede indicar exigencias específicas para el correcto funcionamiento del aparato (por ejemplo, algunos fabricantes indican que hay que conectar un único aparato por cada actuador, independientemente del número de salidas del mismo).


CARACTERÍSTICAS.

- Tensión nominal de alimentación: BUS 29 V.
- Absorción típica: 20 mA.
- Borne: BUS TP, C+OUT1-2-3, C+NO (OUT4), C+NO (OUT5), OUT6+, OUT6-, OUT7, + OUT7- y 2 bornes para sonda de temperatura externa, utilizada para medir la temperatura de las baterías del fan-coil y para accionar el fan-coil cuando la temperatura de agua es adecuada para la función demandada.
- Longitud máxima del cable utilizado para conectar la salida OUT6 u OUT7 y válvula/controlador de termostatación/iluminación: 50 m; utilice un cable trenzado con sección mínima de 0,5 mm² (art. 01840.x).
- Longitud máxima del cable para conectar la sonda NTC: 60 m (utilice un cable trenzado con sección mínima de 0,5 mm² (art. 01840.x).
- Corriente suministrada para cada salida OUT6 y OUT7: 1,5 mA.
- Pulsadores para el control manual de los relés.
- Pulsador para activar/desactivar los mandos manuales.
- LED del estado de las salidas.
- LED y pulsador de configuración.
- Temperatura de funcionamiento -5 °C +45 °C (de interior).
- Potencia disipada: 2 W.
- Grado de protección: IP20.
- Ocupa: 4 módulos de 17,5 mm.
- Clasificación ErP (Reg. UE 811/2013): el art. 01473, combinado con los termostatos y las sondas de temperatura By-me, permite realizar un termostato ambiente modulante de clase V (aportación 3 %).
- El actuador 01473 debe configurarse con el gateway domótico 01410-01411 y la aplicación View Pro.

CARGAS CONTROLABLES.

- OUT 1-2-3: carga motor 3,5 A (20.000 ciclos)
- OUT 4-5: carga calefacción 10 (3,5) A (100.000 ciclos)

DECLARACIONES SUPLEMENTARIAS DEL FABRICANTE.

- OUT 1-2-3:
 - carga calefacción 10 (3,5) A (100.000 ciclos)
 - lámparas de LED: 100 W-240 V~, 30 W-120 V~ (20.000 ciclos)
- OUT 4-5:
 - carga motor: 3,5 A (20.000 ciclos)
 - lámparas de LED  : 100 W-240 V~, 30 W-120 V~ (20.000 ciclos)

NOTA Los bornes “-” de las salidas OUT6 y OUT7 están conectados internamente.

FUNCIONAMIENTO.

• Teclas frontales

Encontramos las siguientes teclas frontales retroiluminadas:

- Una tecla para poner el dispositivo en configuración By-me
- Una tecla para habilitar la función manual
- 5 teclas para accionar las salidas de relé cuando la función manual está activa; cada tecla acciona la salida identificada con el número respectivo. En la función manual, cuando se han configurado para accionar un fan-coil de 3 velocidades, las 3 salidas de fan-coil se accionan en modo recíprocamente exclusivo.

• LED

Los siguientes LED frontales se encuentran presentes:

- 1 LED rojo para iluminar la tecla, que pone el dispositivo en configuración By-me
 - 7 LED naranjas para iluminar las teclas correspondientes a las salidas y señalar la activación o no de dicha salida
 - 1 LED naranja para iluminar la tecla de activación de la función manual
- Asimismo, los led señalan una avería en la sonda NTC de la forma siguiente:
- Los LED OUT1-OUT2-OUT3 parpadean si la sonda de control está asociada a la salida fan-coil 3 velocidades
 - El LED OUT6 parpadea si la sonda está asociada a la salida proporcional OUT6
 - El LED OUT7 parpadea si la sonda está asociada a la salida proporcional OUT7

• Funciones que se pueden realizar.

- Control de válvulas proporcionales motorizadas para equipos de termostatación
- Mando de fan-coil de 3 velocidades
- Mando de válvulas de tipo On/Off
- Control para regulación por variador/regulación controlador para iluminación
- Mando de carga general para iluminación

ATENCIÓN:

- Todas las salidas OUT1-2-3 deben gestionar el mismo tipo de aplicación (termostatación o iluminación) y no una combinación de estas.

- Todas las salidas OUT6 y OUT7 deben gestionar el mismo tipo de aplicación (termostatación o iluminación), y no una combinación de estas.


Para la descripción detallada de todos los parámetros, consulte el manual del sistema By-me Plus.

CONFIGURACIÓN CON APLICACIÓN VIEW PRO.

Para las operaciones de configuración, consulte el manual del sistema By-me Plus.

- Para las salidas de relé OUT1-2-3 se puede elegir una de las opciones siguientes:
 - Un actuador individual de 3 velocidades para termostatación
 - 3 actuadores de relé con o sin funciones temporizadas para control de luces
- Para las salidas de relé OUT4 y OUT5 se puede elegir una de las opciones siguientes:
 - 2 actuadores de relé para termostatación
 - 2 actuadores de relé con o sin funciones temporizadas para control de luces
- Para la entrada NTC, se puede elegir la “habilitación de los ventiladores”
- Para las salidas proporcionales OUT6 y OUT7, se puede elegir una de las opciones siguientes:
 - Actuador proporcional
 - Actuador proporcional con funciones temporizadas
 - Actuador proporcional para funcionamiento climatización hasta un máximo de 2 fan-coil independientes con regulación de la velocidad proporcional y válvula on/off

GESTIÓN MANUAL.

Tras haber pulsado la tecla , con el encendido del LED asociado, se pueden gestionar las salidas del dispositivo en función de la configuración ajustada.

Control de las salidas OUT4 y OUT5

Se pueden accionar las salidas OUT4 y OUT5. El LED correspondiente indica el estado de cada salida.

Control de las salidas OUT1, OUT2 y OUT3

La opción de las salidas OUT1-OUT2-OUT3 depende de la configuración del sistema.

Después de la configuración de By-me:

- Si las salidas OUT1-OUT2-OUT3 están configuradas para el control de un fan-coil de 3 velocidades, funcionan con enclavamiento; no se puede activar nunca al mismo tiempo varias salidas, lo que evita causar daños al fan-coil conectado.
- Si las salidas OUT1-OUT2-OUT3 están configuradas para accionar luces, cada salida se puede accionar de forma independiente, sin vínculos respecto del estado de las demás.

Antes de la configuración de By-me:

Las salidas OUT1-OUT2-OUT3 funcionan con enclavamiento. No se permite la activación contemporánea de varias salidas, para evitar causar posibles daños a un fan-coil que pudiese estar conectado.

Nota: En caso de haberse asignado una dirección física al dispositivo, pero sin que la salida se haya configurado en una aplicación, el mando manual de la salida no ejecuta el mando.



NORMAS DE INSTALACIÓN.

- La instalación debe ser realizada por personal cualificado cumpliendo con las disposiciones en vigor que regulan el montaje del material eléctrico en el país donde se instalen los productos.
- La alimentación de las cargas controladas debe estar aislada respecto a la red de alimentación por un doble aislamiento o con un aislamiento reforzado.
- Cumpla los posibles requisitos de montaje de los dispositivos controlados.
- No conectar un circuito SELV a una salida que se encuentre al lado de otra salida conectada a la tensión de red.
- El interruptor electrónico debe estar protegido con fusibles, directamente asociados a un poder de corte nominal de 1500 A, o con interruptores automáticos con una corriente nominal no superior a 10 A.

ATENCIÓN:

- La suma de las corrientes que circulan en las 5 salidas de relé no debe superar 32 A, distribuidos en circuitos protegidos separadamente por los dispositivos de protección indicados.
- La suma de las corrientes que circulan en las salidas de relé 1-2-3 no debe superar 10 A.

CONFORMIDAD A LAS NORMAS.

Directiva sobre baja tensión. Directiva EMC. Directiva RoHS.
Normas EN IEC 60669-2-1, EN IEC 63044, EN 50491, EN IEC 63000.

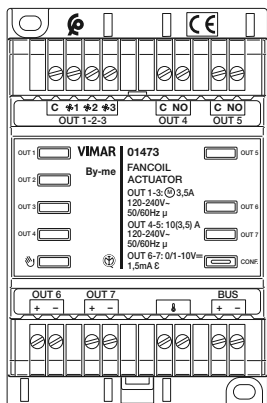
Reglamento REACH (UE) n.º 1907/2006 – art.33. El producto puede contener trazas de plomo.



RAEE - Información a los usuarios

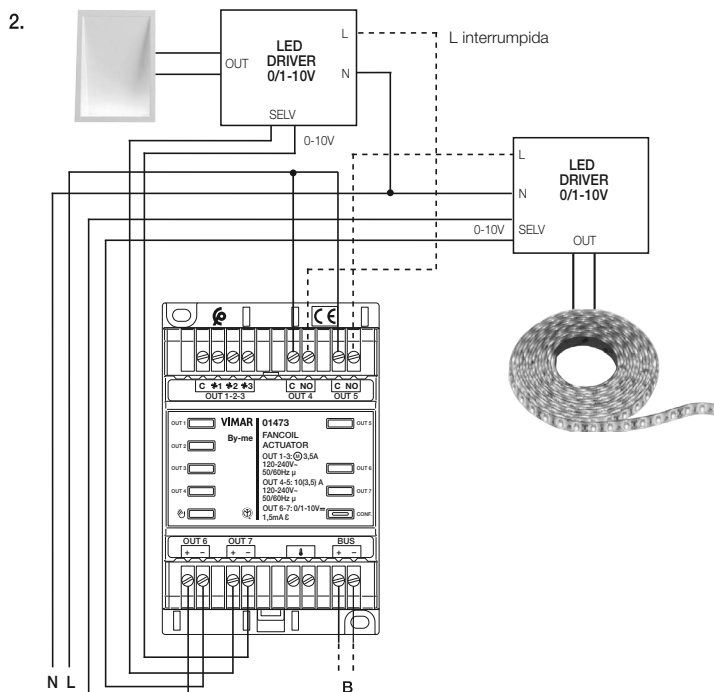
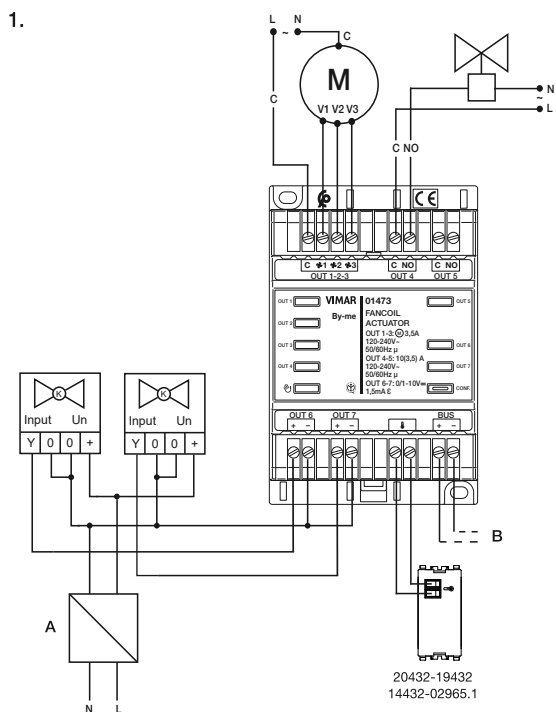
El símbolo del contenedor de basura tachado indica que el producto, al final de su vida útil, debe recogerse de forma separada de otros residuos y entregarse a centros de recogida autorizados, de conformidad con las leyes nacionales de los países de la UE que aplican la Directiva RAEE. El objetivo es prevenir efectos negativos sobre el medioambiente y la salud humana, garantizando la correcta gestión del producto como residuo, y evitar así su eliminación abusiva sancionada por la ley. Para la correcta gestión del producto, consulte la normativa local de su país.

VISTA FRONTAL Y BORNES



- OUT 1-2-3: Salidas de relé para ventiladores fan-coil
- OUT4 (C,NO), OUT5 (C,NO): Salidas de relé para válvulas termostáticas
- OUT6 (+), OUT7(+): Salidas analógicas para válvulas proporcionales (los bornes - están conectados internamente)
- OUT1...OUT5: Led y pulsador de accionamiento de la salida 1.... Led y pulsador de accionamiento de la salida 5
- OUT6, OUT7: Led de señalización salidas 6 y 7 (los bornes están conectados internamente)
- : Pulsador de modo manual
- CONF: Led y pulsador de configuración
- : Entradas sonda NTC
- BUS +, -: Línea Bus

CONEXIONES



A: Alimentador externo
 B: Bus TP