

Modulo di comando elettronico By-me Plus con 1 uscita a relè NO 3,5 A fan-coil 50/60 Hz 120-240 Vac a 3 velocità e proporzionale, 2 uscite analogiche proporzionali 0/1-10 V 1,5 mA con tensione riscaldabile, 2 uscite a relè NO 10(3,5) A 120-240 V~ 50/60Hz, con funzione comando luci, fan-coil, clima, accessi, irrigazione, pulsanti per comando locale, domotica By-me, installazione su guida DIN (60715 TH35), occupa 4 moduli da 17,5 mm.

Il dispositivo è provvisto di 7 uscite che possono essere utilizzate come segue:

- le uscite a relè OUT1-2-3 per il collegamento alle ventole di un fan-coil;
- le uscite a relè OUT4 e OUT5 per il collegamento alle valvole per la termoregolazione;
- le uscite analogiche OUT6 e OUT7 per regolare l'apertura di valvole motorizzate proporzionali che accettano segnali variabili di comando in tensione (es. 0-10V);
- le uscite non usate per la termoregolazione possono essere usate per controllo luci.

Il dispositivo prevede anche un ingresso collegabile ad una sonda di temperatura remota posizionata sulla batteria del fancoil in modo da abilitare le ventole solo se la temperatura è adeguata. Ricordiamo di verificare sempre i requisiti del carico (non Vimar) utilizzato in quanto il costruttore potrebbe indicare richieste specifiche necessarie per il corretto funzionamento dell'apparecchiatura (a titolo esemplificativo ma non esaustivo alcuni produttori indicano di collegare un'unica macchina per ogni attuatore, indipendentemente dal numero di uscite di quest'ultimo).


CARATTERISTICHE.

- Tensione nominale di alimentazione: BUS 29 V.
- Assorbimento tipico: 20 mA.
- Morsetti: BUS TP, C+OUT1-2-3, C+NO (OUT4), C+NO (OUT5), OUT6+, OUT6-, OUT7, + OUT7- e 2 morsetti per sonda di temperatura esterna utilizzata per rilevare la temperatura delle batterie del fancoil e per comandare il fancoil quando la temperatura dell'acqua è adeguata alla funzione richiesta.
- Lunghezza massima del cavo utilizzato per collegare l'uscita OUT6 o OUT7 e valvola/driver di termoregolazione/illuminazione: 50 m; utilizzare un cavo twistato con sezione minima di 0,5 mm² (art. 01840.x).
- Lunghezza massima del cavo per collegare la sonda NTC art. 20432-19432 -14432-02965.1: 60 m (utilizzare un cavo twistato con sezione minima di 0,5 mm² (art. 01840.x).
- Corrente erogata per ogni singola uscita OUT6 e OUT7: 1,5 mA.
- Pulsanti per il comando manuale dei relè.
- Pulsante per abilitare/disabilitare i comandi manuali.
- LED per lo stato delle uscite.
- LED e pulsante di configurazione.
- Temperatura di funzionamento -5 °C +45 °C (da interno).
- Potenza dissipata: 2 W.
- Grado di protezione: IP20.
- Ingombro: 4 moduli da 17,5 mm.
- Classificazione ERP (Reg. UE 811/2013): l'art. 01473 abbinato ai termostati e alle sonde di temperatura By-me consente di realizzare un termostato d'ambiente modulante di classe V (contributo 3%).
- L'attuatore 01473 va configurato con il gateway domotico 01410-01411 e l'App View Pro.

CARICHI COMANDABILI.

- OUT 1-2-3: carico motore 3,5 A (20.000 cicli)
- OUT 4-5: carico heating 10(3,5)A (100.000 cicli)

DICHIARAZIONI SUPPLEMENTARI A CURA DEL COSTRUTTORE.

- OUT 1-2-3:
 - carico heating 10(3,5)A (100.000 cicli)
 - lampade a LED: 100 W-240 V~, 30 W-120 V~ (20.000 cicli)
- OUT 4-5:
 - carico motore: 3,5 A (20.000 cicli)
 - lampade a LED  : 100 W-240 V~, 30 W-120 V~ (20.000 cicli)

N:B. I morsetti "-" delle uscite OUT6 e OUT7 sono collegati internamente.

FUNZIONAMENTO.

Tasti frontali

Sono presenti i seguenti tasti frontali retroilluminati:

- Un tasto per mettere il dispositivo in configurazione By-me
- Un tasto per abilitare la funzione manuale
- 5 tasti per comandare le uscite a relè quando è attiva la funzione manuale; ogni tasto comanda l'uscita identificata dal rispettivo numero. In funzione manuale, se configurate per il comando di un fancoil a 3 velocità, le 3 uscite fancoil sono comandate in modo mutualmente esclusivo.

LED

Sono presenti i seguenti LED frontali:

- 1 LED rosso per illuminare il tasto che porta il dispositivo in configurazione By-me
 - 7 LED arancioni per illuminare i tasti corrispondenti alle uscite per segnalare l'attivazione o meno dell'uscita stessa
 - 1 LED arancione per illuminare il tasto di attivazione della funzione manuale
- I led segnalano inoltre un guasto sulla sonda NTC come segue:
- I LED OUT1-OUT2-OUT3 lampeggiano se la sonda controlla è associata all'uscita fan-coil 3 velocità
 - Il LED OUT6 lampeggia se la sonda è associata all'uscita proporzionale OUT6
 - Il LED OUT7 lampeggia se la sonda è associata all'uscita proporzionale OUT7

- Funzioni realizzabili.
 - Pilotaggio di valvole motorizzate proporzionali per impianti di termoregolazione
 - Comando di fan-coil a 3 velocità
 - Comando di valvole di tipo On/Off
 - Controllo per dimmerazione/regolazione di driver per illuminazione
 - Comando di carico generico per illuminazione

ATTENZIONE:

- Le uscite OUT1-2-3 devono gestire tutte la stessa tipologia di applicazione (termoregolazione o illuminazione) e non una combinazione di esse.
- Le uscite OUT6 e OUT7 devono gestire tutte la stessa tipologia di applicazione (termoregolazione o illuminazione) e non una combinazione di esse.


Per la descrizione dettagliata di tutti i parametri si veda il manuale del sistema By-me Plus.

CONFIGURAZIONE CON APP VIEW PRO.

Per le operazioni di configurazione si veda il manuale istruzioni del sistema By-me Plus.

- Per le uscite a relè OUT1-2-3 è possibile scegliere uno dei seguenti comportamenti:
 - Un singolo attuatore a 3 velocità per termoregolazione
 - 3 attuatori a relè con o senza funzioni a tempo per controllo luci
- Per le uscite a relè OUT4 e OUT5 è possibile scegliere uno dei seguenti comportamenti:
 - 2 attuatori a relè per termoregolazione
 - 2 attuatori a relè con o senza funzioni a tempo per controllo luci
- Per l'ingresso NTC è possibile scegliere l'"abilitazione delle ventole"
- Per le uscite proporzionali OUT6 e OUT7 è possibile scegliere uno dei seguenti comportamenti:
 - Attuatore proporzionale
 - Attuatore proporzionale con funzioni a tempo
 - Attuatore proporzionale per funzionamento clima (fino a un massimo di 2 fancoil indipendenti con regolazione velocità proporzionale e valvola on/off)

GESTIONE MANUALE.

Dopo aver premuto il tasto , con la conseguente accensione del LED associato, è possibile gestire le uscite del dispositivo secondo la configurazione impostata.

Controllo delle uscite OUT4 e OUT5

È possibile comandare le uscite OUT4 e OUT5. Lo stato di ciascuna uscita è indicato dal rispettivo LED.

Controllo delle uscite OUT1, OUT2 e OUT3

Il comportamento delle uscite OUT1-OUT2-OUT3 dipende dalla configurazione del sistema.

Dopo la configurazione By-me:

- Se le uscite OUT1-OUT2-OUT3 sono configurate per il comando di un fan-coil a 3 velocità, esse funzionano con **interblocco**; non è mai possibile attivare contemporaneamente più di un'uscita evitando così danni al fan-coil collegato.
- Se le uscite OUT1-OUT2-OUT3 sono configurate per il **comando luci**, ciascuna uscita può essere comandata in **modo indipendente**, senza vincoli rispetto allo stato delle altre.

Prima della configurazione By-me:

Le uscite OUT1-OUT2-OUT3 funzionano con **interblocco**. Non è consentita l'attivazione simultanea di più uscite in modo da prevenire possibili danni a un fan-coil eventualmente collegato.

Nota: Nel caso in cui sia stato assegnato un indirizzo fisico al dispositivo ma l'uscita non sia stata configurata in un'applicazione il comando manuale dell'uscita non esegue il comando.



REGOLE DI INSTALLAZIONE.

- L'installazione deve essere effettuata da personale qualificato con l'osservanza delle disposizioni regolanti l'installazione del materiale elettrico in vigore nel paese dove i prodotti sono installati.
- L'alimentazione dei carichi comandati deve essere isolata rispetto alla rete di alimentazione da un doppio isolamento o da un isolamento rinforzato.
- Seguire eventuali prescrizioni installative dei dispositivi controllati.
- Non collegare un circuito SELV ad un'uscita che sia adiacente ad un'altra connessa alla tensione di rete.
- L'interruttore elettronico deve essere protetto da fusibili direttamente associati con un potere di interruzione nominale di 1500 A o da interruttori automatici con una corrente nominale non superiore a 10 A.

ATTENZIONE:

- La somma delle correnti circolanti sulle 5 uscite a relè non deve superare 32 A, distribuiti sui circuiti protetti separatamente dai dispositivi di protezione indicati.
- La somma delle correnti circolanti sulle uscite a relè 1-2-3 non deve superare 10 A.

CONFORMITA' NORMATIVA.

Direttiva BT. Direttiva EMC. Direttiva RoHS.

Norme EN IEC 60669-2-1, EN IEC 63044, EN 50491, EN IEC 63000.

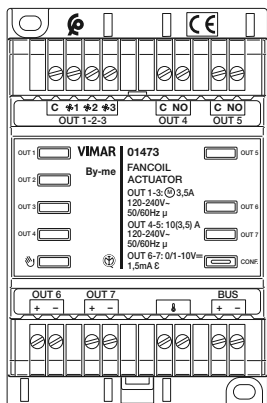
Regolamento REACh (UE) n. 1907/2006 – art.33. Il prodotto potrebbe contenere tracce di piombo.



RAEE - Informazione agli utilizzatori

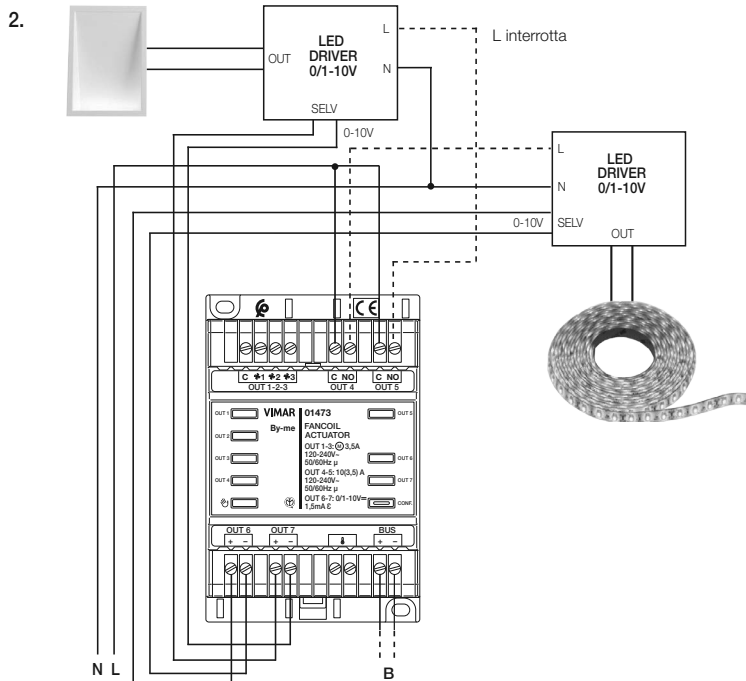
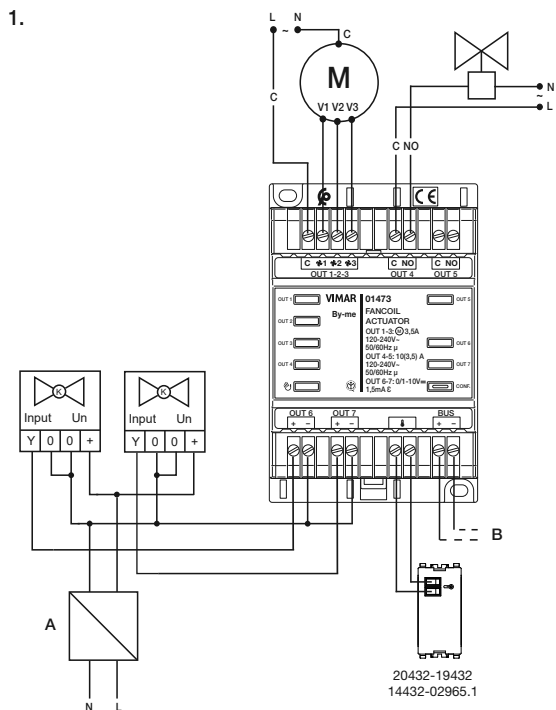
Il simbolo del bidone barrato indica che il prodotto a fine vita deve essere raccolto separatamente dagli altri rifiuti e inviato presso centri di raccolta autorizzati, in conformità a quanto previsto dalle leggi nazionali dei Paesi dell'UE che recepiscono la Direttiva RAEE. Lo scopo è prevenire effetti negativi sull'ambiente e sulla salute umana, garantendo la corretta gestione del prodotto come rifiuto, evitando quindi uno smaltimento abusivo sanzionabile dalla legge. Per una corretta gestione del prodotto, si prega di verificare le disposizioni locali previste nel vostro paese.

VISTA FRONTALE E MORSETTI



- OUT 1-2-3: Uscite a relè per ventole fan-coil
- OUT4 (C,NO), OUT5 (C,NO): Uscite a relè per valvole termostatazione
- OUT6 (+), OUT7(+): Uscite analogiche per valvole proporzionali (i morsetti - sono collegati internamente)
- OUT1...OUT5: Led e Pulsante attuazione uscita 1.... Led e Pulsante attuazione uscita 5
- OUT6, OUT7: Led segnalazione uscite 6 e 7
- : Pulsante modalità manuale
- CONF: Led e Pulsante di configurazione
- : Ingressi sonda NTC
- BUS +, -: Linea Bus

COLLEGAMENTI



A: Alimentatore esterno
 B: Bus TP