

## Farbtouchscreen 5" für die Kontrolle und Steuerung, der Hausleittechnik nach KNX-Standard, inkl. Halterung für die Installation in 2-3-Modul-Dosen.

Das Gerät ermöglicht die Überwachung und Kontrolle von KNX-Anlagen anhand der Interaktion mit der Touchscreen-Benutzeroberfläche. Das Gerät lässt sich komplett über ETS ohne zusätzliche Plug-ins konfigurieren.

### MERKMALE.

- Versorgungsspannung: BUS 30 V dc SELV.
- Stromaufnahme: 5 mA bis 30 Vdc
- Hilfs-Versorgungsspannung 24±30 Vdc SELV
- Hilfs-Stromaufnahme: <100 mA bei 30 Vdc
- Betriebstemperatur: -5 °C - +45 °C (Innenbereich)
- Erfassung Näherungssensor: ~30 cm
- Abmessungen 86x148.8x11.5 cm (L x H x B)
- Gewicht: 0,3 kg

### ANSCHLÜSSE.

Der Anschluss an den Bus und die Hilfsversorgung erfolgt anhand der Klemmen nach KNX-Standard an der Rückseite des Geräts. **Die Hilfsversorgung ist stets erforderlich.**

### Einbau

Das Gerät kann senkrecht sowie waagrecht in 2- sowie 3-Modul-Dosen in einer Höhe zwischen 120 und 140 cm vom Boden und mindestens 15~20 cm von Türen oder Fenstern entfernt installiert werden.

### FUNKTIONSWEISE.

- Steuerung und Überwachung von Lichtern, Dimmern, Rollläden, Szenarien
- Steuerung und Überwachung von Temperatur, Klimageräten und Gebläsekonvektoren
- Kontrolle der Szenarien
- Steuerung und Überwachung der Audioanlage
- Anzeige der Luftqualität
- Anzeige des Energieverbrauchs, der Stromaufnahme und der Spannung
- Logische Funktionen
- Näherungssensor, Helligkeitsregelung, Leuchteiste, haptisches Feedback
- Anzeige von Datum und Uhrzeit, Temperatur und Feuchtigkeit
- Passwort, Bildschirmschoner und Sperrfunktion für Reinigungsarbeiten

### KONFIGURATION.

Die Konfiguration des Geräts und der entsprechenden Parameter erfolgt anhand der ETS-Software (Version 5.7 oder neuer). Zum Starten der Konfiguration und zur Zuweisung der physischen Adresse muss die entsprechende Option im Menü „Einstellungen“ direkt auf der grafischen Benutzeroberfläche des Geräts aktiviert werden. Bei aktiviertem Programmiermodus erscheint die Leuchteiste in rot. Alle aktualisierten ETS-Datenbanken können unter dem Link „Software“ auf der Website [www.vimar.com](http://www.vimar.com) heruntergeladen werden.



### INSTALLATIONSVORSCHRIFTEN.

- Die Installation muss durch Fachpersonal gemäß den im Anwendungsland des Geräts geltenden Vorschriften zur Installation elektrischen Materials erfolgen.
- Das Gerät muss vor Schmutz, Feuchtigkeit und Lager-, Transport- sowie Betriebsschäden geschützt werden.
- Verschmutzte Geräte können mit einem trockenen oder leicht mit Seifenlauge befeuchtetem Tuch gereinigt werden. Auf keinen Fall ätzende oder lösemittelhaltige Mittel verwenden.

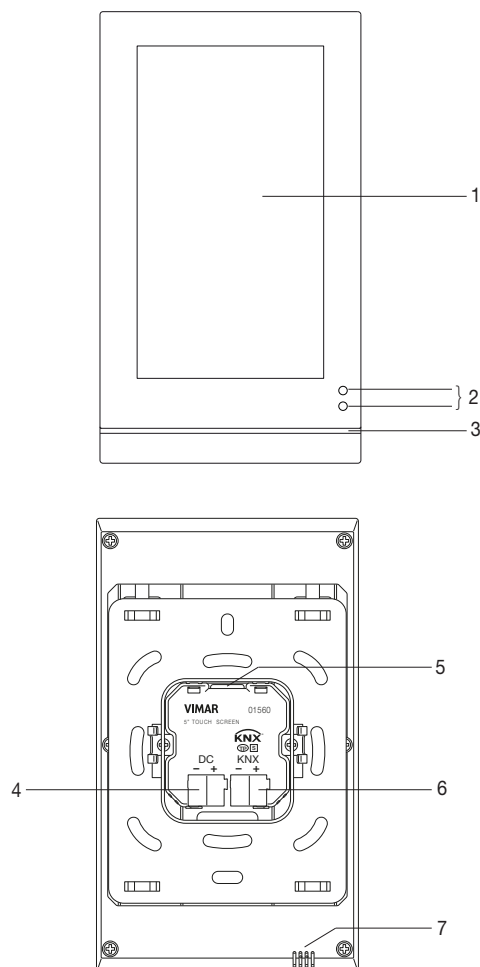
### NORMKONFORMITÄT.

EMV-Richtlinie. RoHS-Richtlinie.

Normen EN 60669-2-5, EN IEC 60730-2-7, EN IEC 60730-2-9, EN IEC 63044, EN IEC 63000.

REACH-Verordnung (EG) Nr. 1907/2006 – Art.33. Das Erzeugnis kann Spuren von Blei enthalten.

### FRONT- UND RÜCKANSICHT



- 1: Touchscreen-Bildschirm
- 2: Näherungssensor
- 3: Leuchteiste
- 4: Hilfsversorgung 24-30 Vdc
- 5: Fach für SD/SDHC-Karte bis zu 32GB
- 6: KNX-Bus-Klemmen 30 Vdc
- 7: Innentemperaturfühler

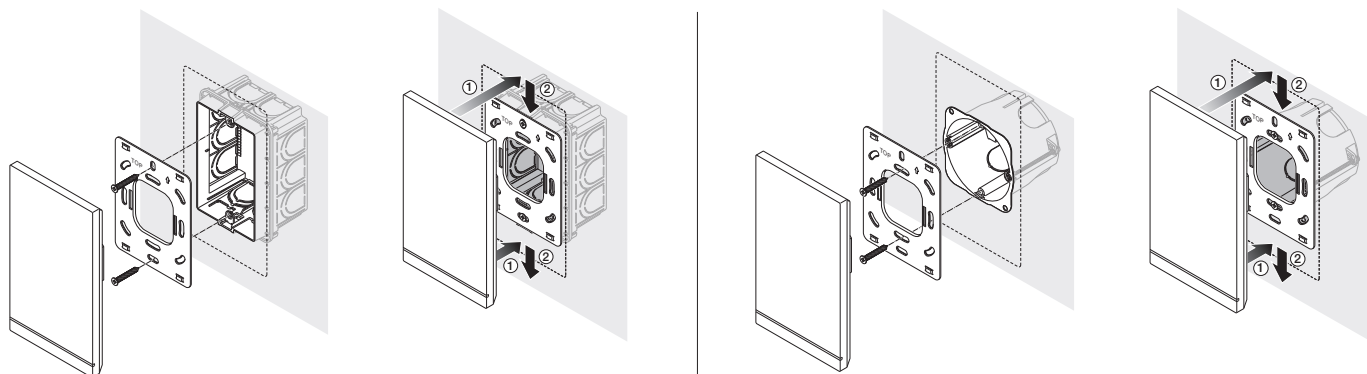


### Elektro- und Elektronik-Altgeräte - Informationen für die Nutzer

Das Symbol der durchgestrichenen Mülltonne auf dem Gerät oder seiner Verpackung weist darauf hin, dass das Produkt am Ende seiner Nutzungsdauer getrennt von den anderen Abfällen zu entsorgen ist. Nach Ende der Nutzungsdauer obliegt es dem Nutzer, das Produkt in einer geeigneten Sammelstelle für getrennte Müllentsorgung zu deponieren oder es dem Händler bei Ankauf eines neuen Produkts zu übergeben. Bei Händlern mit einer Verkaufsfläche von mindestens 400 m<sup>2</sup> können zu entsorgende Produkte mit Abmessungen unter 25 cm kostenlos und ohne Kaufzwang abgegeben werden. Die angemessene Mülltrennung für das dem Recycling, der Behandlung und der umweltverträglichen Entsorgung zugeführten Gerätes trägt dazu bei, mögliche negative Auswirkungen auf die Umwelt und die Gesundheit zu vermeiden und begünstigt den Wiedereinsatz und/oder das Recyceln der Materialien, aus denen das Gerät besteht.

## INSTALLATION

### VERTIKAL



### HORIZONTAL

