

Eikon **Plana**
20466 14466

Interruttore elettronico a badge, tasca verticale, uscita a relè 16 A 230 V~, alimentazione 230 V~ 50-60 Hz, completo di supporto per installazione in scatole quadrate BS, da completare con placca 3 moduli BS, grigio. Fornito senza carta ISO (badge).

PRINCIPALI CARATTERISTICHE.

- Alimentazione: 230 V~ ±10% 50-60 Hz
- Uscita: a relè: 16 A 230 V~ cos ϕ 1
- Assorbimento tipico: 30 mA, con relè attivo
- Carichi comandabili:
 - carichi resistivi: 16A
 - lampade a incandescenza: 1000 W
 - lampade fluorescenti: 200 W
 - lampade a risparmio energetico: 60 W
 - trasformatori elettronici: 500 W
 - trasformatori ferromagnetici: 1000 W
 - motori cos ϕ 0,6: 3 A
- Temperatura di funzionamento: -5... +45 °C (uso interno)

REGOLE DI INSTALLAZIONE.

- L'installazione deve essere effettuata da personale qualificato con l'osservanza delle disposizioni regolanti l'installazione del materiale elettrico in vigore nel paese dove i prodotti sono installati.
- Il collegamento deve avvenire in associazione ad un portafusibile con fusibile rapido ad alto potere di interruzione F16AH 250 V~.

CONFORMITÀ NORMATIVA.

Direttiva BT.
Direttiva EMC.
Norma BS EN 60669-2-1.



RAEE - Informazione agli utilizzatori

Il simbolo del cassonetto barrato riportato sull'apparecchiatura o sulla sua confezione indica che il prodotto alla fine della propria vita utile deve essere raccolto separatamente dagli altri rifiuti. L'utente dovrà, pertanto, conferire l'apparecchiatura giunta a fine vita agli idonei centri comunali di raccolta differenziata dei rifiuti elettrotecnici ed elettronici. In alternativa alla gestione autonoma, è possibile consegnare gratuitamente l'apparecchiatura che si desidera smaltire al distributore, al momento dell'acquisto di una nuova apparecchiatura di tipo equivalente. Presso i distributori di prodotti elettronici con superficie di vendita di almeno 400 m² è inoltre possibile consegnare gratuitamente, senza obbligo di acquisto, i prodotti elettronici da smaltire con dimensioni inferiori a 25 cm. L'adeguata raccolta differenziata per l'avvio successivo dell'apparecchiatura dismessa al riciclaggio, al trattamento e allo smaltimento ambientalmente compatibile contribuisce ad evitare possibili effetti negativi sull'ambiente e sulla salute e favorisce il reimpiego e/o riciclo dei materiali di cui è composta l'apparecchiatura.

Electronic vertical badge switch, 16 A 230 V~ relay output, supply voltage 230 V~ 50-60 Hz with mounting frame for BS flush mounting boxes, To be completed with 3 module BS cover plate. Supplied without ISO card (badge).

CHARACTERISTICS.

- Supply voltage: 230 V~ ±10% 50-60 Hz
- Output: 16 A 230 V~ relay output cos ϕ 1
- Average absorption: 230 V~ 50-60 Hz: 30 mA, with relay ON
- Controllable loads:
 - resistive loads: 16 A
 - incandescent lamps: 1000 W
 - fluorescent lamps: 200 W
 - energy saving lamps: 60 W
 - electronic transformers: 500 W
 - ferromagnetic transformers: 1000 W
 - motors cos ϕ 0.6: 3 A
- Operating temperature: -5... +45 °C (indoor use)

INSTALLATION RULES.

- Installation should be carried out by qualified personnel in compliance with the current regulations regarding the installation of electrical equipment in the country where the products are installed.
- The connection should be made together with a fuse box with quick-acting fuse with high breaking capacity type F16AH 250 V~.

CONFORMITY TO STANDARDS.

LV Directive.
EMC Directive.
Standard BS EN 60669-2-1.



WEEE - Information for users

If the crossed-out bin symbol appears on the equipment or packaging, this means the product must not be included with other general waste at the end of its working life. The user must take the worn product to a sorted waste center, or return it to the retailer when purchasing a new one. Products for disposal can be consigned free of charge (without any new purchase obligation) to retailers with a sales area of at least 400 m², if they measure less than 25 cm. An efficient sorted waste collection for the environmentally friendly disposal of the used device, or its subsequent recycling, helps avoid the potential negative effects on the environment and people's health, and encourages the re-use and/or recycling of the construction materials.

Eikon **Plana**
20466 14466

Interrupteur électronique à badge verticale, sortie à relais 16 A 230 V~, alimentation 230 V~ 50-60 Hz avec support pour installation en boîtes d'encastrement BS, à compléter avec plaque BS modules. Livré sans ISO carte (badge).

CARACTERISTIQUES TECHNIQUES.

- Alimentation: 230 V~ ±10% 50-60 Hz
- Sortie: relais 16 A, 230 V~ cos ϕ 1
- Absorption typique: 230 V~ 50-60 Hz: 30 mA, avec relais ON
- Charges commandables:
 - charges résistives: 16 A
 - lampes à incandescence: 1000 W
 - lampes fluorescentes: 200 W
 - lampes à économie d'énergie: 60 W
 - transformateurs électroniques: 500 W
 - transformateurs ferromagnétiques: 1000 W
 - moteurs cos ϕ 0,6: 3 A
- Température de fonctionnement: -5... +45 °C (usage intérieur)

REGLES D'INSTALLATION.

- L'installation doit être confiée à des personnel qualifiés et exécutée conformément aux dispositions qui régissent l'installation du matériel électrique en vigueur dans le pays concerné.
- Le branchement peut se faire par association à un porte-fusibles avec fusible rapide à haut pouvoir de coupure type F16AH 250 V~.

CONFORMITE AUX NORMES.

Directive BT.
Directive EMC.
Norme BS EN 60669-2-1.



DEEE - Informations pour les utilisateurs

Le symbole du caisson barré, là où il est reporté sur l'appareil ou l'emballage, indique que le produit en fin de vie doit être collecté séparément des autres déchets. Au terme de la durée de vie du produit, l'utilisateur devra se charger de le remettre à un centre de collecte séparée ou bien au revendeur lors de l'achat d'un nouveau produit. Il est possible de remettre gratuitement, sans obligation d'achat, les produits à éliminer de dimensions inférieures à 25 cm aux revendeurs dont la surface de vente est d'au moins 400 m². La collecte séparée appropriée pour l'envoi successif de l'appareil en fin de vie au recyclage, au traitement et à l'élimination dans le respect de l'environnement contribue à éviter les effets négatifs sur l'environnement et sur la santé et favorise le réemploi et/ou le recyclage des matériaux dont l'appareil est composé.

Interruptor electrónico de badge vertical, salida de relé 16 A 230 V~, alimentación 230 V~ 50-60 Hz, con soporte para instalación en cajas de empotrar BS, de completar con placa 3 módulos BS. Suministrado sin tarjeta ISO (badge).

CARACTERÍSTICAS PRINCIPALES.

- Alimentación: 230 V~ ±10% 50-60 Hz
- Salida: mediante relé 16 A 230 V~ cos ϕ 1
- Absorción típica: 230 V~ 50-60 Hz: 30 mA, con relé ON
- Cargas gobernables:
 - cargas resistivas: 16 A
 - lámparas incandescentes: 1000 W
 - lámparas fluorescentes: 200 W
 - lámparas de ahorro energético: 60 W
 - transformadores electrónicos: 500 W
 - transformadores ferromagnéticos: 1000 W
 - motores cos ϕ 0,6: 3 A
- Temperatura de funcionamiento: -5... +45 °C (uso interior)

REGLAS DE INSTALACIÓN.

- La instalación debe ser realizada por personal cualificado cumpliendo con las disposiciones en vigor que regulan el montaje del material eléctrico en el país donde se instalen los productos.
- La conexión debe incorporar un portafusibles con fusible rápido de alto poder de corte de tipo F16AH 250 V~.

CONFORMIDAD NORMATIVA.

Directiva
BT. Directiva EMC.
Norma BS EN 60669-2-1.



RAEE - Información para los usuarios

El símbolo del contenedor tachado, cuando se indica en el aparato o en el envase, indica que el producto, al final de su vida útil, se debe recoger separado de los demás residuos. Al final del uso, el usuario deberá encargarse de llevar el producto a un centro de recogida selectiva adecuado o devolvérselo al vendedor con ocasión de la compra de un nuevo producto. En las tiendas con una superficie de venta de al menos 400 m², es posible entregar gratuitamente, sin obligación de compra, los productos que se deben eliminar con unas dimensiones inferiores a 25 cm. La recogida selectiva adecuada para proceder posteriormente al reciclaje, al tratamiento y a la eliminación del aparato de manera compatible con el medio ambiente contribuye a evitar posibles efectos negativos en el medio ambiente y en la salud y favorece la reutilización y/o el reciclaje de los materiales de los que se compone el aparato.

Eikon **Plana**
20466 14466

Elektronischer Badge-Schalter senkrecht, Relaisausgang 16 A 230 V~, Spannungsversorgung 230 V~ 50-60 Hz, mit Rahmen für die Installation in Unterputzdosen BS, Fertigzustellen mit Abdekkrahmen 3 Module BS. Wird ohne ISO-Karte (Badge) geliefert.

WESENTLICHE DATEN.

- Spannungsversorgung: 230 V~ ±10% 50-60 Hz
- Ausgang: Relaisausgang 16 A 230 V~ cos ϕ 1
- Typische Absorption: 230 V~ 50-60 Hz: 30 mA, mit Wechsler AN
- Regelbare Lasten:
 - Resistive Lasten: 16 A
 - Glühlampen: 1000 W
 - Fluoreszenzlampen 200 W
 - Energiesparlampen: 60 W
 - Elektronische Transformatoren: 500 W
 - Ferromagnet-Transformatoren: 1000 W
 - Motoren cos ϕ 0,6: 3 A
- Betriebstemperatur: -5... +45 °C (Innenbereich)

ANWEISUNGEN FÜR DIE INSTALLATION.

- Die Installation muss durch Fachpersonal gemäß den im Anwendungsland des Geräts geltenden Vorschriften zur Installation elektrischen Materials erfolgen.
- Der Anschluss muss in Verbindung mit einem Sicherungskasten mit schneller Sicherung mit hoher Unterbrechungsleistung des Typs F16AH 250 V~.

NORMENTSPRECHUNG.

NS-Richtlinie.
EMV-Richtlinie.
Norm BS EN 60669-2-1.



Elektro- und Elektronik-Altgeräte - Informationen für die Nutzer

Das Symbol der durchgestrichenen Mülltonne auf dem Gerät oder seiner Verpackung weist darauf hin, dass das Produkt am Ende seiner Nutzungsdauer getrennt von den anderen Abfällen zu entsorgen ist. Nach Ende der Nutzungsdauer obliegt es dem Nutzer, das Produkt in einer geeigneten Sammelstelle für getrennte Müllentsorgung zu deponieren oder es dem Händler bei Ankauf eines neuen Produkts zu übergeben. Bei Händlern mit einer Verkaufsfläche von mindestens 400 m² können zu entsorgende Produkte mit Abmessungen unter 25 cm kostenlos und ohne Kaufzwang abgegeben werden. Die angemessene Mülltrennung für das dem Recycling, der Behandlung und der umweltverträglichen Entsorgung zugeführten Gerätes trägt dazu bei, mögliche negative Auswirkungen auf die Umwelt und die Gesundheit zu vermeiden und begünstigt den Wiedereinsatz und/oder das Recyceln der Materialien, aus denen das Gerät besteht.

Ηλεκτρονικός διακόπτης μείωσης ενέργειας κάθετης, έξοδος ρελλέ 16 A 230 V~, τροφοδοσία 230 V~ 50-60 Hz, με βάση για εγκατάσταση σε εντοιχιζόμενα κουτιά στοιχείων BS, συμπληρώνεται με πλάκα 3 στοιχείων BS. Παραδίδεται χωρίς carta ISO (badge).

KIPIA XAPAKTHPICTIKA.

- Τροφοδοσία: 230 V~ ±10% 50-60 Hz
- Έξοδος με ρελλέ 16 A 230 V~ cos ϕ 1
- Θερμοκρασία λειτουργίας: 230 V~ 50-60 Hz: 30 mA τυπικά, με ρελλέ ενεργοποιημένο
- Ελεγχόμενα φορτία:
 - λυχνίες φορτία: 16 A
 - λυχνίες πυρακτώσεως: 1000 W
 - λυχνίες φθορισμού: 200 W
 - οικονομικές λυχνίες: 60 W
 - ηλεκτρονικοί μετασχηματιστές: 500 W
 - μηχανικοί μετασχηματιστές: 1000 W
 - κινητήρες cos ϕ 0,6: 3 A
- Θερμοκρασία λειτουργίας: -5... +45 °C (εσωτερική χρήση)

KANONEΣEΓKATACTAECTHCT.

- Η εγκατάσταση πρέπει να πραγματοποιείται από εξειδικευμένο προσωπικό σύμφωνα με τους κανονισμούς που διέπουν την εγκατάσταση του ηλεκτρολογικού εξοπλισμού και ισχύουν στη χώρα όπου εγκαθίστανται τα προϊόντα.
- Η σύνδεση πρέπει να γίνει σε συνδυασμό με ασφαλειοθήκη με ασφάλεια ταχείας τήξεως υψηλής ικανότητας διακοπής τύπου F16AH 250 V~.

ΠPOΔIATPAΘECT.

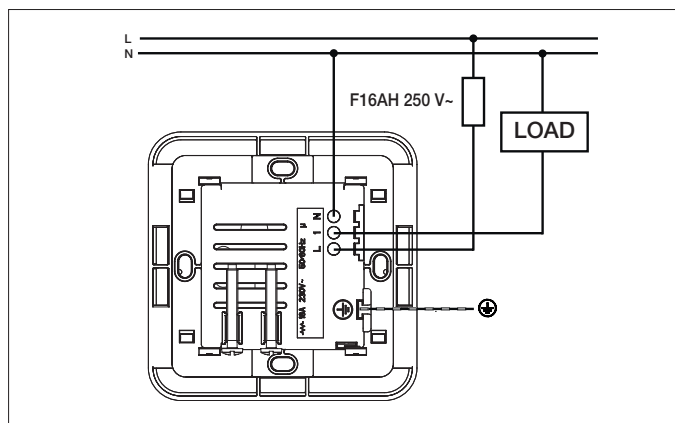
Οδηγία ΧΤ.
Οδηγία EMC.
Πρότυπο BS EN 60669-2-1.



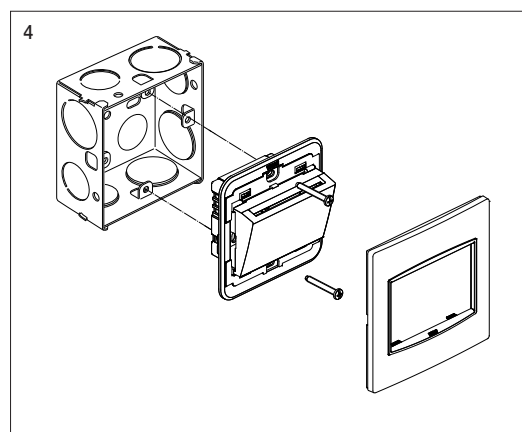
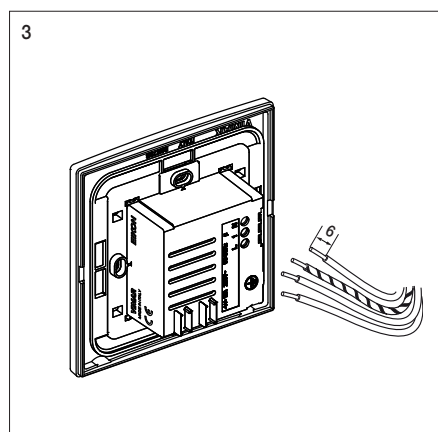
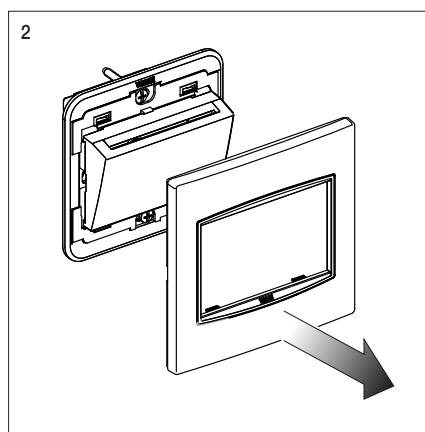
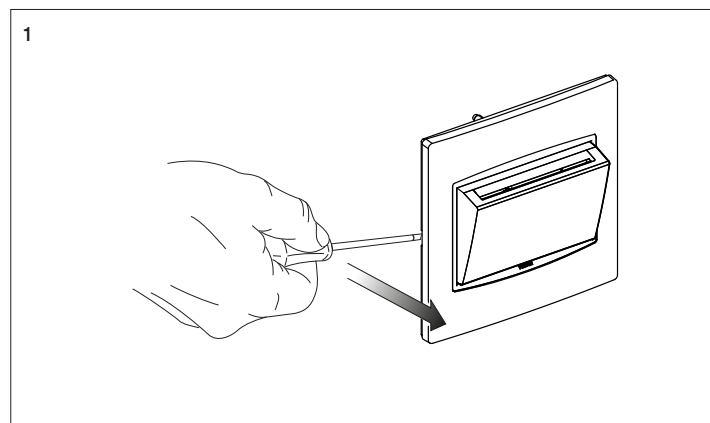
AHHE - Eνημέρωση των χρηστών

Το σύμβολο διαγραμμένου κάδου απορριμμάτων, όπου υπάρχει επάνω στη συσκευή ή στη συσκευασία της, υποδεικνύει ότι το προϊόν στο τέλος της διάρκειας ζωής του πρέπει να συλλέγεται χωριστά από τα υπόλοιπα απορρίμματα. Στο τέλος της χρήσης, ο χρήστης πρέπει να αναλάβει να παραδώσει το προϊόν σε ένα κατάλληλο κέντρο διαφοροποιημένης συλλογής ή να το παραδώσει στον αντιπρόσωπο κατά την αγορά ενός νέου προϊόντος. Σε καταστήματα πώλησης με επιφάνεια πωλήσεων τουλάχιστον 400 m² μπορεί να παραδοθεί δωρεάν, χωρίς καμία υποχρέωση για αγορά άλλων προϊόντων, τα προϊόντα για διάθεση, με διαστάσεις μικρότερες από 25 cm. Η επαρκής διαφοροποιημένη συλλογή, προκειμένου να ξεκινήσει η επόμενη διαδικασία ανακύκλωσης, επεξεργασίας και περιβαλλοντικά συμβατής διάθεσης της συσκευής, συμβάλλει στην αποφυγή αρνητικών επιπτώσεων για το περιβάλλον και την υγεία και προωθεί την επαναχρησιμοποίηση ή/και ανακύκλωση των υλικών από τα οποία αποτελείται η συσκευή.

COLLEGAMENTI • CONNECTIONS • CONNEXIONS
CONEXIONES • ANSCHLÜSSE • ΣΥΝΔΕΣΜΟΛΟΓΙΕΣ



INSTALLAZIONE • INSTALLATION • INSTALLATION
INSTALACIÓN • INSTALLATION • ΕΓΚΑΤΑΣΤΑΣΗ



FUNZIONAMENTO • OPERATION • FONCTIONNEMENT • FUNCIONAMIENTO • BETRIEB • ΛΕΙΤΟΥΡΓΙΑ

